

にほんご  
JPN101

Oct. 12, 2009  
(Monday)

# 10月12日月曜日

- たんご (nouns, verbs, prefixes, suffixes)
- ぶんぽう1 (に、へ、を、で)
- ぶんぽう2 (~があります)

# だいさんか まいにちの せいかつ

Daily routines



たんご

たんご

(p84-87)

- **Semantic Classification**
  1. **Time Expressions**
  2. **Days of the Week**
  3. **Meals**
  4. **Classification of Verbs (Polite Present)**

# 1. Time Expressions (1)

- あさ (morning)
- ひる (day time, noon)
- ばん (night, evening)
- こんばん (tonight)
- きょう (today)
- きのう (yesterday)
- あした (tomorrow)
- おととい (the day before yesterday)
- あさって (the day after tomorrow)
- つぎ (next)

# 1. Time Expressions (2)

- まいあさ (every morning)
- まいにち (every day)
- まいばん (every night),
- まいしゅう (every week)

**Notes:** まい is a prefix that is attached to a time expression only.

## 2. Days of the Week (1)

- **Minor Phonetic Rule:** If there is only one mora before – ようび, 「よ」 gets a high pitch. If not, the second and the third mora get a high pitch.
- げつようび (Monday)
- かようび (Tuesday)
- すいようび (Wednesday)
- もくようび (Thursday)
- きんようび (Friday)
- どようび (Saturday)
- にちようび (Sunday).

**Note:** -ようび is a suffix attached only to げつ, か, すい, もく, きん and ど.  
び of ようび often drops in conversation.]



## 2. Days of the Week (2)

- こんしゅう (this week)
- せんしゅう (last week)
- しゅうまつ (weekend)

## 3. Meals

- **Minor Phonetic Rule:** In compounds of X-ごはん the second mora of X and “ご” of “ごはん” get a high pitch.
- ごはん (meal)
- あさごはん (breakfast)
- ひるごはん (lunch)
- ばんごはん (dinner, supper)

## 4. Classification of Verbs (Polite Present)

- A. U-Verbs, RU-Verbs and Irregular Verbs
- B. Intransitive vs. Transitive Verbs
- C. Phonetic Rule (#2)

## 4-A-1. う -verbs

- The mora before –ます always ends in the vowel [i].
- Examples: ari<sub>i</sub>-masu, kaeri<sub>i</sub>-masu, yomi<sub>i</sub>-masu, etc.

- あります
- いきます
- かえります
- のみます
- はいります
- よみます

## 4-A-2. る -verbs

- The mora before –ます usually ends in the vowel [e], but exceptionally it ends in [i].
- Examples: tabe<sub>e</sub>-masu (eat), ne<sub>e</sub>-masu (go to sleep)
- Exceptions: abi<sub>i</sub>-masu (pour water over oneself), oki<sub>i</sub>-masu (get up)

- あび<sub>i</sub>ます
- おき<sub>i</sub>ます
- たべ<sub>e</sub>ます
- ね<sub>e</sub>ます
- み<sub>e</sub>ます

## 4-A-3. Irregular verbs

- き ます (come to a place where s.o. (=someone) belongs),
- し ます (do s.t.(=something)).

## 4-B-1. Intransitive verbs

- A verb which does not require a direct object. The action or state identified by the intransitive verb is related only to the subject of the sentence. (← *DBJG*: p.6)
- Examples: いきます, かえります, おきます, ねます, きます, etc.

## 4-B-2. Transitive Verbs

- A verb that requires a direct object. It usually expresses an action that acts upon s.o. or s.t. indicated by the direct object.  
(← *DBGJ*: p. 12)



## Phonetic Rule 2 (1)

- In all the masu-forms of verbs, all the morae except the first and the last mora get a high pitch. Therefore, the final [u] sound is devocalized.
- Examples: あります (exist), はいります (enter), ねます (go to sleep), します (do)
- If the verb is in the negative, i.e., -ません, the same phonetic rule applies.
- Examples: いきません, かえりません, おきません, しません, etc.

## Phonetic Rule 2 (2)

- If the verb is in the affirmative past tense, i.e., -ました, all the morae except the first and ました get a high pitch. Therefore the final [a] is devoiced.
- Examples: いきました, かえりました, おきました, しました, etc.
- If the verb is in the negative past tense, i.e., -ませんでした, all the morae except the first and ませんでした get a high pitch.
- Examples: いきませんでした, かえりませんでした, おきませんでした, しませんでした, etc.

# たんごの れんしゅう (p88-89)



おきます  
(to) wake up



ねます  
(to) go to bed



あさごはんを  
たべます  
(to) eat breakfast



ひるごはん  
を たべます  
(to) eat lunch



じゅぎょうが  
あります  
There is / I have a class.



がっこうに／がっこうへ  
いきます  
(to) go to school



クラスに／クラスへ  
くらす くらす  
きます  
(to) come to the classroom



うちで ばんごはんを  
たべます  
(to) eat dinner at home



べんきょうします／  
べんきょうを します  
(to) study



としょかんで  
べんきょうします。  
(to) study at the library



うちに／うちへ かえります  
(to) go home



しゅくだいを  
します  
(to) do homework



ほんを  
よみます  
(to) read a book



コーヒーを  
のみます  
(to) drink coffee



テレビを  
みます  
(to) watch TV



えいがを みます  
(to) watch a movie



シャワーを あびます  
しやわ  
(to) take a shower



おふろに はいります  
(to) take a bath

ぶんぽう

ぶんぽう1: Talking about routines, future actions or events using the polite present form of verbs and the particles に,へ,を,で

- A. Polite present form of verbs
- B. Direct object particle, を
- C. Destination or goal particles に and へ
- D. Place of action and event, で

# A. Polite present form of verbs

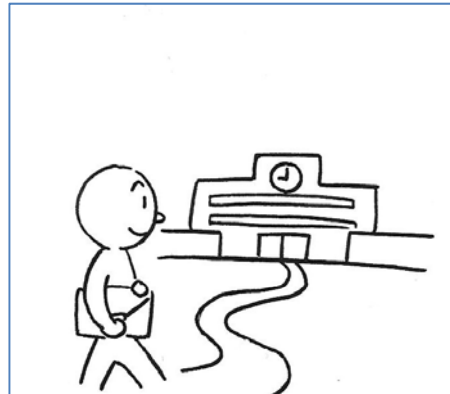
## Verb tenses

Question			
		Verb	
がっこう	に	いきます	か。

*Do you go to school? / Are you going to school?*

Answer	
	Verb
いいえ、	いきません。

*No, I don't. / No, I'm not.*



# A. Polite present form of verbs

## Verb classes

	Polite affirmative form	Polite negative form	Verb class
to go	いきます	いきません	う -verb
to go home	かえります	かえりません	う -verb
to read	よみます	よみません	う -verb
to get up	おきます	おきません	る -verb
to go to bed	ねます	ねません	る -verb
to eat	たべます	たべません	る -verb
to come	きます	きません	Irregular
to do	します	しません	Irregular
to study	べんきょうします	べんきょうしません	Irregular

## B. Direct object particle, を

Topic	Direct object		Verb (action)
	Noun	Particle	
わたしは	ひるごはん	を	たべます。

*I eat lunch. / I will eat lunch.*

スミス：  
すみす しゅうまつ、よく なにを しますか。

*What do you often do on weekends?*

たなか：  
テレビを みます。

*I watch TV.*

スミス：  
すみす そうですか。わたしも よく テレビを みます。

*Is that so? I often watch TV, too.*





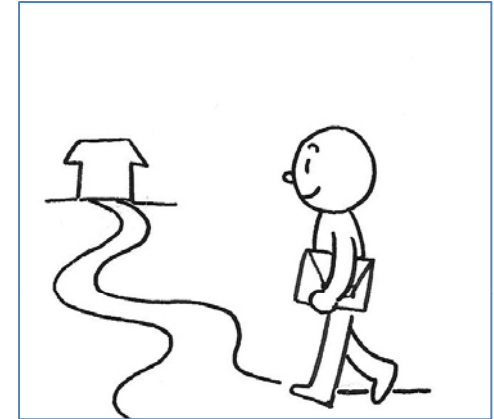
## C. Destination or goal particles に and へ

Destination/Goal		Verb
Place noun	Particle	
うち	に／へ	かえります

*I will go home. / I am going home.*

スミス： どこに オミテ いきますか。 *Where are you going?*

たなか： がっこうへ いきます。 *I am going to school.*



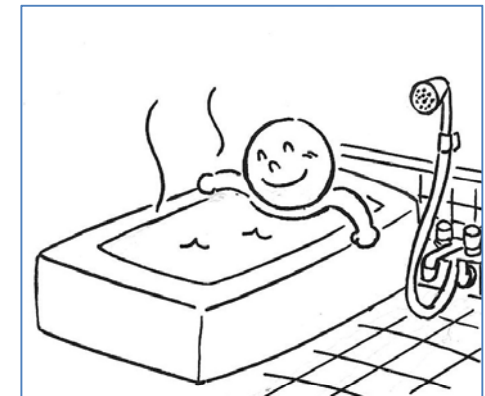
へ can replace に in verbs of motion such as いきます, きます, and かえります, but these particles are not interchangeable with other types of verbs.

がっこうに／へ いきます。  
*I will go to school. / I go to school.*

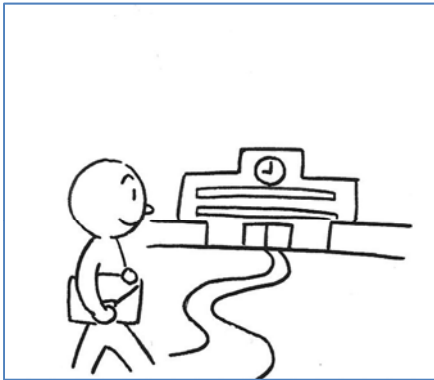
だいがくに／へ きます。  
*I will come to the university. / I come to the university.*

おふろに はいります。  
*I will take a bath. / I take a bath.*

かばん (bag) に ほんを います (put)。  
*I will put a book in the bag. / I put a book in the bag.*



## C. Destination or goal particles に and へ



きます vs. いきます

If a movement is towards a place where the speaker can place his viewpoint, きます is used, but if a movement is towards a place where the speaker cannot place his viewpoint, いきます is used.



いきます vs. かえります

When someone goes to his own “home base” (e.g., うち ‘home’), うちにいきます is ungrammatical. In this case, かえります ‘return’ is used as in うちにかえります ‘go home’.

## D. Place of action and event, で

Place of action		Verb phrase (action)
Noun	Particle	
としょかん	で	えいがを みます。

*I see a movie at the library. / I am going to see a movie at the library.*

スミス：  
すみす どこで べんきょうしますか。  
*Where do you (will you) study?*

たなか：  
としょかんで します。  
*I study (will study) at the library.*



## ぶんぽう2: Presenting objects or events using ～があります

The phrase Xが あります means *there is X*. This phrase is used to describe an object, event, or activity. Depending on the context, ～が あります can also be used to express possession.

ほんが あります。  
*There is a book. / I have a book.*

えいがが あります。  
*There is a movie.*

しゅくだいが あります。  
*There is homework. / I have homework.*

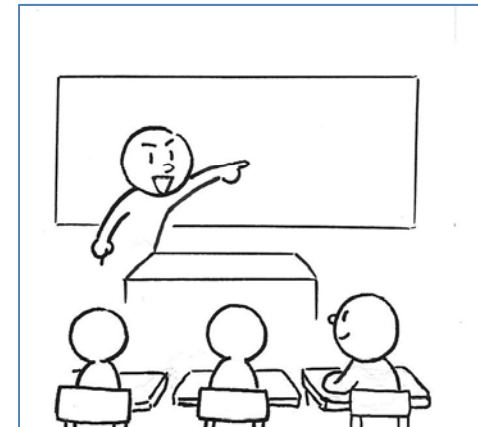
スミス：  
すみす しゅうまつ なにを しますか。  
*What are you going to do this weekend?*

たなか：  
がっこうに いきます。  
*I am going to school.*

スミス：  
すみす え、どうしてですか。  
*Really, why?*

たなか：  
としょかんで にほんの えいがが あります。  
*There is a Japanese movie (playing) at the library.*

スミス：  
すみす あ、そうですか。  
*Oh, I see.*



## ぶんぽう2: Presenting objects or events using ～があります

---

### NOTES

- Use the particle で to describe where an event will take place, as in the dialogue above.

としよかんで えいがが あります。

*There is a movie at the library.*

- When ～が あります expresses possession, use ～は to indicate the possessor.

ぼくは じゅぎょうが あります。

*I have a class.*

やまださんは テレビが ありません。

*Yamada-san does not have a TV.*

---