

にほんご  
JPN101

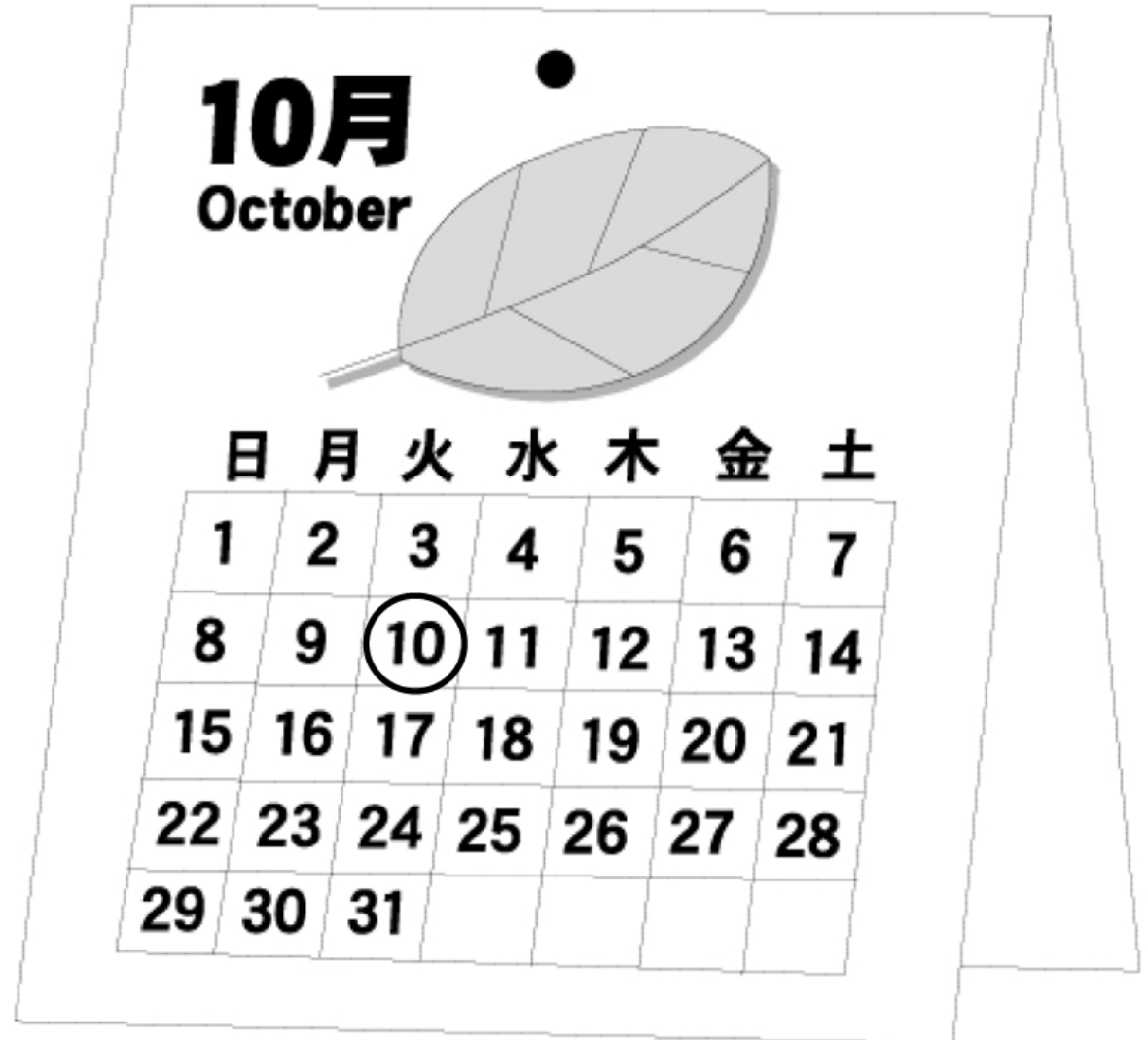
Oct. 13, 2009  
(Tuesday)

たんごの ふくしゅう

～ようび

# ～ようび

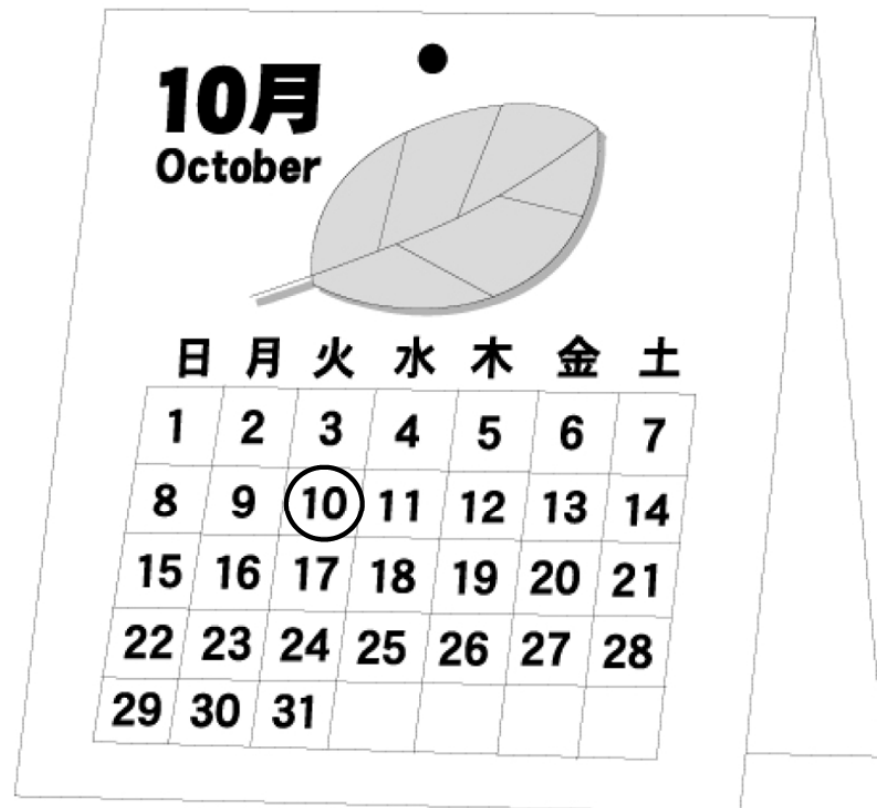
- にちようび
- げつようび
- かようび
- すいようび
- もくようび
- きんようび
- どのようび



# P91 Activity 5

Look at the calendar and give the day of the week for the following dates.

1. 10/16
2. 10/26
3. 10/31
4. 10/1
5. 10/21
6. 10/4
7. 10/27
8. 10/8
9. 10/5
10. 10/7
11. 10/17
12. 10/25



# P91 Activity 6

Answer the following questions in Japanese.

1. きょうは なんようびですか。
2. あしたは なんようびですか。
3. あさっては なんようびですか。
4. きのうは なんようびでしたか。(でした = *was*)
5. おとといは なんようびでしたか。(でした = *was*)
6. つぎの にほんごの クラスは なんようびですか。  
くらし

# Verbs

# Verbs

## (p88-89)



おきます

(to) wake up



ねます

(to) go to bed



あさごはんを  
たべます

(to) eat breakfast



ひるごはん  
を たべます

(to) eat lunch



じゅぎょうが  
あります

There is / I have a class.



がっこうに／がっこうへ  
いきます

(to) go to school



クラスに／クラスへ  
きます

(to) come to the classroom



うちで ばんごはんを  
たべます

(to) eat dinner at home



べんきょうします／  
べんきょうを します

(to) study



としょかんで  
べんきょうします。

(to) study at the library



うちに／うちへ かえります

(to) go home



しゅくだいを  
します

(to) do homework



ほんを  
よみます

(to) read a book



コーヒーを  
のみます

(to) drink coffee



テレビを  
みます

(to) watch TV



えいがを みます

(to) watch a movie



シャワーを あびます

(to) take a shower



お風呂に はいります

(to) take a bath



# る Verbs

(ます→ません)

Affirmative form	Negative form
あびます	あびません
おきます	おきません
たべます	たべません
ねます	ねません
みます	みません

# うVerbs

(ます→ません)

Affirmative form	Negative form
あります	ありません
いきます	いきません
かえります	かえりません
はいります	はいりません
よみます	よみません

# Irregular Verbs

Affirmative form	Negative form
きます	きません
します	しません

# Affirmative form



おきます



ねます

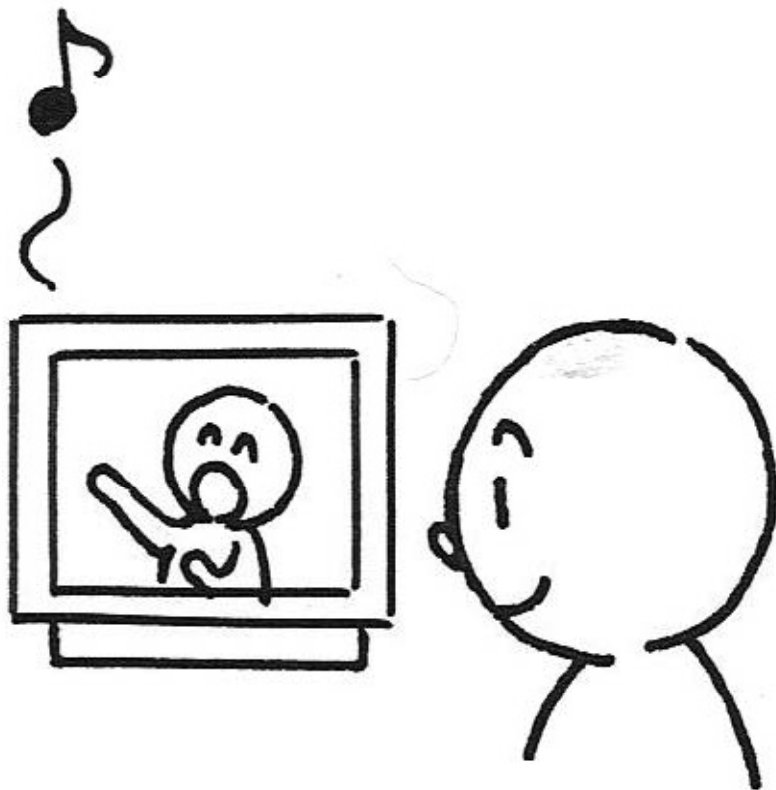


よみます



のみます

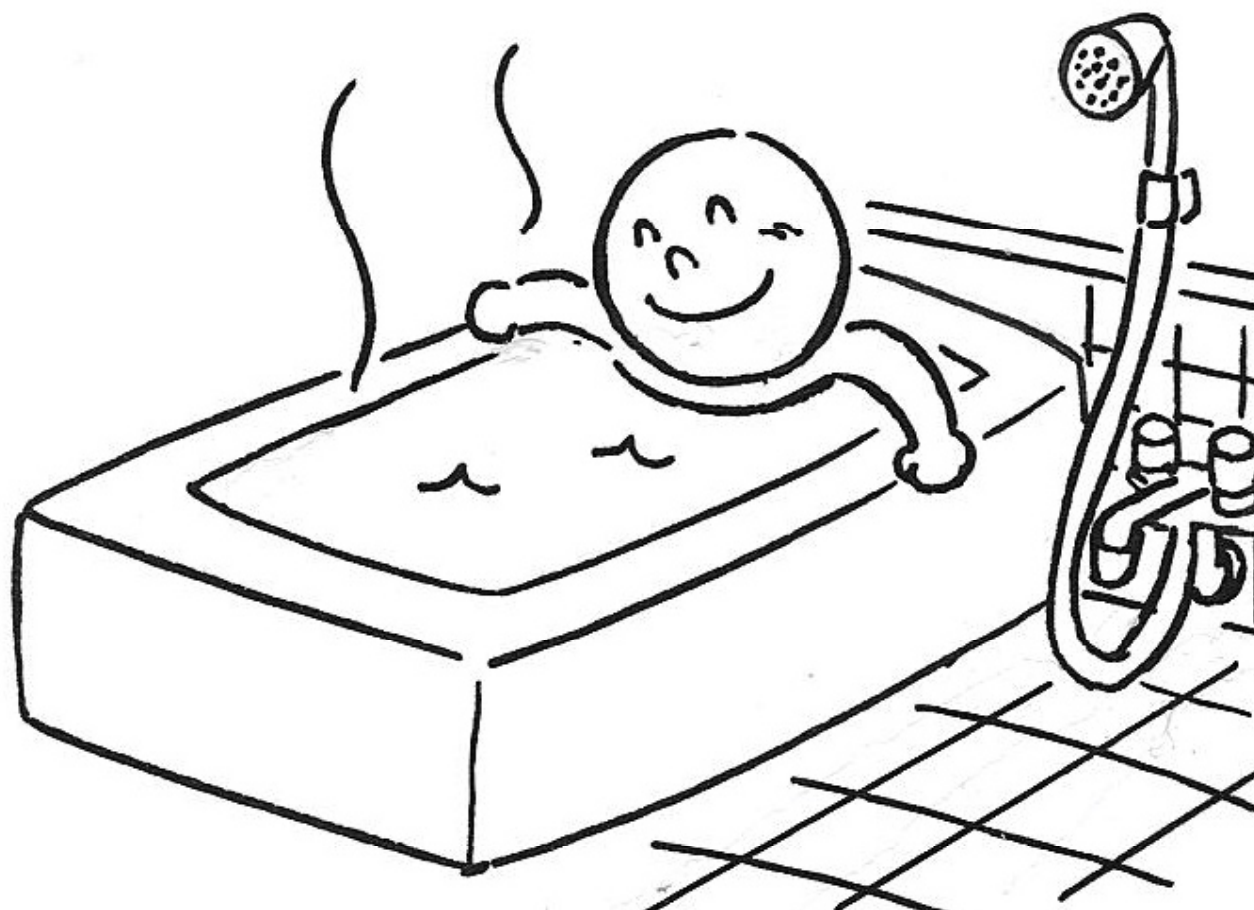




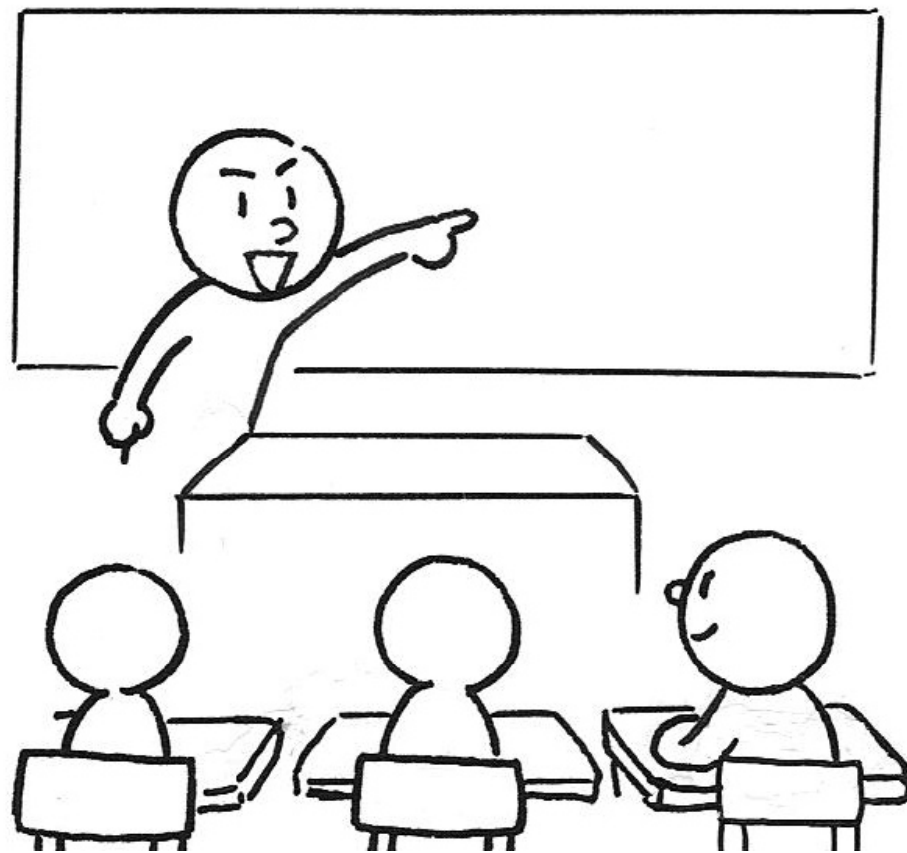
みます



あびます



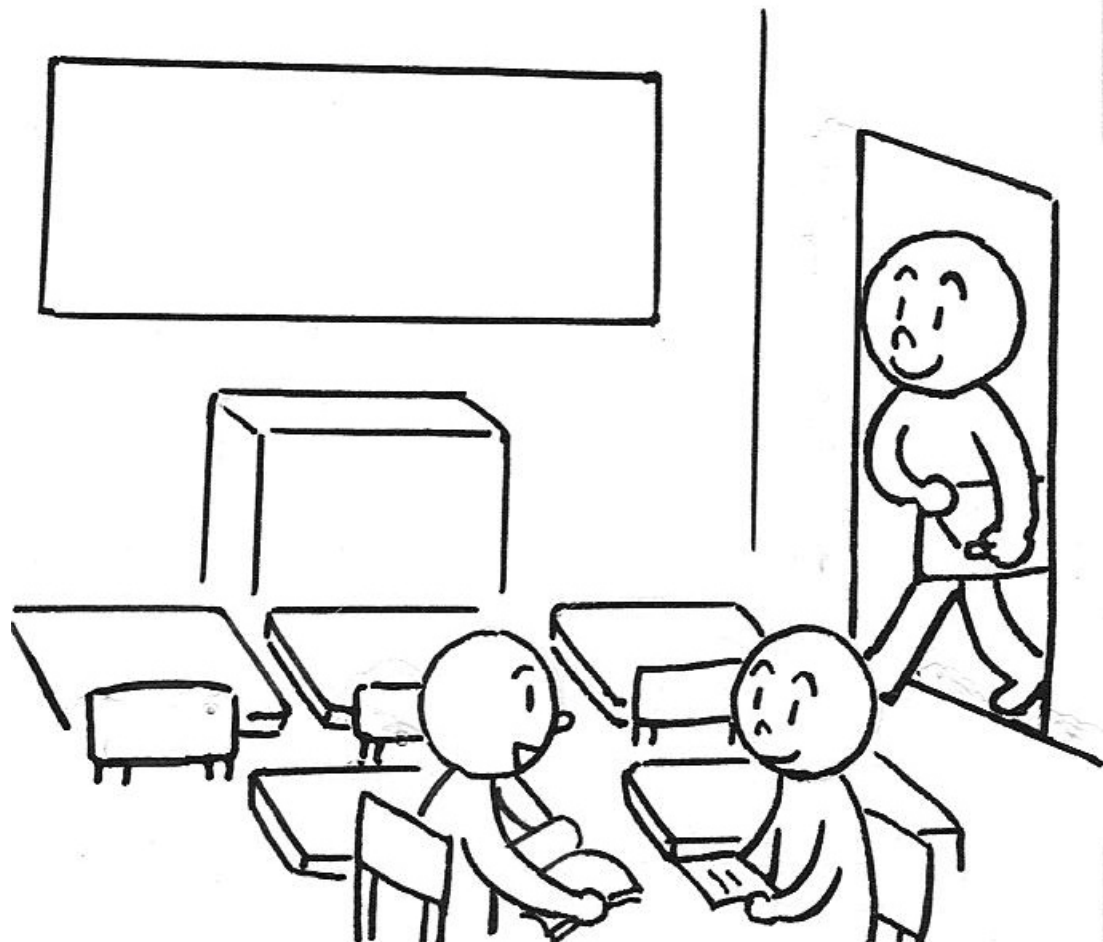
はいります



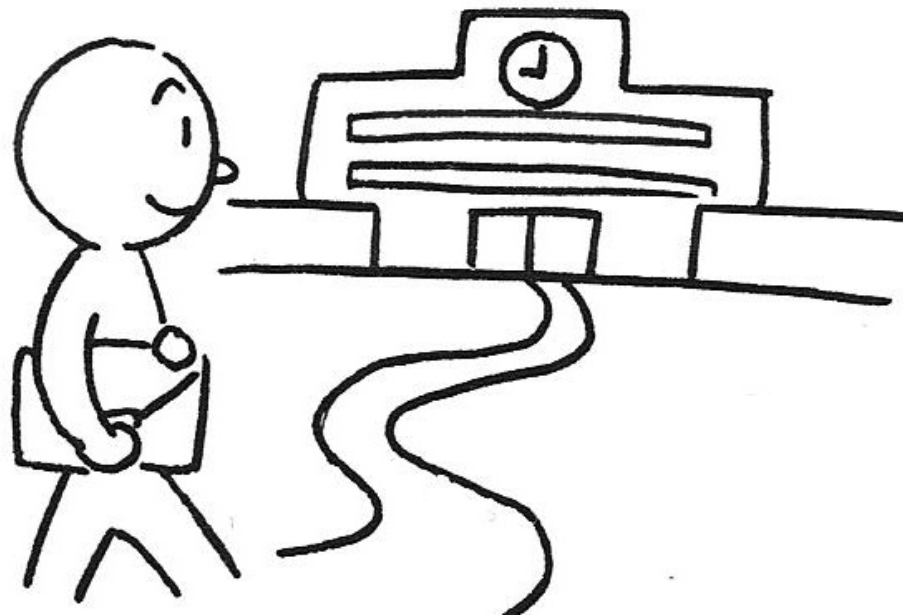
あります



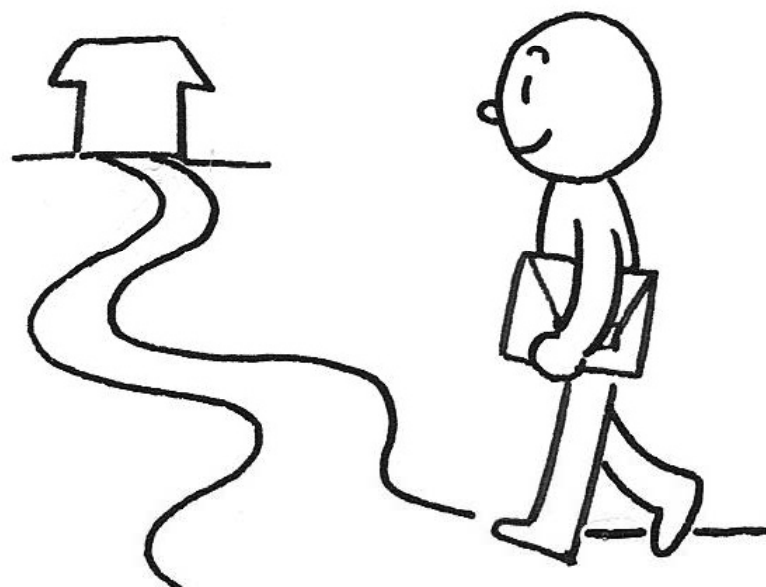
べんきょうします



きます



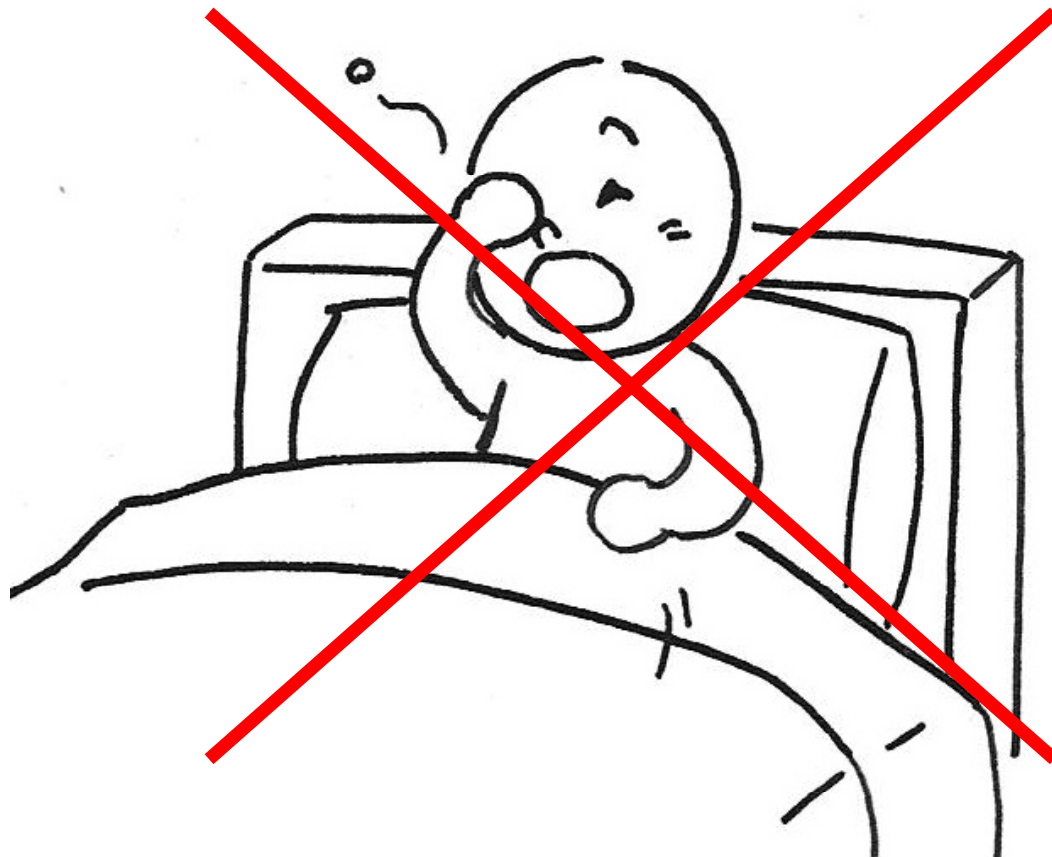
いきます



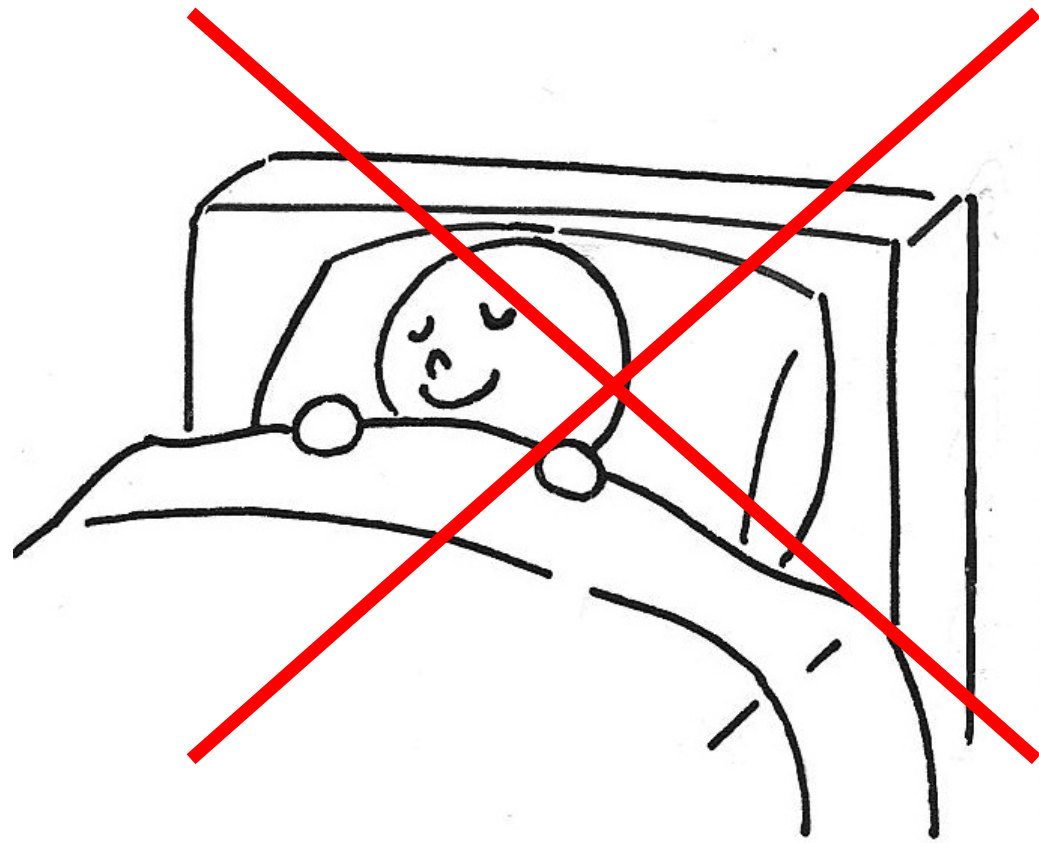
かえります



# Negative form



おきません



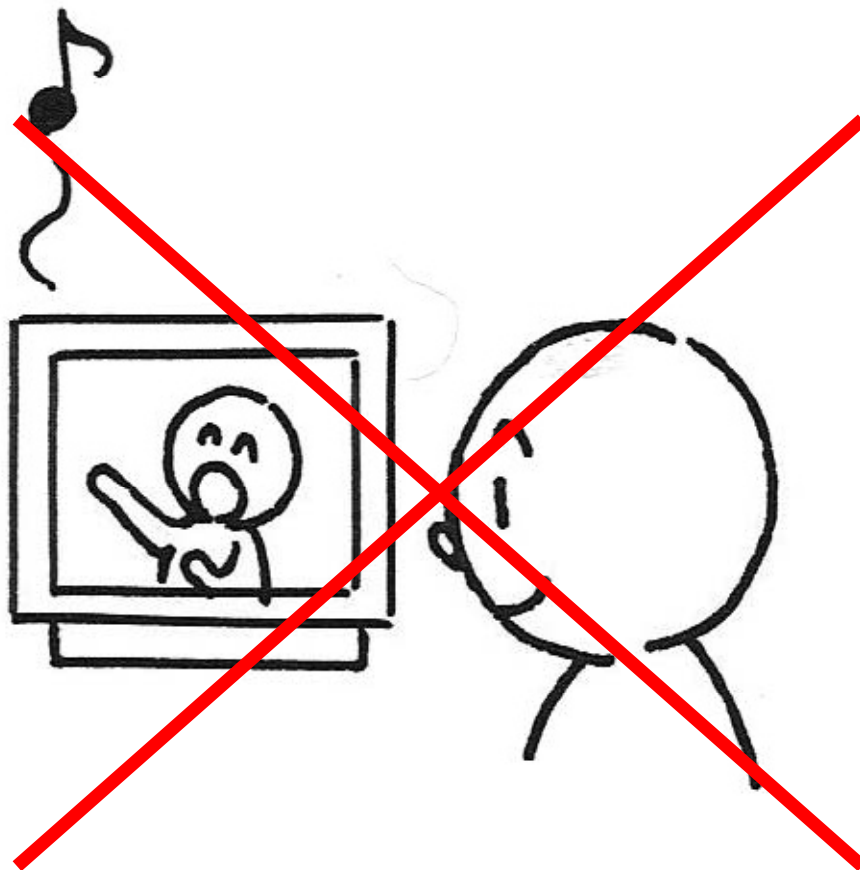
ねません



よみません



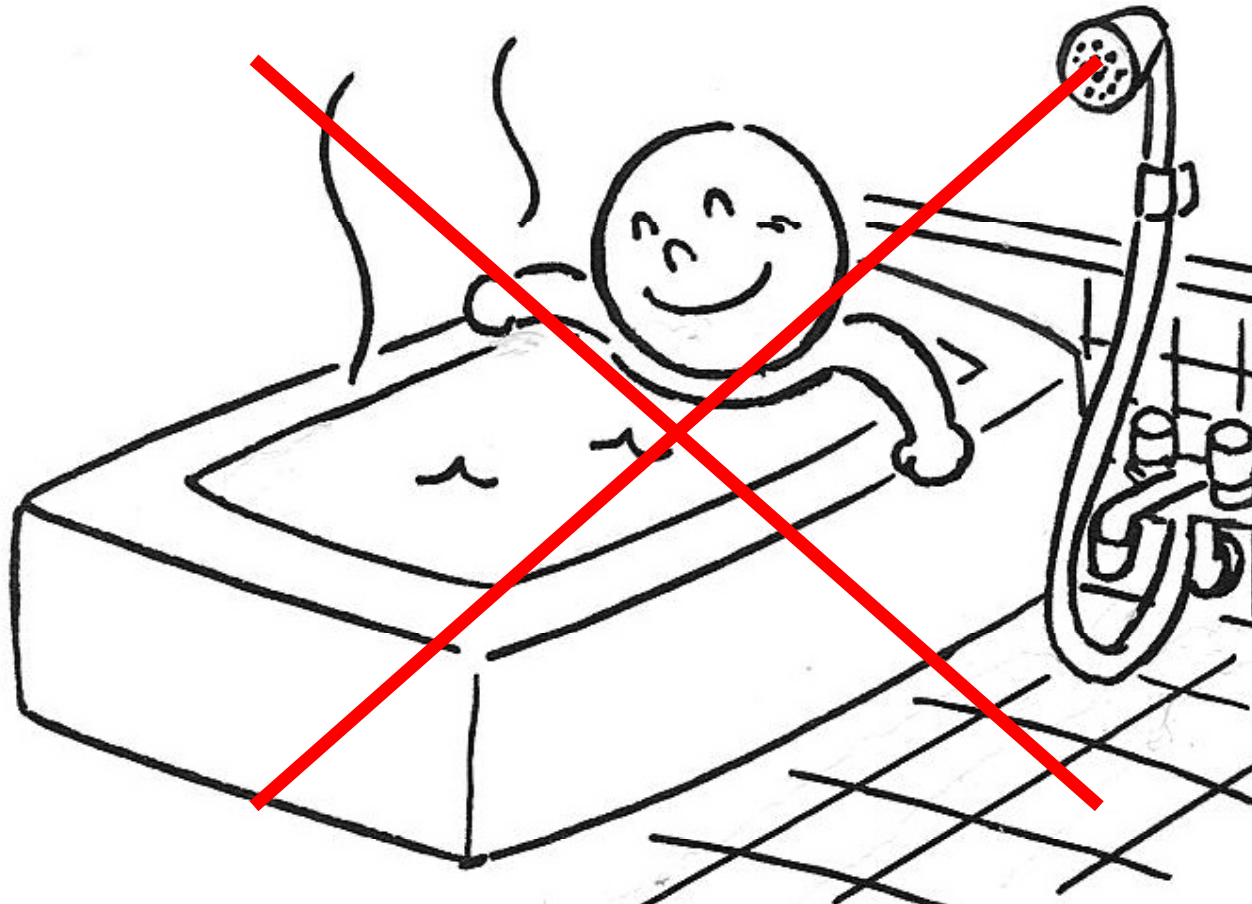
のみません



みません

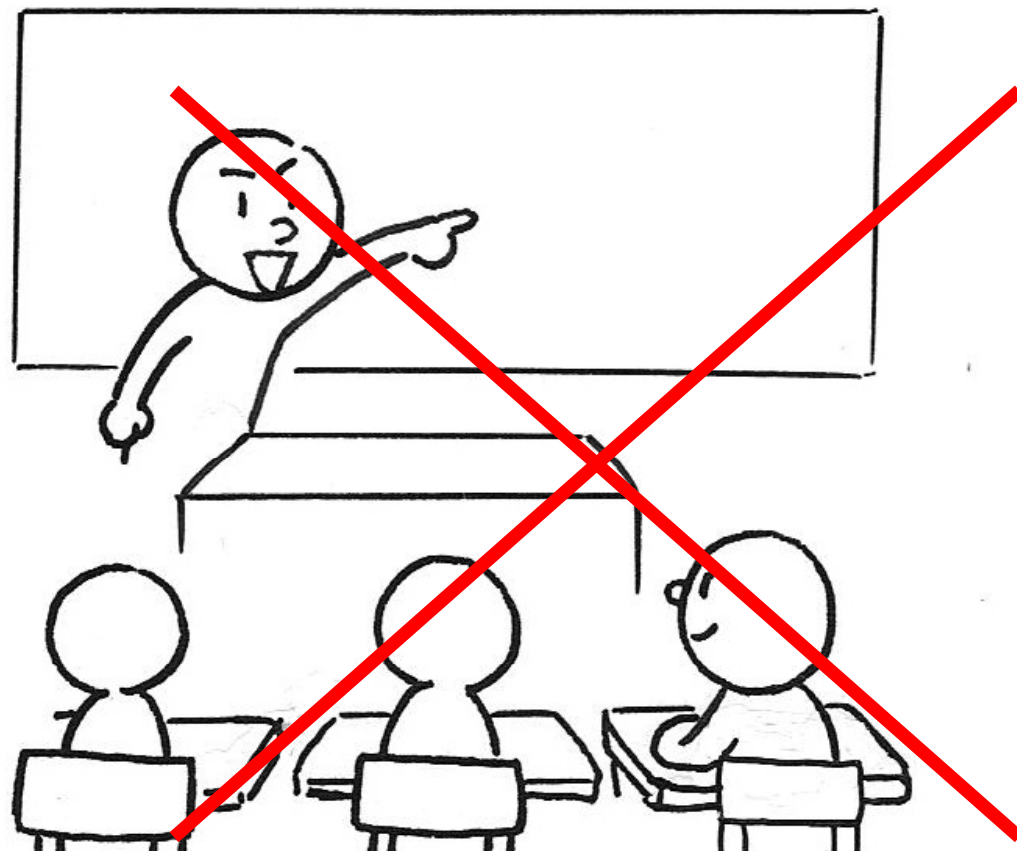


あびません



はいりません

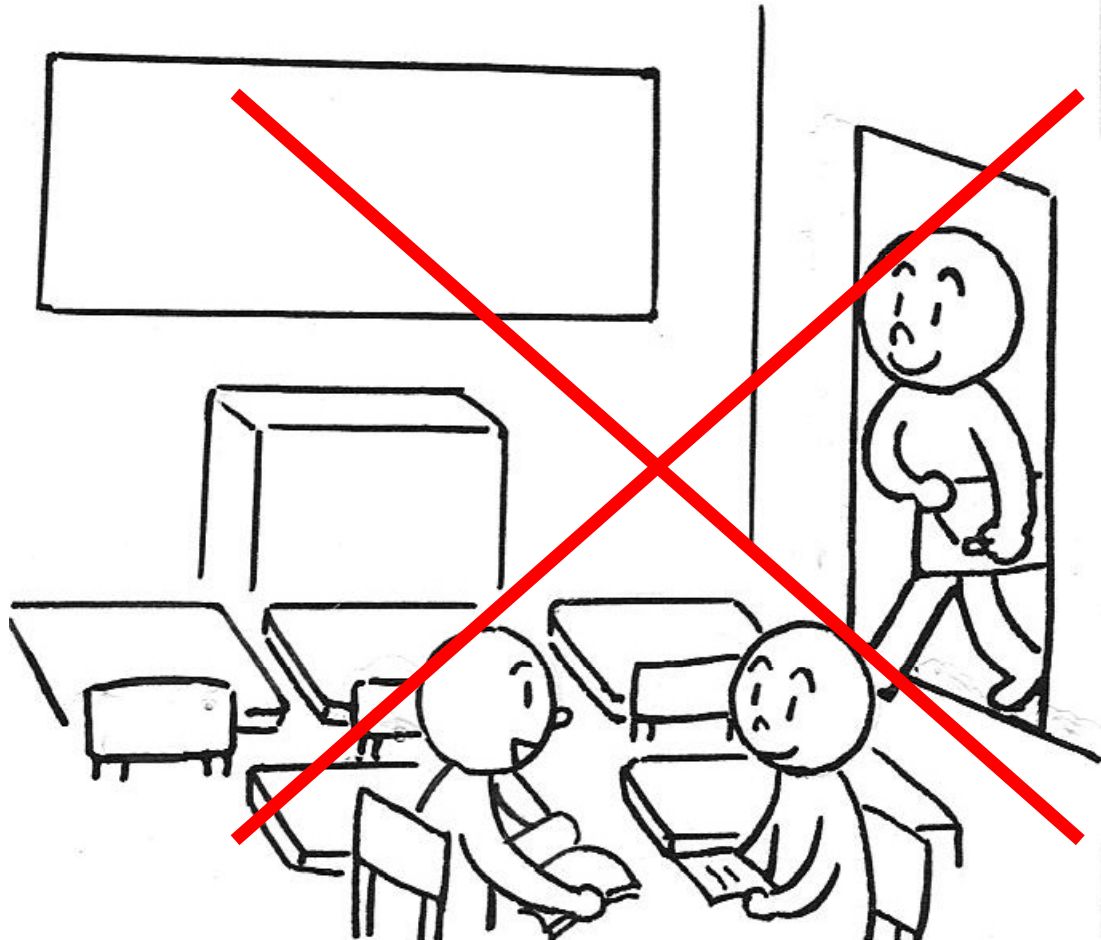




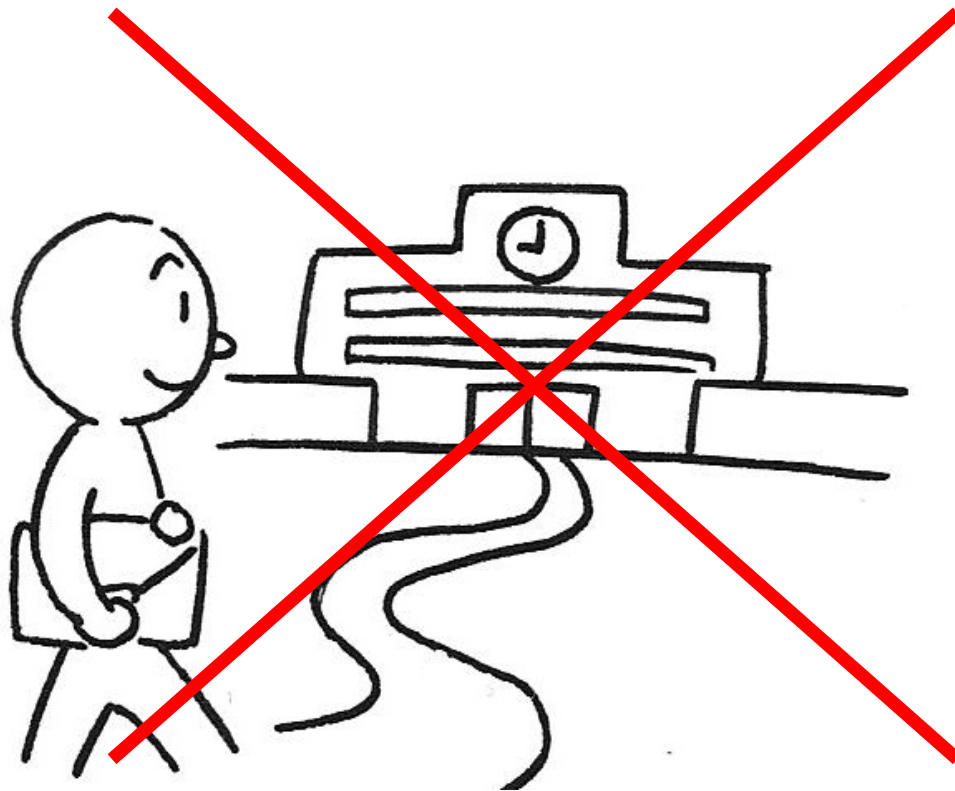
ありません



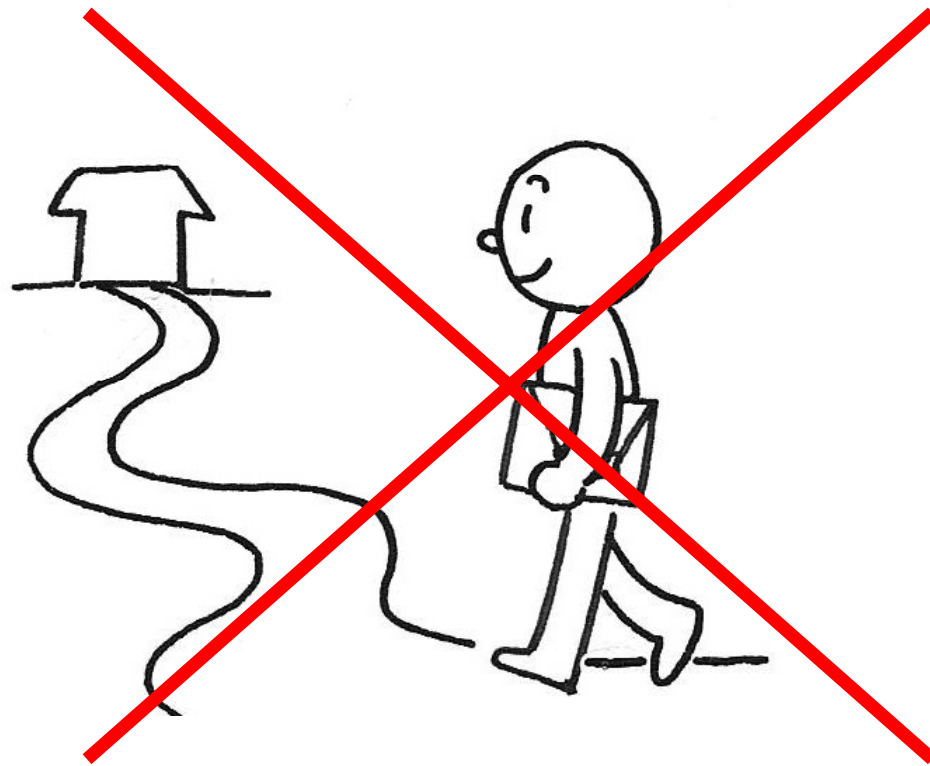
べんきょうしません



きません



いきません



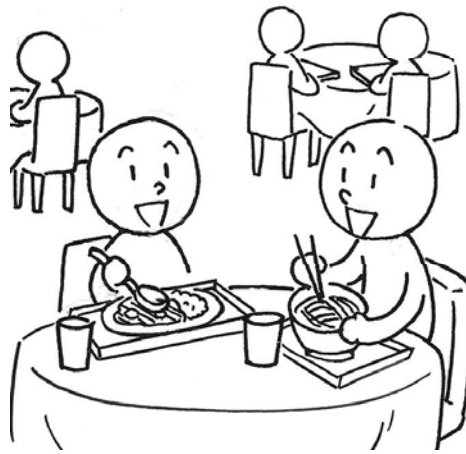
かえりません

# Particles

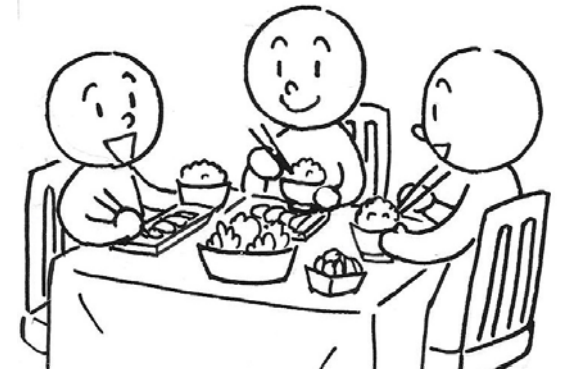
# Particle を



7:00am

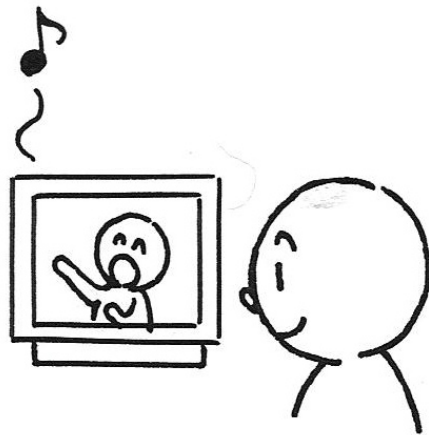


1:00pm



7:00pm

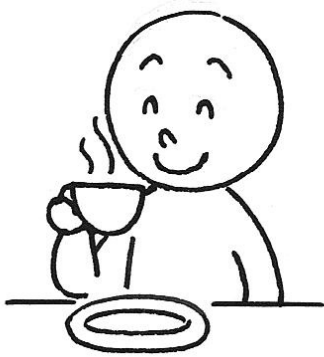
# Particle を





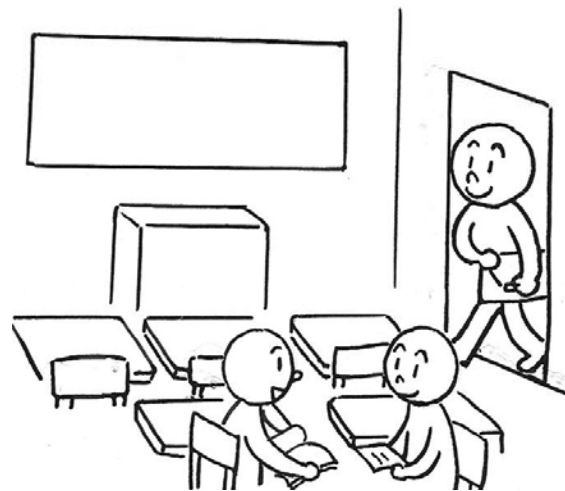
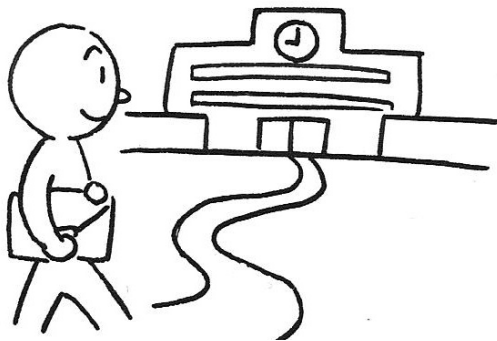
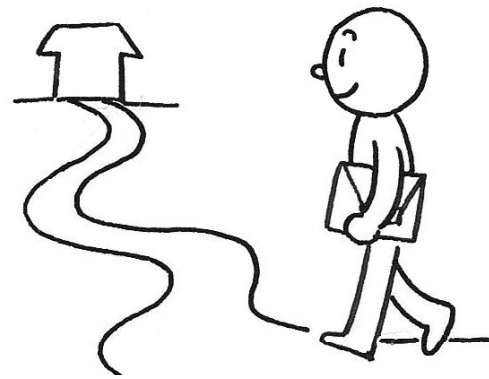
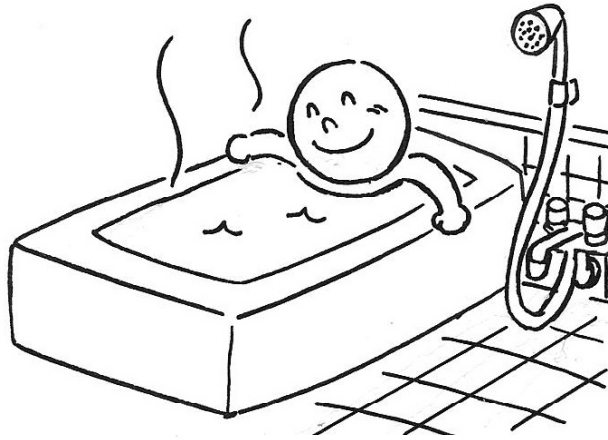
# Particle を

## Question?



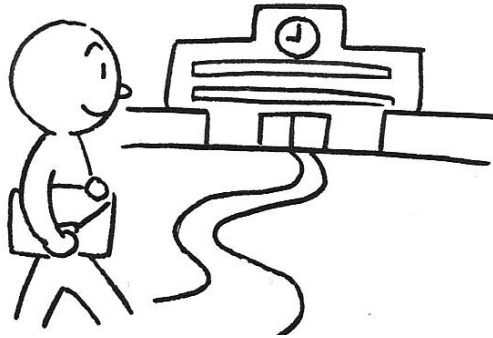
- コーヒーを のみます。
- コーヒーを のみますか。
- なにを のみますか。

# Particle に / へ



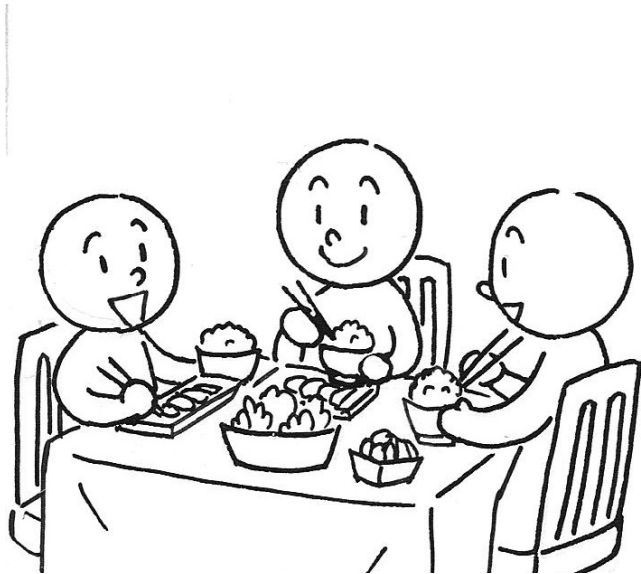
# Particle に

## Question?



- がっこうに いきます。
- がっこうに いきますか。
- どこに いきますか。

# Particle で



# Particle で

## Question?



- うちで あさごはんを たべます。
- うちで あさごはんを たべますか。
- どこで あさごはんを たべますか。

# Particles + Verbs

## (p88-89)



おきます

(to) wake up



ねます

(to) go to bed



あさごはんを  
たべます

(to) eat breakfast



ひるごはん  
を たべます

(to) eat lunch



じゅぎょうが  
あります

There is / I have a class.



がっこうに / がっこうへ  
いきます

(to) go to school



クラスに / クラスへ  
きます

(to) come to the classroom



うちで ばんごはんを  
たべます

(to) eat dinner at home



べんきょうします /  
べんきょうを します

(to) study



としょかんで  
べんきょうします。

(to) study at the library



うちに / うちへ かえります

(to) go home



しゅくだいを  
します

(to) do homework



ほんを  
よみます

(to) read a book



コーヒーを  
のみます

(to) drink coffee



テレビを  
みます

(to) watch TV



えいがを みます

(to) watch a movie



シャワーを あびます

(to) take a shower



お風呂に はいります

(to) take a bath

# P101 Activity 1

Complete each sentence using the appropriate particles.

**Example:** しゅくだい / します  
しゅくだいを します。

- |                |                        |
|----------------|------------------------|
| 1. ほん / よみます   | 6. としょかん / いきます        |
| 2. おふろ / はいります | 7. シャワー / あびます         |
| 3. うち / ねます    | 8. がっこう / ひるごはん / たべます |
| 4. テレビ / みます   | 9. うち / かえります          |
| 5. クラス / きます   |                        |

# P101 Activity 2

Answer the following questions.

**Example:** よく としょかんに いきますか。

ええ、いきます。 or いいえ、いきません。

1. あさごはんを たべますか。
2. まいあさ コーヒーを のみますか。
3. よく テレビを みますか。
4. よく えいがに いきますか。
5. こんばん としょかんで べんきょうしますか。



# Question words

いま なんじですか。

いま くじです。

きょうは なんようびですか。

きょうは きんようびです。

まいあさ なにを たべますか。

まいあさ シリアルを たべます

まいばん どこで ばんごはんを たべますか。

まいばん アパートで ばんごはんを たべます。

## Q+A

- まいあさ、あさごはんを たべますか。
- まいばん、ビールを のみますか。
- まいしゅう にちようびに えいがを みますか。
- しゅうまつ なにを しますか。
- パーティーで なにを のみますか。
- まいにち、としよかんに いきますか。
- しゅうまつ どこに いきますか。
- どこで にほんごの しゅくだいを しますか。
- どこで ひるごはんを たべますか。
- どこで テレビを みますか。

# P102 Activity 3

Work with a partner. In the column headed わたし below, write はい if you are thinking of doing the stated activity today, and いいえ if you are not. Then ask your partner whether he/she is planning to do these activities. Start your questions with the phrase あとで (later). Switch roles after you reach the bottom of the list.

Example: A: あとで、ほんを よみますか。

B: ええ、よみます。 or いいえ、よみません。

	わたし	パートナー
	はい/いいえ	はい/いいえ
ほん/よみます		
ほかの (another) じゅぎょう/ いきます		
おふろ/はいます		
シャワー/あびます		
えいが/みます		
にほんごの しゅくだい/します		
テレビ/みます		
ごはん/たべます		
うち/かえます		

## ぶんぽう2: Presenting objects or events using ～があります

The phrase Xが あります means *there is X*. This phrase is used to describe an object, event, or activity. Depending on the context, ～が あります can also be used to express possession.

ほんが あります。  
*There is a book. / I have a book.*

えいがが あります。  
*There is a movie.*

しゅくだいが あります。  
*There is homework. / I have homework.*

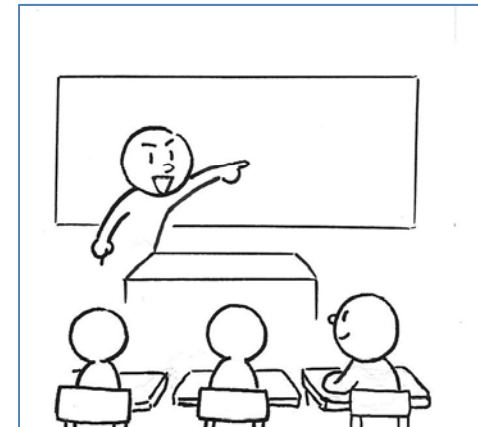
スミス：  
すみす しゅうまつ なにを しますか。  
*What are you going to do this weekend?*

たなか：  
がっこうに いきます。  
*I am going to school.*

スミス：  
すみす え、どうしてですか。  
*Really, why?*

たなか：  
としょかんで にほんの えいがが あります。  
*There is a Japanese movie (playing) at the library.*

スミス：  
すみす あ、そうですか。  
*Oh, I see.*



## ぶんぽう2: Presenting objects or events using ～があります

---

### NOTES

- Use the particle で to describe where an event will take place, as in the dialogue above.

としよかんで えいがが あります。

*There is a movie at the library.*

- When ～が あります expresses possession, use ～は to indicate the possessor.

ぼくは じゅぎょうが あります。

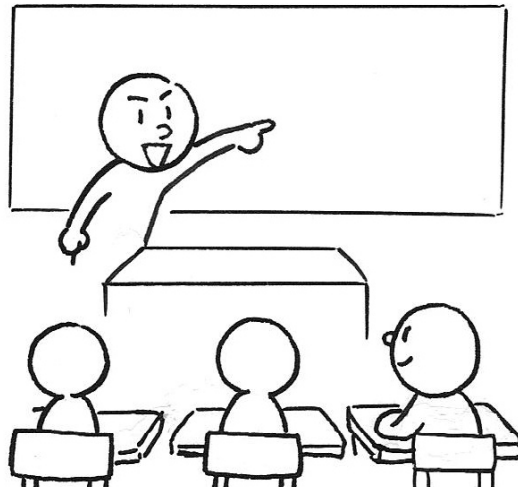
*I have a class.*

やまださんは テレビが ありません。

*Yamada-san does not have a TV.*

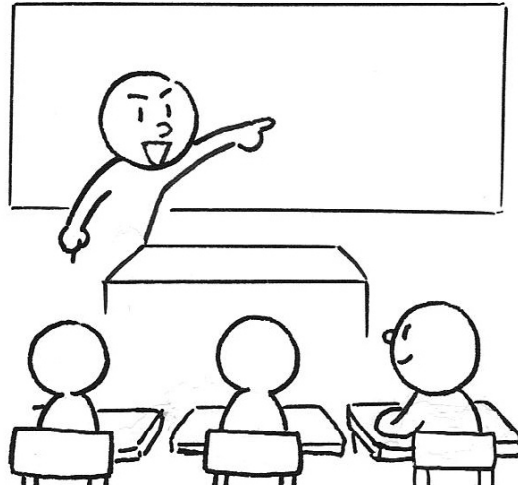
---

## ぶんぽう2: Presenting objects or events using ～があります



- フリスト で じゅぎょうが あります。
- フリスト で じゅぎょうが ありますか。
- どこ で じゅぎょうが ありますか。

## ぶんぽう2: Presenting objects or events using ～があります



- フリスト で じゅぎょう が あります。
- フリスト で じゅぎょう が ありますか。
- フリスト で なに が ありますか。

# Q+A

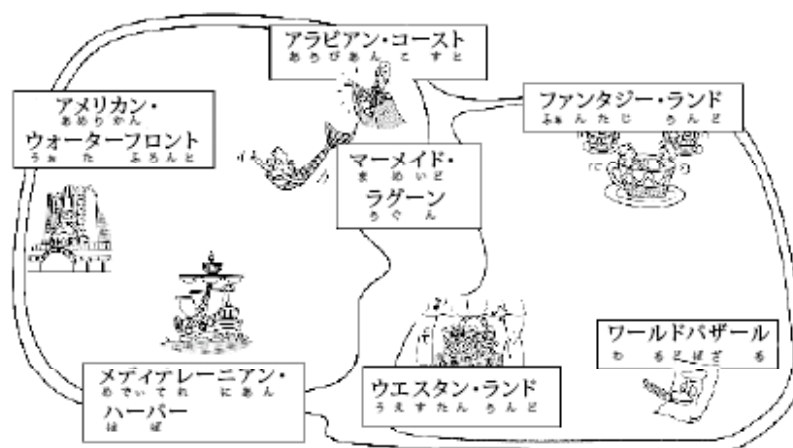
- どようびに にほんごの じゅぎょうが ありますか。
- かようびに まきのせんせいの レクチャーが ありますか。
- にほんごの いちねんせいは まいにち しゅくだいが ありますか。
- ジョーンズ100で まきのせんせいの レクチャーが ありますか。
- どこで ランゲージテーブルが ありますか。
- なんようびに ランゲージテーブルが ありますか。



# P104 Activity 1

Work with a partner. You have the following event listing for Tokyo Disney Resort. Tell your friend about various shows and locations.

Example: ワールド・バザールで ドローイング・クラスが あります。  
わ るど ぼざる どろ いんぐ くらす あります。



Tokyo Disney Resort Theme Park	Special Events
ワールド・バザール <small>わ るど ぼざる</small>	ドローイング・クラス <small>どろ いんぐ くらす</small>
ファンタジー・ランド <small>ふ ん た じ ら ん ど</small>	アリスのティーパーティー <small>あ り す て い ぱ ー て い</small>
ウエスタン・ランド <small>う え す た ん ら ん ど</small>	フロンティア・レビュー <small>ふ ろ ん て い あ れ び ゅ う</small>
アメリカン・ウォーターフロント <small>あ め り か ん う ろ た ー フ ろ ん と</small>	ミュージカル「アンコール」 <small>み ゅ ー じ か る あ ん こ う</small>
メディテレーニアン・ハーバー <small>め で い て れ に あ ん は ー ば</small>	ウォーター・カーニバル <small>う ろ た ー か ん に ば る</small>
マーメイド・ラグーン <small>ま め い ど ら ぐ ー ん</small>	ミュージカル「アンダー・ザ・シー」 <small>み ゅ ー じ か る あ ん だ ー ざ し</small>
アラビアン・コースト <small>あ ら び あ ん こ う す と</small>	マジック・ショー <small>ま じ っ く し ょ</small>

# P105 Activity 2

Work with the class. Ask at least three classmates if they have a class after Japanese class, and if they do, find out what and where it is. Then fill in the chart with the classmate's name, class and location.

**Example:** A: このあと (*after this class*) じゅぎょうが ありますか。

B: ええ、ぶんがくの じゅぎょうが あります。

A: そうですか。どこで ありますか。

B: スミス・ホール (*Smith Hall*)で あります。

or

A: このあと (*after this class*) じゅぎょうが ありますか。

B: いいえ、ありません。～さんは?

A: わたしは えいごの じゅぎょうが あります。

なまえ	じゅぎょう	ばしょ (location)