

にほんご  
JPN101

Oct. 14, 2009  
(Wednesday)

# 10月14日水曜日

- たんご (numbers, counter)
- ぶんぽう3 (に)
- ぶんぽう4 (to express frequency of actions)
- ぶんぽう5 (polite past forms of verbs)

たんご

# Numbers

(p91)

0 ゼロ、ぜろ れい

1 いち

2 に

3 さん

4 よん、し

5 ご

6 ろく

7 なな、しち

8 はち

9 きゅう、く

10 じゅう

11 じゅういち

12 じゅうに

13 じゅうさん

20 にじゅう

30 さんじゅう

40 よんじゅう

70 ななじゅう、しちじゅう

90 きゅうじゅう

99 きゅうじゅうきゅう、  
きゅうじゅうく

# Minute(s)

(p93)

Note: \* indicates a sound change.

1 \* いっふん

2 にふん

3 \* さんふん

4 よんふん/よんふん

5 こふん

6 \* ろっふん

7 しちふん/ななふん

8 \* はっふん/はちふん

9 きゅうふん

10 \* じゅうっふん/じっふん

11 \* じゅういっふん

12 じゅうにふん

20 \* にじゅうっふん/にじっふん

21 \* にじゅういっふん

\* なんふん *how many minutes?*

# Minute(s)

(p93)

- **Minor Phonetic Rule**

- When a number takes a suffix ふん (minute), a high pitch falls on the first mora, if the number is 1 through 10, except 7 (しちふん/ななふん) and 8 (はちふん).
- Examples: いっふん, にふん, さんふん, よんふん/よんふん, ごふん, ちっふん, はっふん/はちふん, きゅうふん, and じゅっふん/じっふん.
- If the number is 20, 30, 40, and 50, a high pitch falls on morae except the first mora and ふん or ぶん.
- Examples: にじゅっぶん, さんじゅっぶん, よんじゅっぶん, ごじゅっぶん
- If the number is compound like にじゅういっふん, にじゅうにふん, and so on, there are two high pitches, keeping the original accent intact.
- Examples: にじゅういっふん, にじゅうにふん, にじゅうさんふん, にじゅうよんふん, にじゅうごふん, にじゅうちっふん, にじゅうしちふん, etc.

# Specific Time

(p254 Appendix D)

Specific Time				
	Month ~がつ	Day ~にち	Time (o'clock) ~じ	Time (minute) ~ふん
1	いちがつ	ついたち	いちじ	いっぷん
2	にがつ	ふつか	にじ	にふん
3	さんがつ	みっか	さんじ	さんぷん
4	しがつ	よっか	よじ	よんぷん
5	ごがつ	いつか	ごじ	ごふん
6	ろくがつ	むいか	ろくじ	ろっぷん
7	しちがつ	なのか	しちじ	ななふん
8	はちがつ	ようか	はちじ	はっぷん
9	くがつ	こののか	くじ	きゅうぷん
10	じゅうがつ	とおか	じゅうじ	じゅうぷん、じっぷん
11	じゅういちがつ	じゅういちにち	じゅういちじ	じゅういっぷん
12	じゅうにがつ	じゅうににち	じゅうにじ	じゅうにふん
14		じゅうよっか (14)		
20		はつか (20)		
24		にじゅうよっか (24)		

ぶんぽう



# ぶんぽう3: Telling time using the particle に

The particle に is never used with the words きょう, いま, あさ, ばん, いつ, まい~ (every ~), こん~ (this ~), らい~ (next ~).

Point in time		
Time	Particle	
ろくじはん	に	おきます。

スミス: うえださんは きょう きますか。  
すみす *Is Ms. Ueda coming today?*

たなか: ええ、ごじに きますよ。  
*Yes, she is coming around 5 o'clock.*

スミス: リーさんも きますか。  
すみす *Is Mr. Li coming, too?*

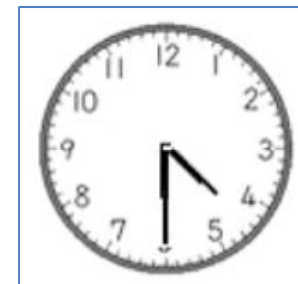
たなか: いいえ、リーさんは 토요일に きます。  
り *No, he is coming on Saturday.*

たなか: すみません。いま なんじですか。  
*Excuse me. What time is it now?*

スミス: じゅうじ よんじゅうさんぷんです。  
すみす *It's 10:43.*

たなか: どうも ありがとう。  
*Thank you very much.*

スミス: いいえ。  
すみす *Not at all.*



# ぶんぽう3: Telling time using the particle に

## NOTES

- For the pronunciation of numbers and number + ふん, refer to vocabulary sections D and E, pages a-91-93.
- The pronunciation of some numbers may change, depending on the counters being used. For example:

よん → よじ よんふん  
いち → いちじ いっぶん

- We have seen the use of はん meaning “half past the hour.” Another way to say this is the more literal さんじゅつぶん. For example: さんじさんじゅつぶん / さんじはん = 3:30.
- When two or more time expressions are used together, list them from the largest to the smallest unit (for example, day and time), and connect them with の. A few words like まいにち do not take の. For example,

どようびの さんじに きます。  
*I am coming at 3:00 o'clock on Saturday.*  
まいにち はちじに おきます。  
*I wake up at 8 o'clock every day.*

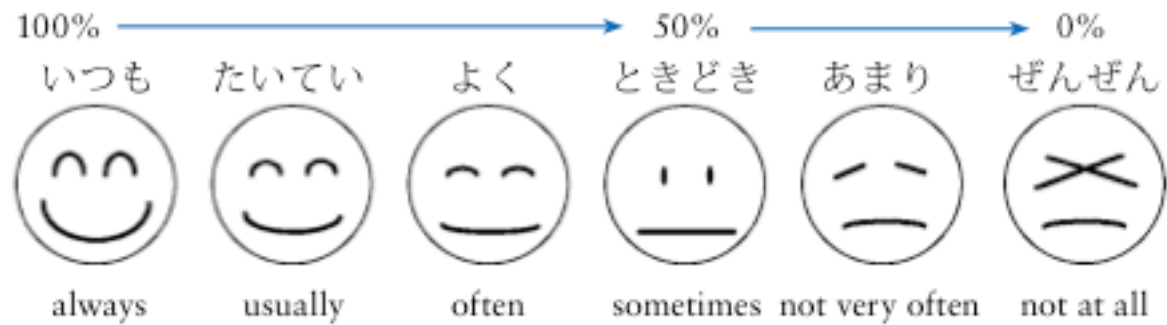
- Use ~ごろ or ごろ (に) to express an approximate time. For example,

たなか: きょう なんじごろ (に) かえりますか。  
*About what time are you going to go home today?*

スミス: よじごろ かえります  
*I will go home around 4 o'clock.*

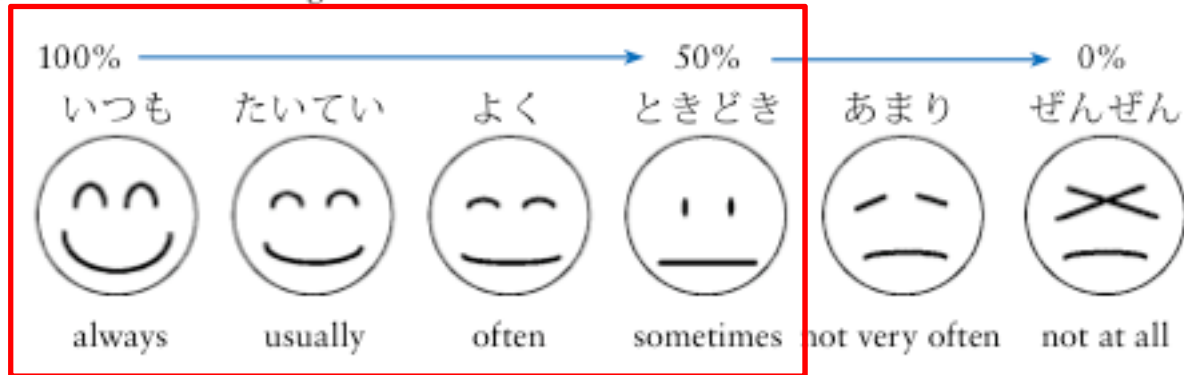
# ぶんぽう4: Using adverbs to express frequency of actions

Japanese has a variety of adverbs that express how often one does something, as shown in the following illustration.



# ぶんぽう4: Using adverbs to express frequency of actions

Japanese has a variety of adverbs that express how often one does something, as shown in the following illustration.



Sentences containing いつも, たいてい, よく or ときどき end with an affirmative verb form.

わたしは いつも あさ コーヒーを のみます。  
*I always drink coffee in the morning.*

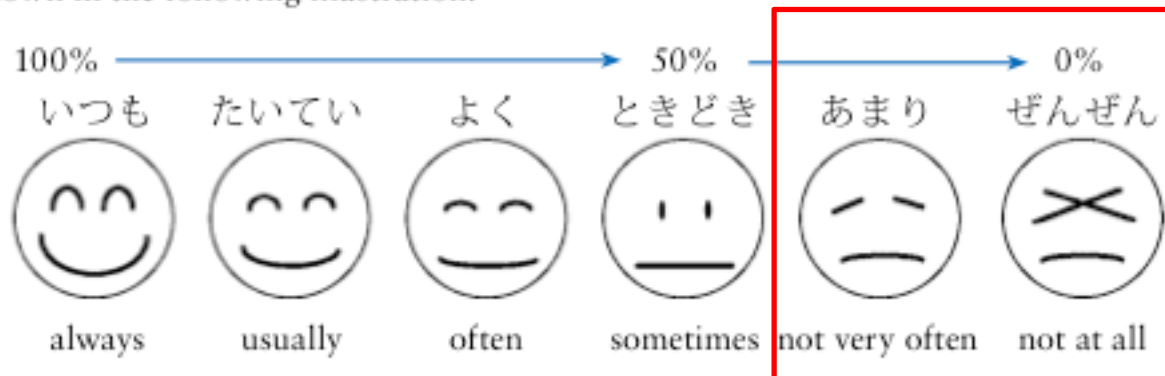
わたしは たいてい じゅういちじに ねます。  
*I usually go to bed at eleven o'clock.*

わたしは よく としょかんに いきます。  
*I often go to the library.*

わたしは ときどき じゅうじごろ おきます。  
*I sometimes get up about 10:00.*

# ぶんぽう4: Using adverbs to express frequency of actions

Japanese has a variety of adverbs that express how often one does something, as shown in the following illustration.



The adverbs あまり and ぜんぜん must always be used with the negative form of the verb.

わたしは あまり ほんを よみません。  
*I don't read books very much.*

わたしは ぜんぜん あさごはんを たべません。  
*I don't eat breakfast at all.*

スミス: よく あさごはんを たべますか。  
+ + + *Do you always eat breakfast?*

たなか: いいえ、ぜんぜん たべません。  
*No, I never eat it.*

スミスさんは?  
+ + + *How about you, Mr. Smith?*

スミス: わたしは たいてい たべますよ。  
+ + + *I usually do.*

たなか: そうですね。  
*I see.*

## ぶんぽう5: Expressing past action and events using the polite past forms of verbs

Question	
	Verb (past)
あさごはんを	たべましたか。

*Did you eat breakfast?*

Answer	
	Verb (past)
いいえ、	たべませんでした。

*No, I didn't.*

スミス: すみす きのう しゅくだいが ありましたか。  
*Was there an assignment yesterday?*

たなか: いいえ、ありませんでしたよ。  
*No, there wasn't.*

スミス: すみす そうですか。どうも。  
*I see. Thank you.*

## ぶんぽう5: Expressing past action and events using the polite past forms of verbs

	Polite affirmative form		Polite negative form		Verb class
	present	past	present	past	
	～ます	～ました	～ません	～ませんでした	
to go	いきます	いきました	いきません	いきませんでした	う -verb
to eat	たべます	たべました	たべません	たべませんでした	る -verb
to come	きます	きました	きません	きませんでした	Irregular
to do	します	しました	しません	しませんでした	Irregular

# ぶんぽう5: Expressing past action and events using the polite past forms of verbs



おきます  
(to) wake up



ねます  
(to) go to bed



あさごはんを  
たべます  
(to) eat breakfast



ひるごはん  
を たべます  
(to) eat lunch



じゅぎょうが  
あります  
There is / I have a class.



がっこうに／がっこうへ  
いきます  
(to) go to school



クラスに／クラスへ  
くらす くらす  
きます  
(to) come to the classroom



うちで ばんごはんを  
たべます  
(to) eat dinner at home



べんきょうします／  
べんきょうを します  
(to) study



としょかんで  
べんきょうします。  
(to) study at the library



うちに／うちへ かえります  
(to) go home



しゅくだいを  
します  
(to) do homework



ほんを  
よみます  
(to) read a book



コーヒーを  
のみます  
(to) drink coffee



テレビを  
みます  
(to) watch TV



えいがを みます  
(to) watch a movie



シャワーを あびます  
シャワー  
(to) take a shower



お風呂に はいります  
(to) take a bath