

にほんご
JPN101

Oct. 16, 2009
(Friday)

たんご

Numbers

(p91)

0 ゼロ、ぜろ れい

1 いち

2 に

3 さん

4 よん、し

5 ご

6 ろく

7 なな、しち

8 はち

9 きゅう、く

10 じゅう

11 じゅういち

12 じゅうに

13 じゅうさん

20 にじゅう

30 さんじゅう

40 よんじゅう

70 ななじゅう、しちじゅう

90 きゅうじゅう

99 きゅうじゅうきゅう、

きゅうじゅうく

P92 Activity 7

Say the following telephone numbers (でんわばんごう) in Japanese. Use の to indicate a dash.

Example: 123-4567 いちにさんの よんごろくなな

1. 356-2891

4. 03-3986-5772

7. 090-7244-1456

2. 245-6689

5. 06-4463-5998

8. 080-4647-4176

3. 8217-0370

6. 0895-23-5005

Minute(s)

(p93)

Note: * indicates a sound change.

1 * いっふん

2 にふん

3 * さんふん

4 よんふん/よんふん

5 こふん

6 * ろっふん

7 しちふん/ななふん

8 * はっふん/はちふん

9 きゅうふん

10 * じゅうっふん/じっふん

11 * じゅういっふん

12 じゅうにふん

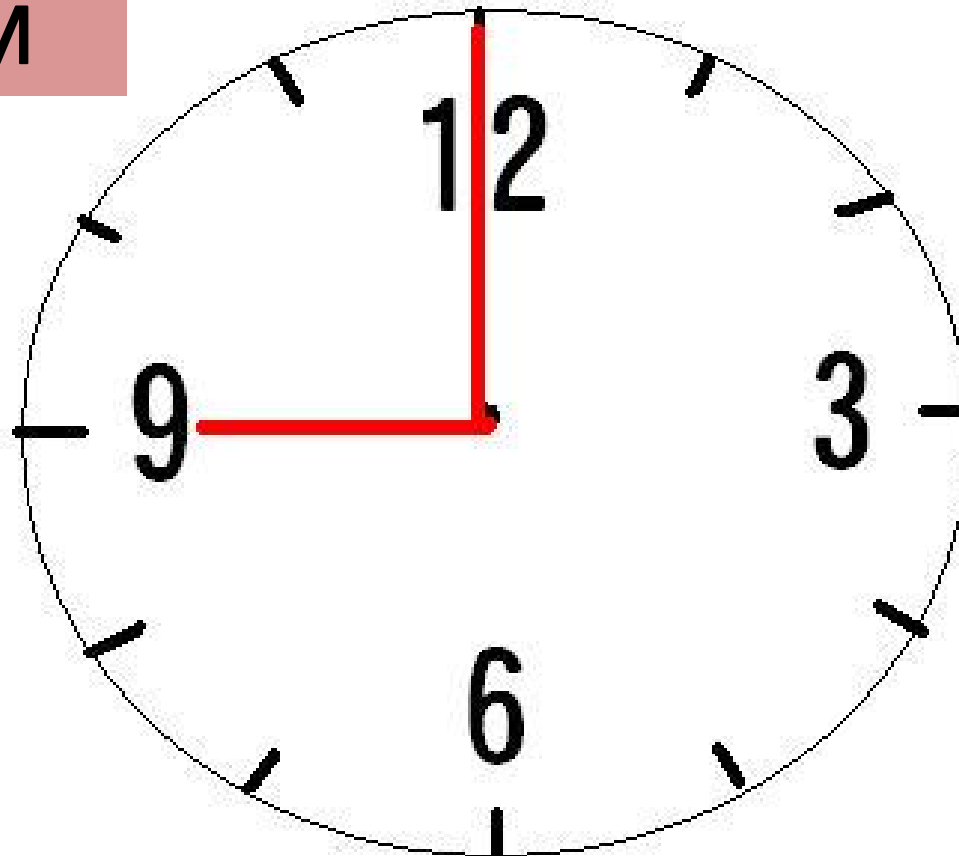
20 * にじゅうっふん/にじっふん

21 * にじゅういっふん

* なんふん *how many minutes?*

なんじ ですか。

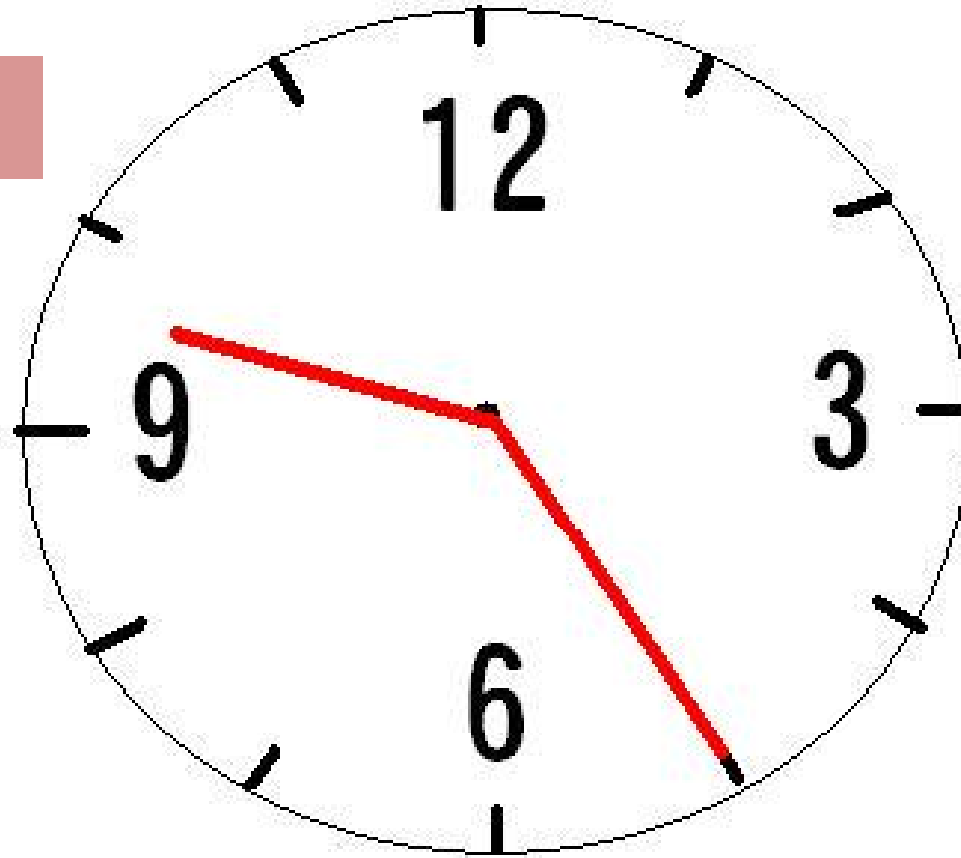
AM



ごぜん くじ です。

なんじ ですか。

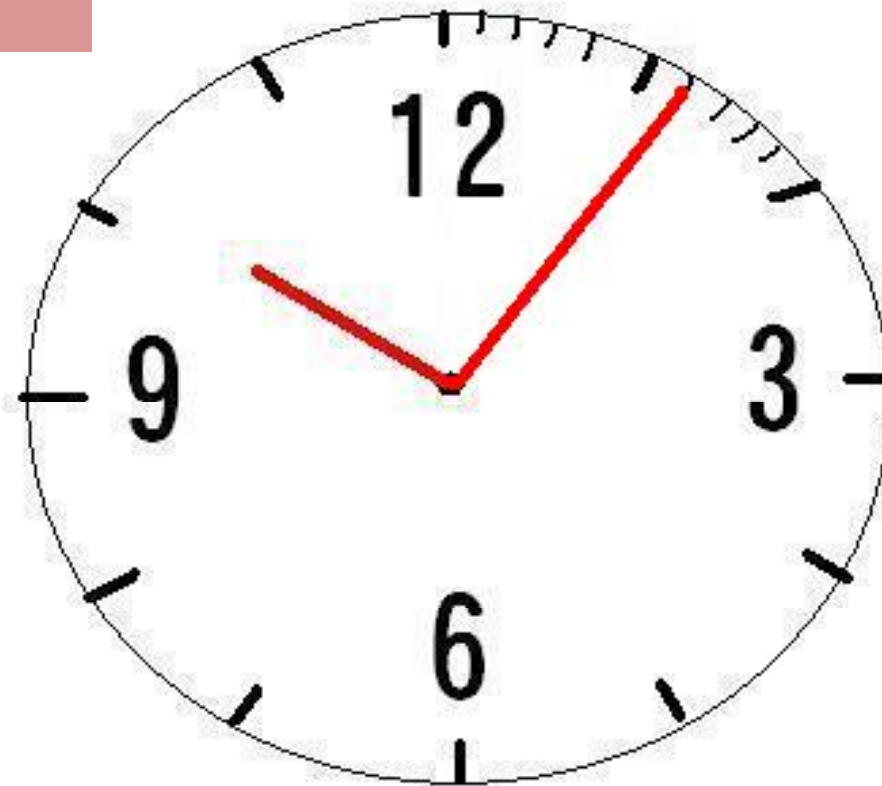
AM



ごぜん くじ にじゅうごふん です。

なんじ ですか。

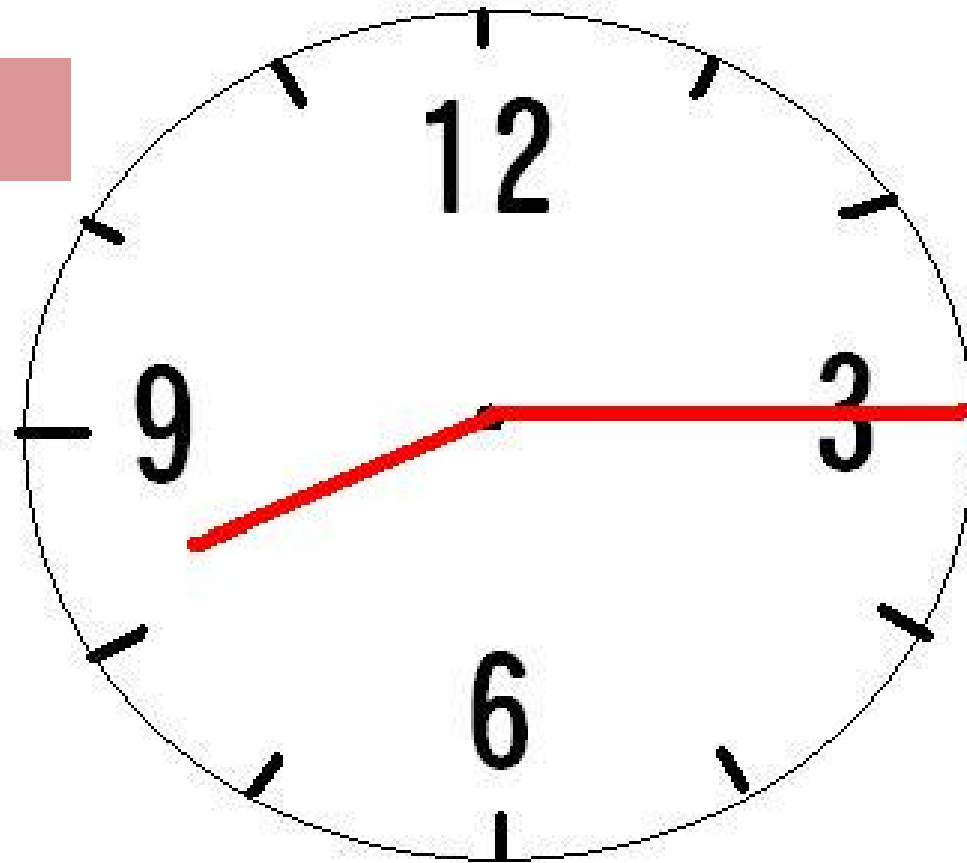
PM



ごご じゅうじ ろっふん です。

なんじ ですか。

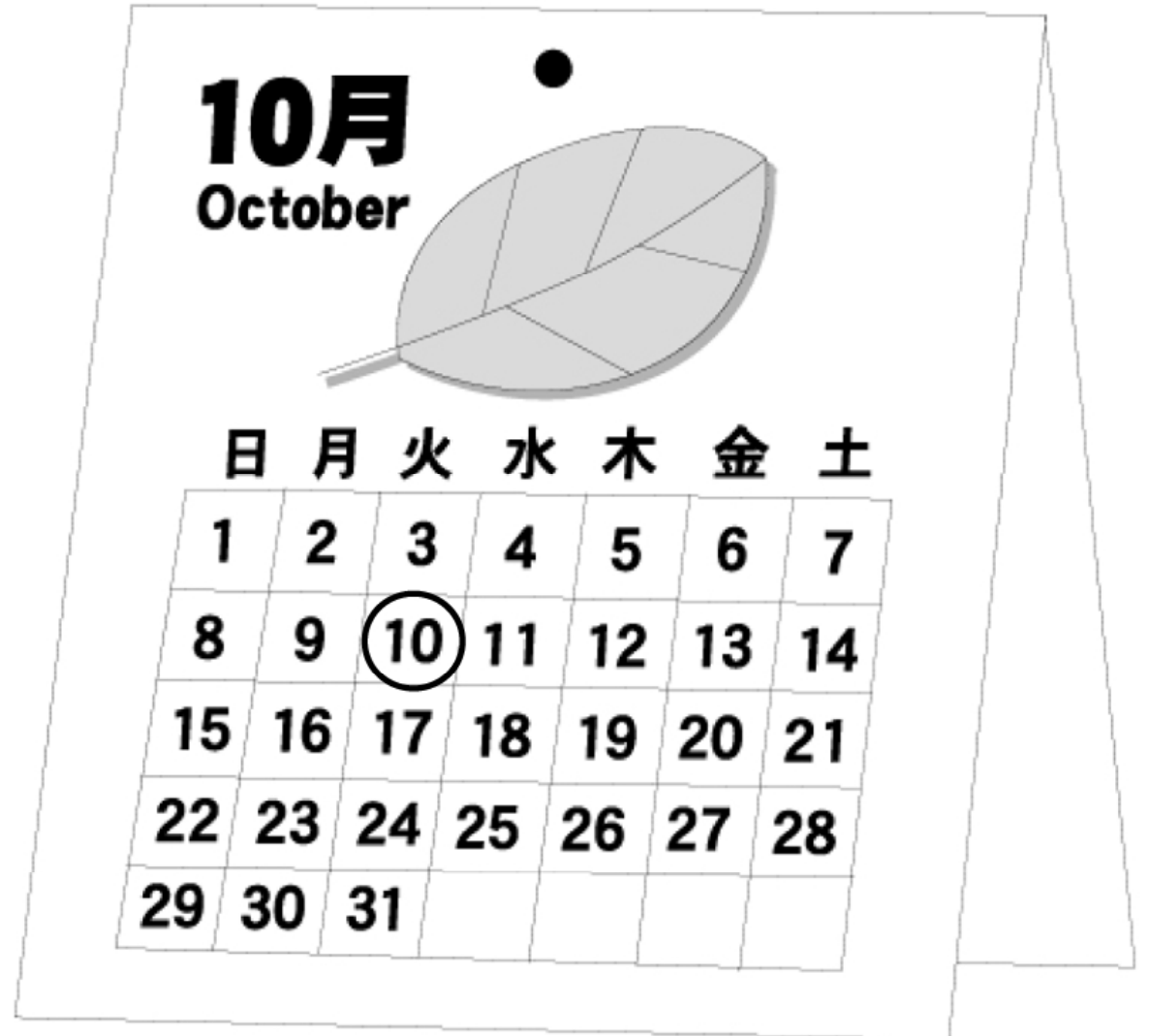
PM



ごご はちじ じゅうごふん です。

～ようび

- にちようび
- げつようび
- かようび
- すいようび
- もくようび
- きんようび
- どのようび



P108 Activity 1

Work with a partner. A Japanese film festival is going on all week at the student union. Look at the following schedule and ask each other what time the various screenings begin.

Example: A: となりのトトロは いつ ありますか。
ととろ

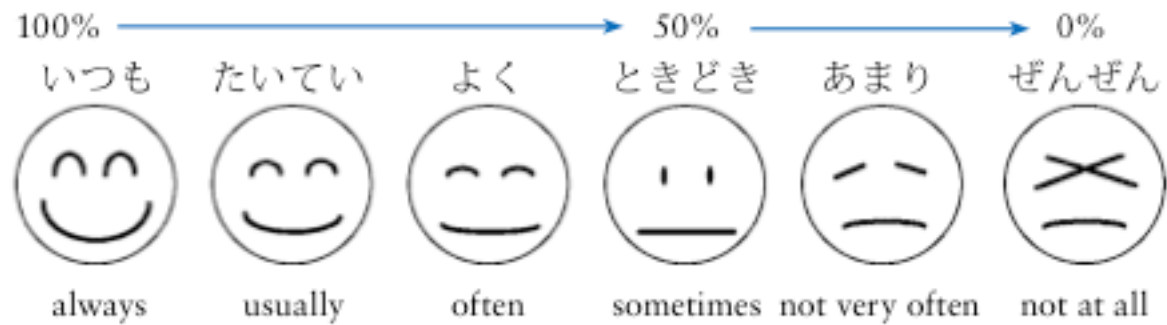
B: げつようびの ごぜん じゅういちじに あります。

Movie titles	Date and Time
となりのトトロ <small>ととろ</small>	Monday 11:00 A.M. Wednesday 5:35 P.M. Friday 8:30 P.M.
たんぽぽ	Tuesday 10:50 A.M. Thursday 12:05 P.M. Saturday 3:15 P.M.
フラガール <small>ふらがる</small>	Wednesday 10:00 A.M. Friday 10:55 A.M. Sunday 7:45 P.M.
ゴジラ <small>ごじら</small>	Monday 9:40 P.M. Thursday 10:20 A.M. Saturday 12:00 P.M.
リング <small>りんぐ</small>	Tuesday 4:25 P.M. Friday 6:08 P.M. Sunday 10:25 A.M.
シャル・ウェイ・ダンス <small>しゃる うい だんす</small>	Wednesday 9:10 P.M. Thursday 12:00 P.M. Saturday 9:30 A.M.
手紙 (Letter) <small>てがみ</small>	Monday 2:33 P.M. Tuesday 11:10 A.M. Sunday 11:44 A.M.

ぶんぽう

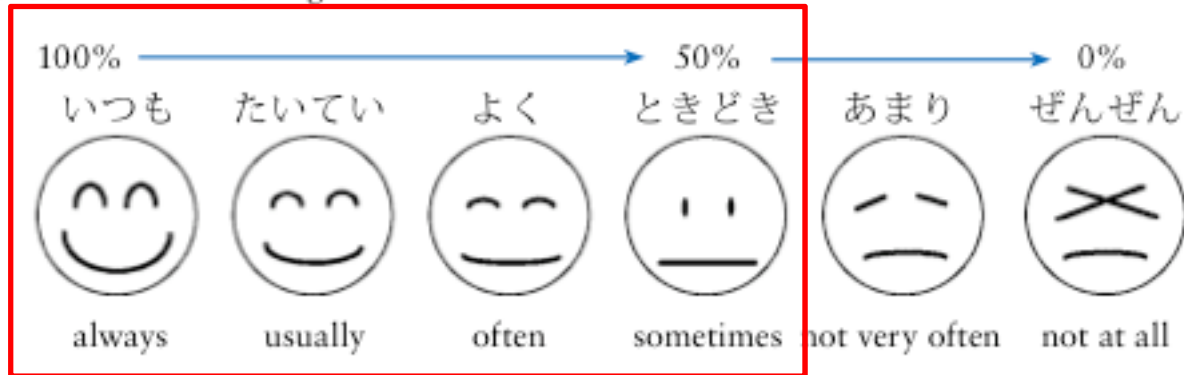
ぶんぽう4: Using adverbs to express frequency of actions

Japanese has a variety of adverbs that express how often one does something, as shown in the following illustration.



ぶんぽう4: Using adverbs to express frequency of actions

Japanese has a variety of adverbs that express how often one does something, as shown in the following illustration.



Sentences containing いつも, たいてい, よく or ときどき end with an affirmative verb form.

わたしは いつも あさ コーヒーを のみます。
I always drink coffee in the morning.

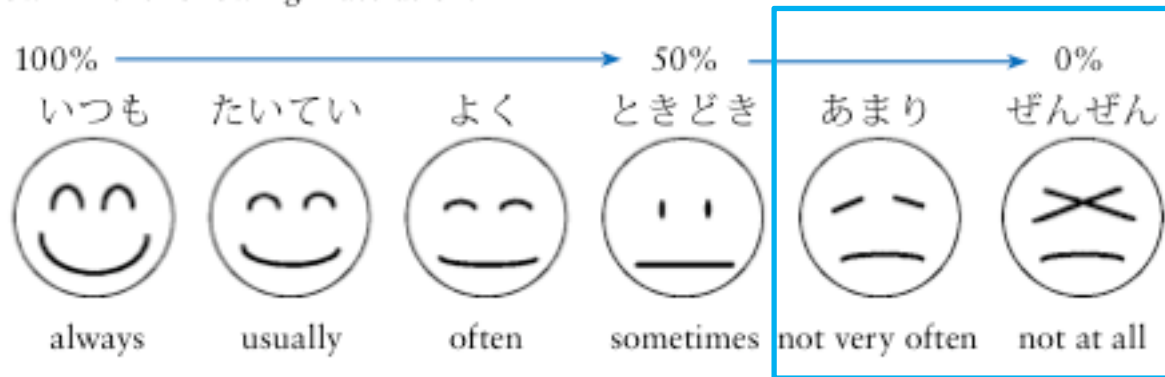
わたしは たいてい じゅういちじに ねます。
I usually go to bed at eleven o'clock.

わたしは よく としょかんに いきます。
I often go to the library.

わたしは ときどき じゅうじごろ おきます。
I sometimes get up about 10:00.

ぶんぽう4: Using adverbs to express frequency of actions

Japanese has a variety of adverbs that express how often one does something, as shown in the following illustration.



The adverbs あまり and ぜんぜん must always be used with the negative form of the verb.

わたしは あまり ほんを よみません。
I don't read books very much.

わたしは ぜんぜん あさごはんを たべません。
I don't eat breakfast at all.

スミス: よく あさごはんを たべますか。
Do you always eat breakfast?

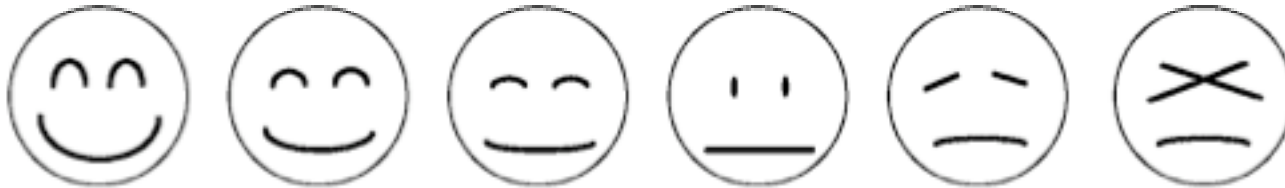
たなか: いいえ、ぜんぜん たべません。
No, I never eat it.

スミスさんは?
How about you, Mr. Smith?

スミス: わたしは たいてい たべますよ。
I usually do.

たなか: そうですね。
I see.

ぶんぽう4: Using adverbs to express frequency of actions



まきのせんせい

- いつも はちじごろ
オフィスに きます。
- ときどき マティーカレッジで
ばんごはんを たべます。
- あまり ビールを のみません。
- ぜんぜん りょうりを しません。

P113 Activity 2

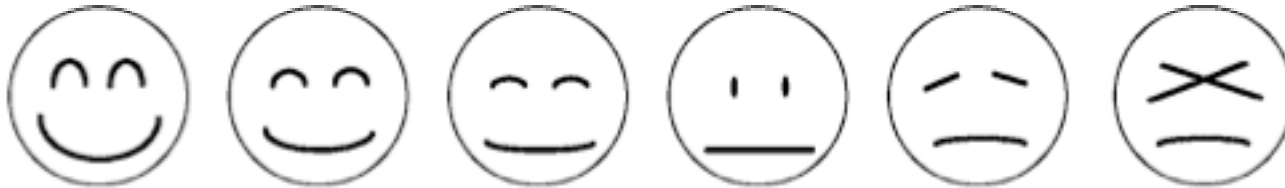
Ask a partner whether he or she does something often. Then fill in the chart with activities that he or she does and does not do frequently.

Example: A: ~さんは ほんを よく よみますか。

B: いいえ、あまり よみません。

	パートナー ぱーとな	わたし
いつも		
よく		
ときどき		
あまり		
ぜんぜん		

ぶんぽう4: Using adverbs to express frequency of actions



まきのせんせい

- いつも はちじごろ
オフィスに きます。
- ときどき マティーカレッジで
ばんごはんを たべます。
- あまり ビールを のみません。
- ぜんぜん りょうりを しません。

とくますせんせい

- いつも はちじごろ
オフィスに きます。
- あまり マティーカレッジで
ばんごはんを たべません。
- よく ビールを のみます。
- ぜんぜん りょうりを しません。

P113 Activity 3

Work with members of your class. Write down what you do or don't do frequently in the chart in Activity 2. Tell individual classmates what you do and ask whether he or she has similar habits. Find a classmate who shares your interests.

Example: A: わたしは ときどき としょかんに いきます。

～さんは よく としょかんに いきますか。

B: はい、 わたしも ときどき としょかんに いきます。

or はい、 よく いきます。

or いいえ、 わたしは あまり いきません。

or いいえ、 わたしは ぜんぜん いきません。

Verbs

Present form

Verbs

(p88-89)



おきます

(to) wake up



ねます

(to) go to bed



あさごはんを
たべます

(to) eat breakfast



ひるごはん
を たべます

(to) eat lunch



じゅぎょうが
あります

There is / I have a class.



がっこうに／がっこうへ
いきます

(to) go to school



クラスに／クラスへ
きます

(to) come to the classroom



うちで ばんごはんを
たべます

(to) eat dinner at home



べんきょうします／
べんきょうを します

(to) study



としょかんで
べんきょうします。

(to) study at the library



うちに／うちへ かえります

(to) go home



しゅくだいを
します

(to) do homework



ほんを
よみます

(to) read a book



コーヒーを
のみます

(to) drink coffee



テレビを
みます

(to) watch TV



えいがを みます

(to) watch a movie



シャワーを あびます

(to) take a shower



お風呂に はいります

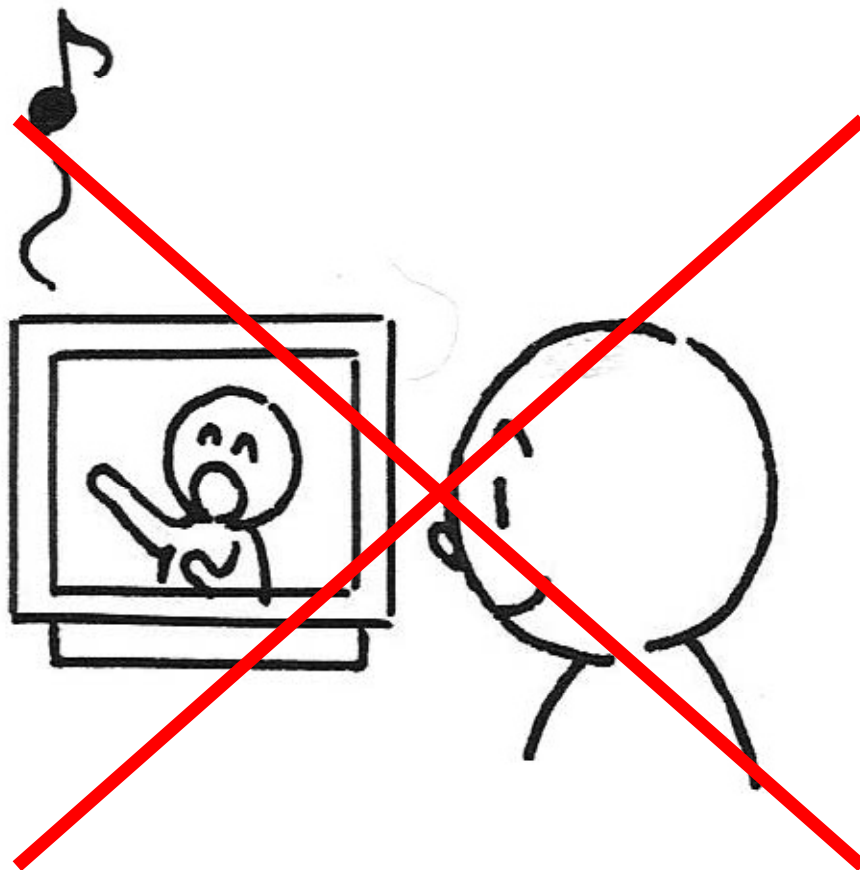
(to) take a bath



のみません



おきます



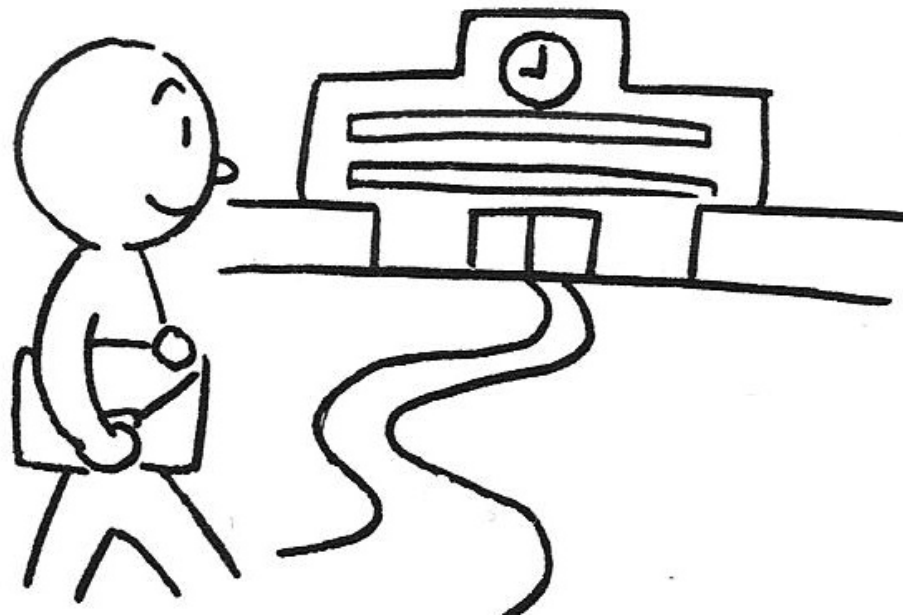
みません



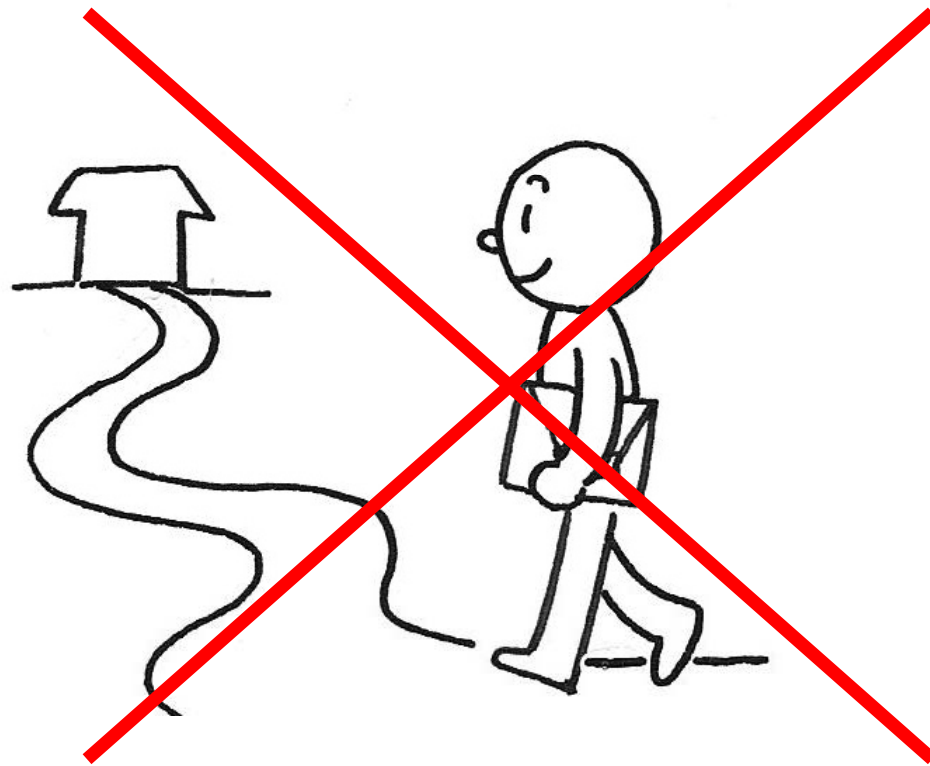
よみません



あびません



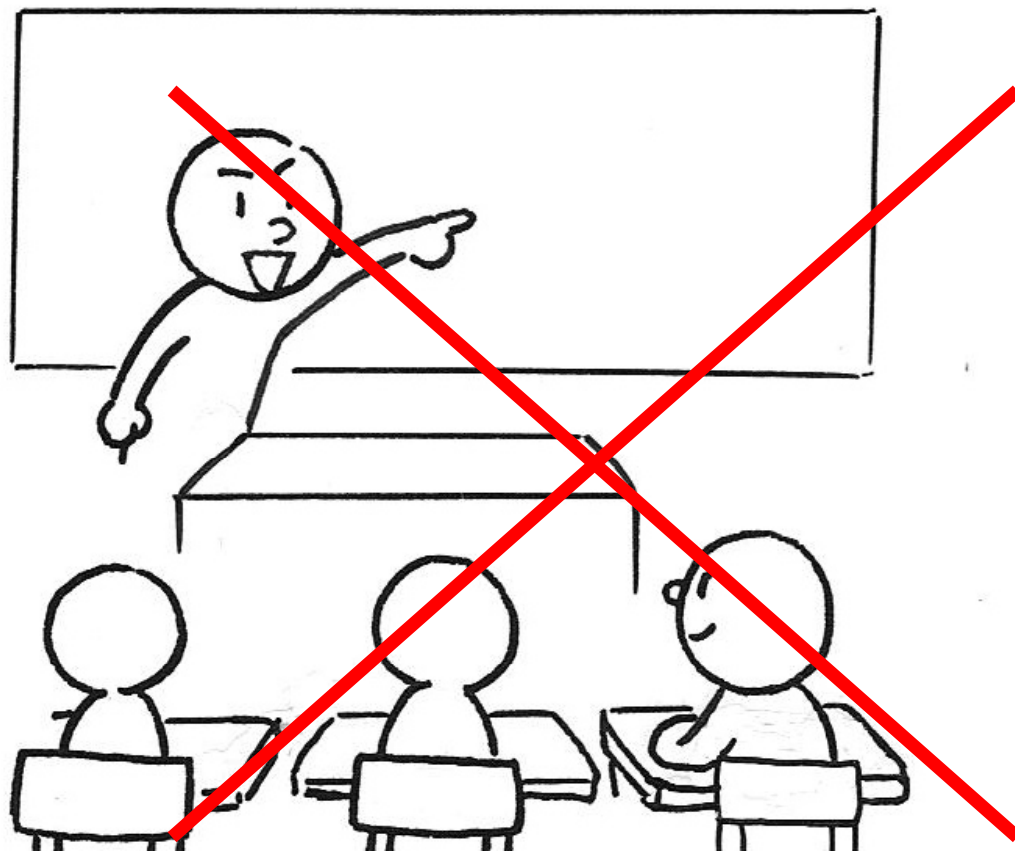
いきます



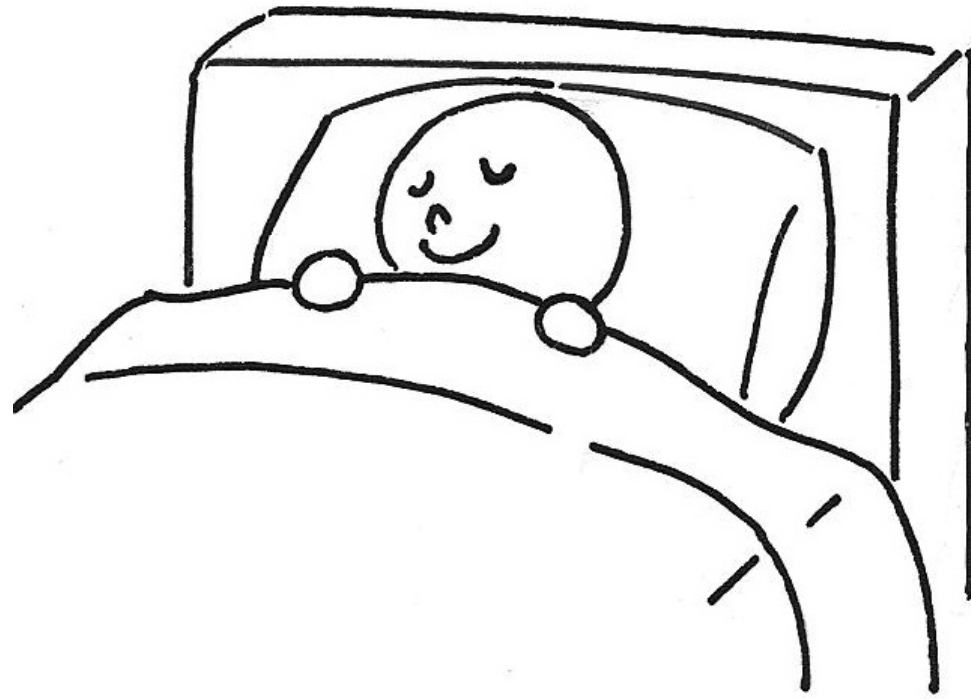
かえりません



べんきょうします



ありません



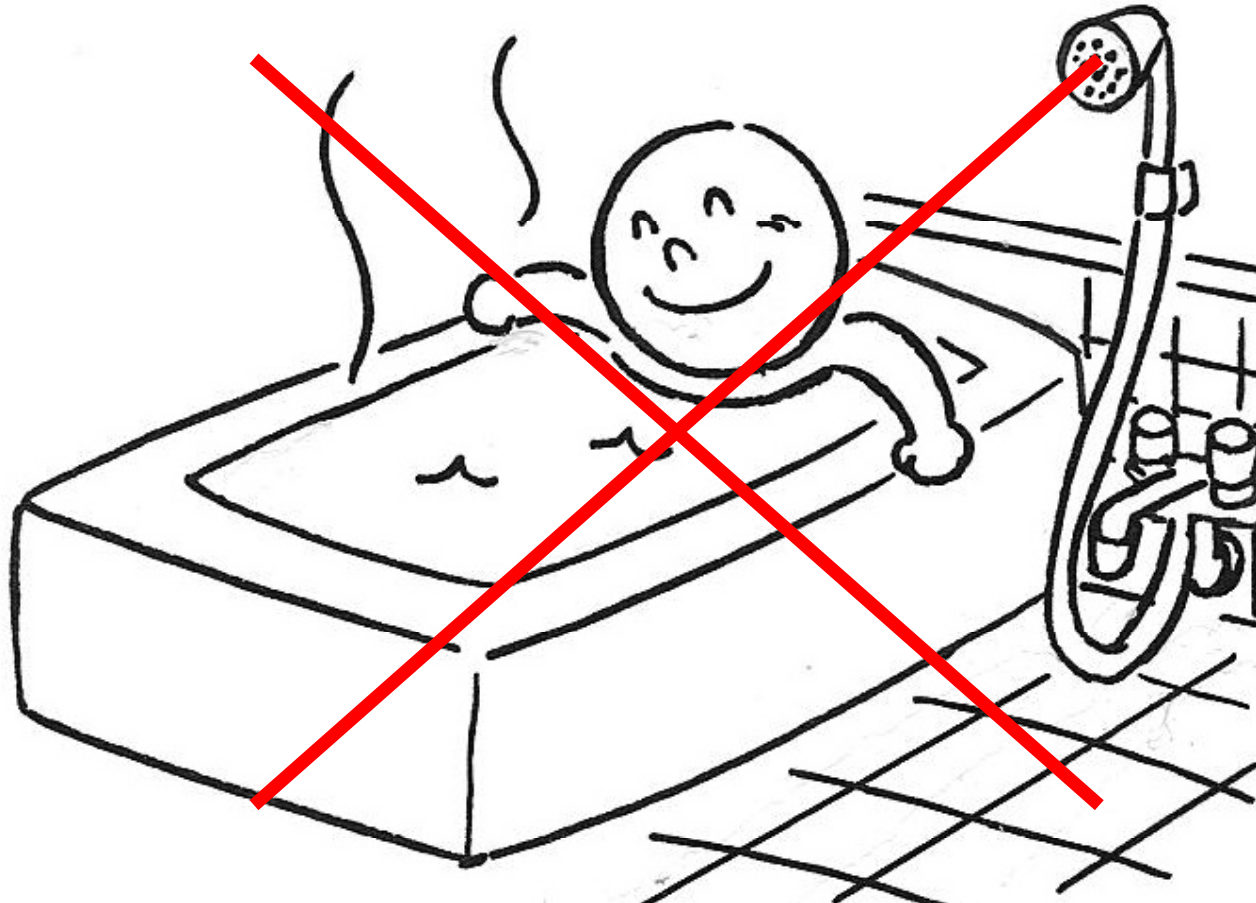
ねます



べんきょうしません



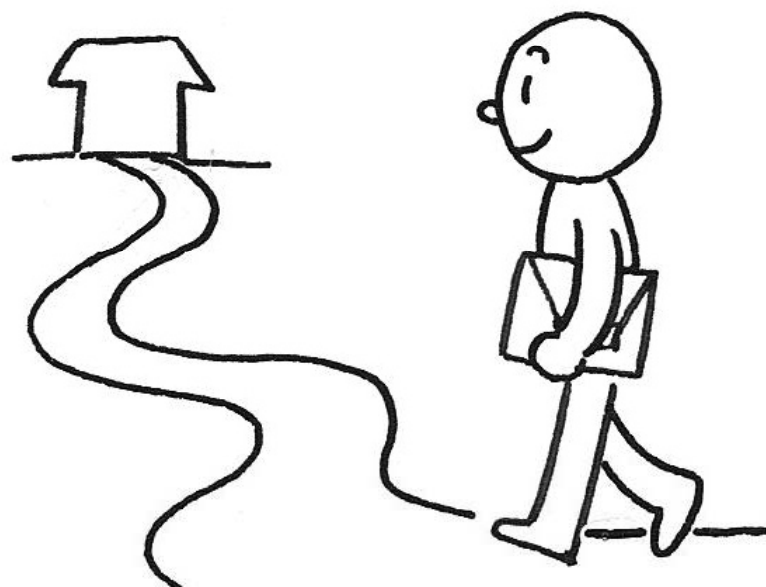
のみます



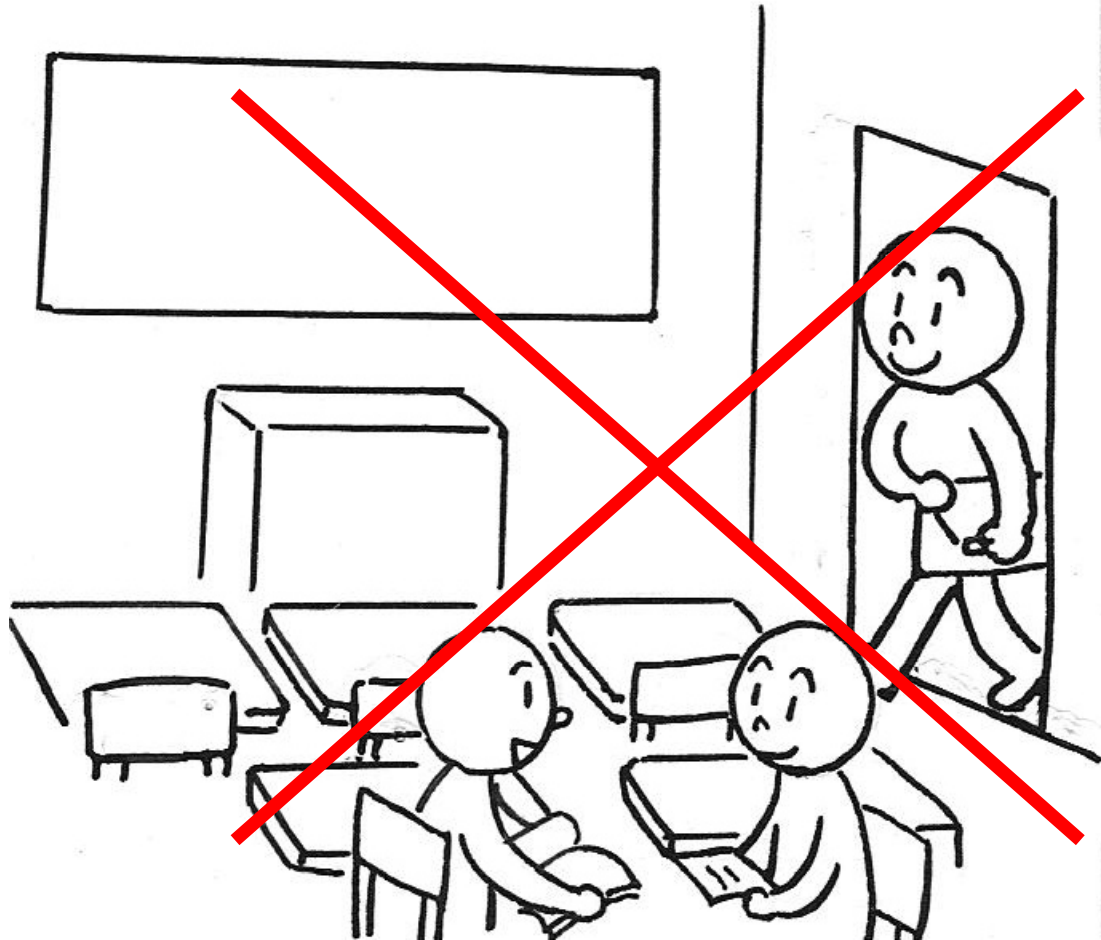
はいりません



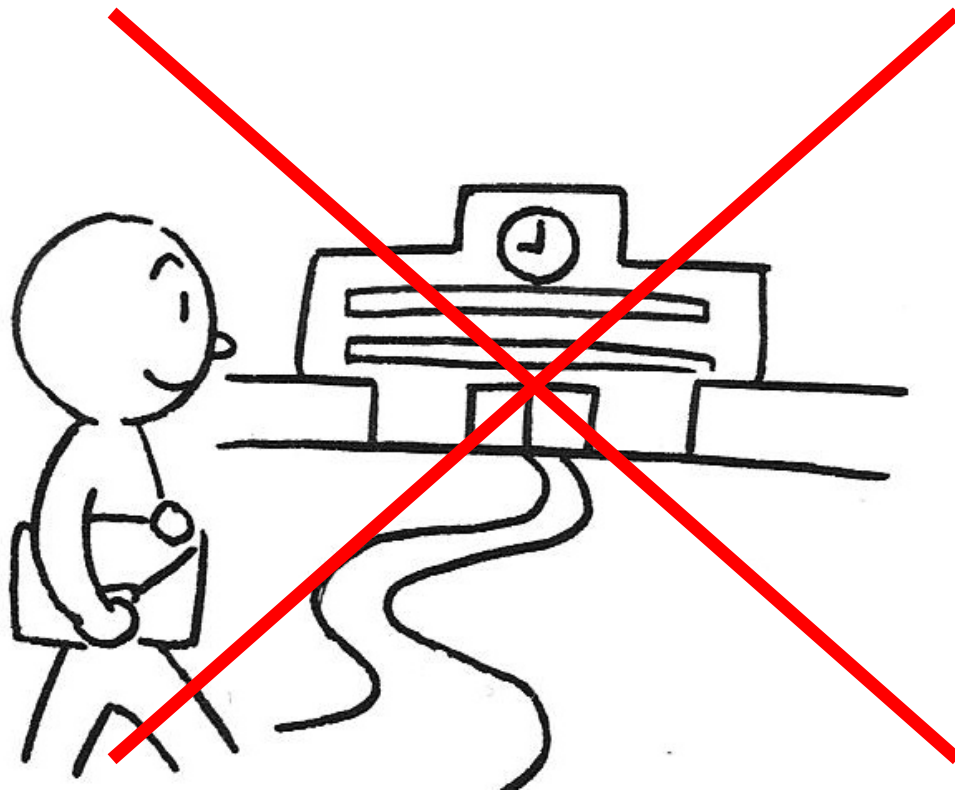
ねません



かえります



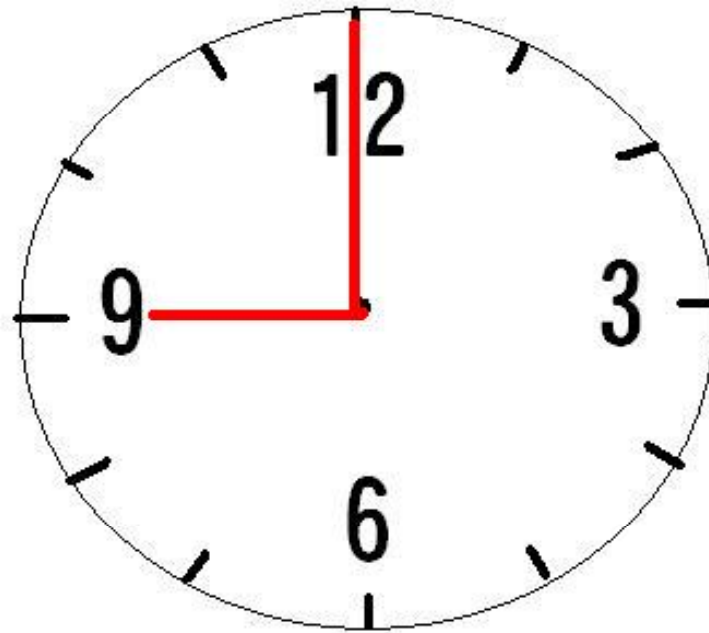
きません



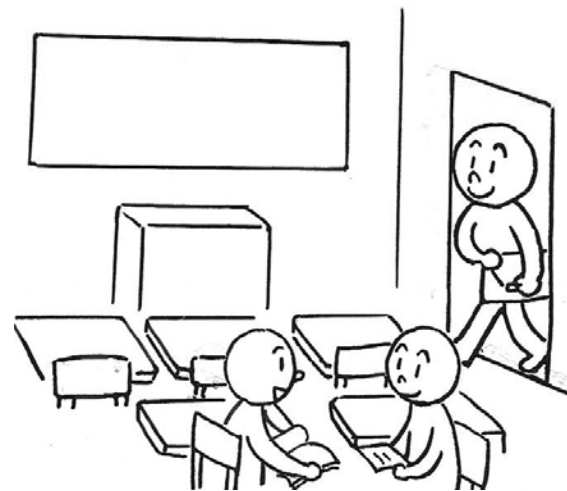
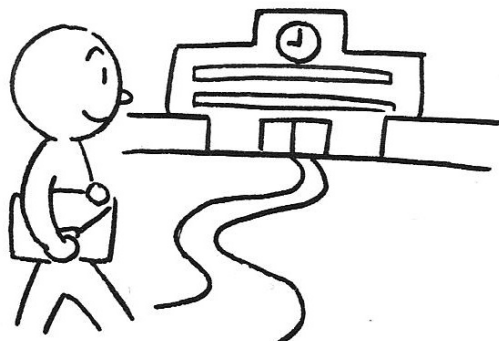
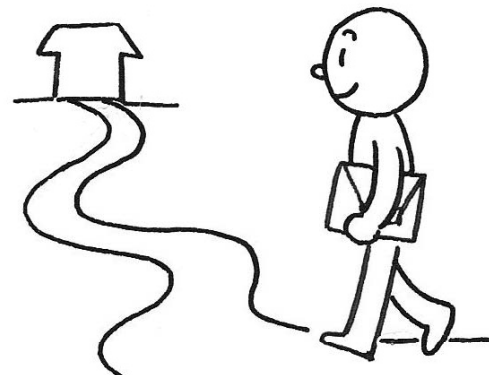
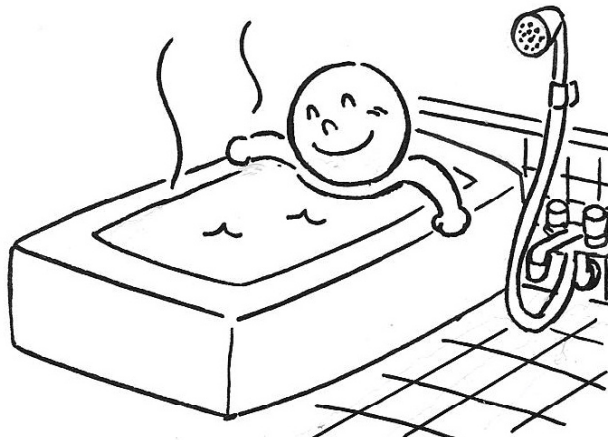
いきません

Particles

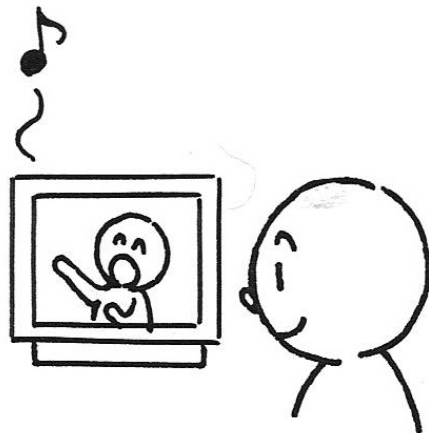
Particle に



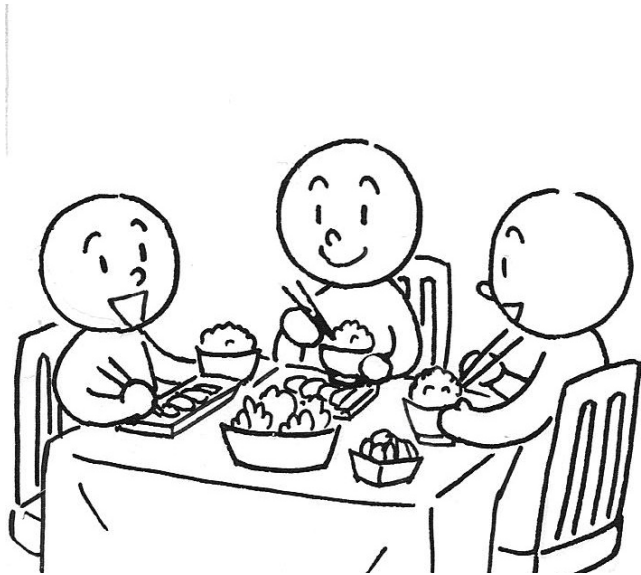
Particle に / へ



Particle を



Particle で



Particles

- に:
 - Specific points in time
 - Destination / Goal
- へ:
 - Direction
- を:
 - Direct object marker
- で:
 - the place of an action

Particles

1. としょかん で べんきょうします。
2. ごぜん × はちじ に おきます。
3. にほんごの ほん を よみません。
4. まいばん ×、おふろ に はいります。
5. フリスト で ひるごはん を たべません。
6. ごご × くじごろ (に) としょかん に いきます。
7. まいにち × にほんごの しゅくだい を します。
8. こんばん × ランゲージテーブル が あります。
9. にほんごの じゅぎょう で 「アテンション
プリーズ」 を みます。

ランゲージテーブル

まいしゅう かようびに マティーカレッジで
ランゲージテーブルが あります。ろくじから です。
ランゲージテーブルで たくさん にほんごを はな
します。 みなさん、ランゲージテーブルに きてく
ださい。



P109 Activity 3

Work with your classmates. Following the model in Box 1 of the chart below, fill in all the blanks with the appropriate particles. Use an X to indicate that no particle is required. Then ask your classmates はい/いいえ questions based on the statements in the chart. If someone answers はい, write his or her name in the box. Try to fill one row or column with different names.

Example: A: スミスさんは まいにち ほんを よみますか。
スミス
 B: はい、よみます。

Write スミス in Box 1.

① _____ さん まいにち <u>X</u> ほん <u>を</u> よみます。	② _____ さん がっこう _____ しゅくだい _____ します。	③ _____ さん きょう _____ コーヒー _____ のみます。	④ _____ さん まいしゅう _____ げつようび _____ としょかん _____ いきます。
⑤ _____ さん もくようび _____ じゅぎょう _____ あります。	⑥ _____ さん としょかん _____ べんきょう _____ します。	⑦ _____ さん こんばん _____ しゅくだい _____ します。	⑧ _____ さん うち _____ ひるごはん _____ たべます。
⑨ _____ さん あさはちじごろ _____ _____ ごはん _____ たべます。	⑩ _____ さん じゅうにじはん _____ _____ じゅぎょう _____ おわります。	⑪ _____ さん まいあさ _____ テレビ _____ みます。	⑫ _____ さん にちようび _____ がっこう _____ きます。
⑬ _____ さん まいばん _____ おふろ _____ はいります。	⑭ _____ さん さんじごろ _____ うち _____ かえります。	⑮ _____ さん こんばん _____ はちじ _____ テレビ _____ みます。	⑯ _____ さん まいあさ _____ しちじ _____ シャワー _____ あびます。

Verbs

Past form

Verbs

(p88-89)



おきます

(to) wake up



ねます

(to) go to bed



あさごはんを
たべます

(to) eat breakfast



ひるごはん
を たべます

(to) eat lunch



じゅぎょうが
あります

There is / I have a class.



がっこうに／がっこうへ
いきます

(to) go to school



クラスに／クラスへ
きます

(to) come to the classroom



うちで ばんごはんを
たべます

(to) eat dinner at home



べんきょうします／
べんきょうを します

(to) study



としょかんで
べんきょうします。

(to) study at the library



うちに／うちへ かえります

(to) go home



しゅくだいを
します

(to) do homework



ほんを
よみます

(to) read a book



コーヒーを
のみます

(to) drink coffee



テレビを
みます

(to) watch TV



えいがを みます

(to) watch a movie



シャワーを あびます

(to) take a shower



お風呂に はいります

(to) take a bath

Verbs

Past affirmative form

る Verbs (Affirmative form)

(ます → ました)

Present form	Past form
あびます	あびました
おきます	おきました
たべます	たべました
ねます	ねました
みます	みました

う Verbs (Affirmative form)

(ます → ました)

Affirmative form	Negative form
あります	ありました
いきます	いきました
かえります	かえりました
はいります	はいりました
よみます	よみました

Irregular Verbs (Affirmative form)

(ます→ました)

Affirmative form	Negative form
きます	きました
します	しました



おきました



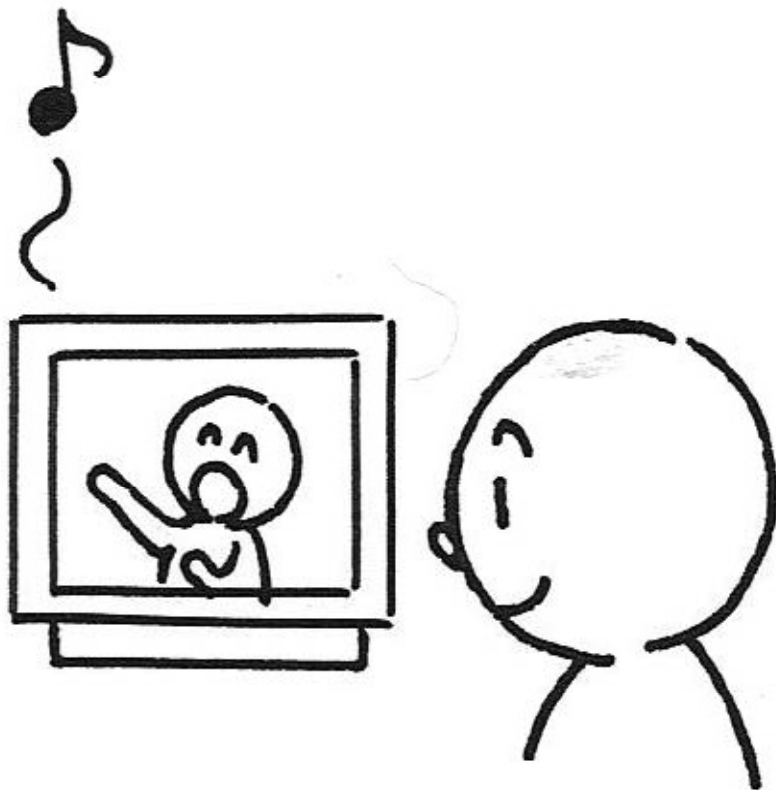
ねました



よみました



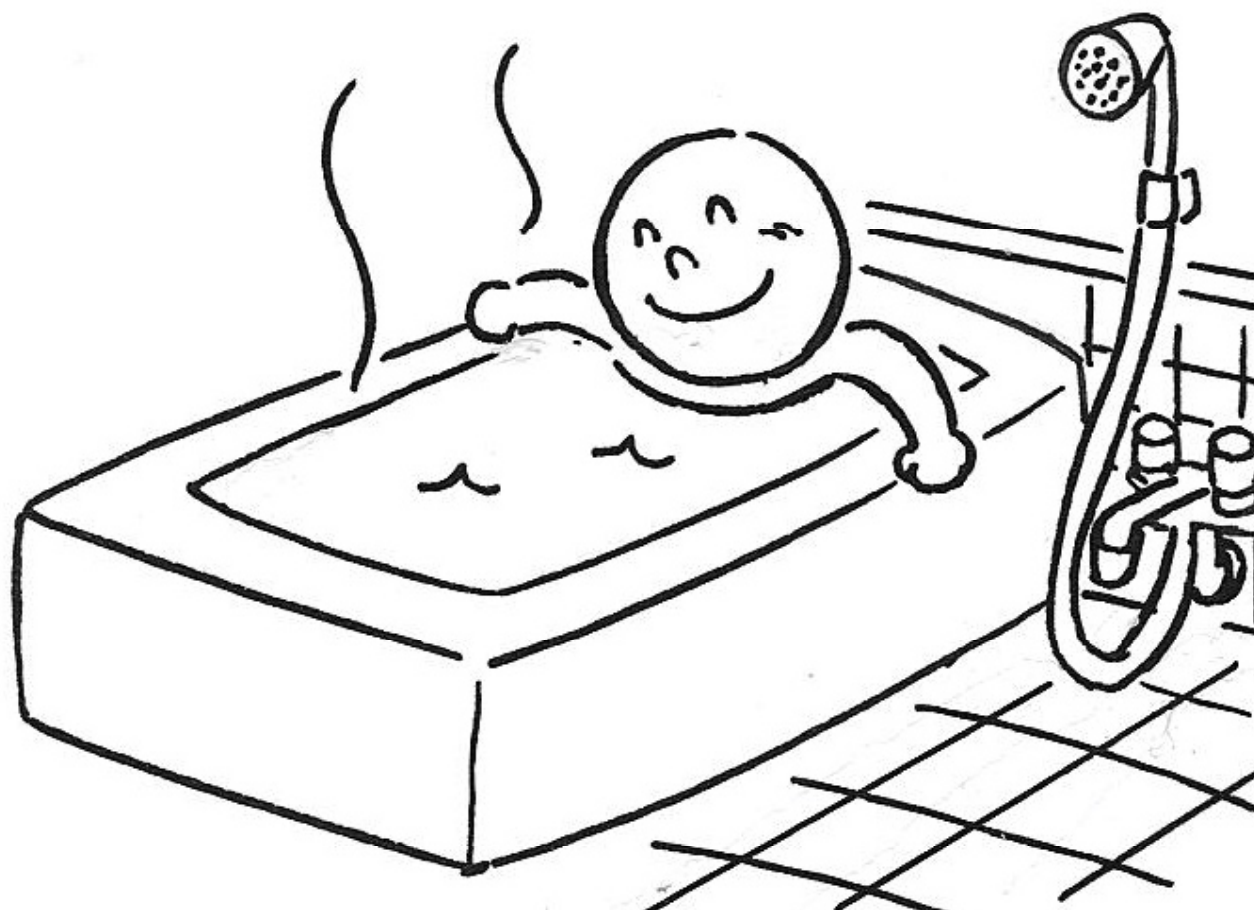
のみました



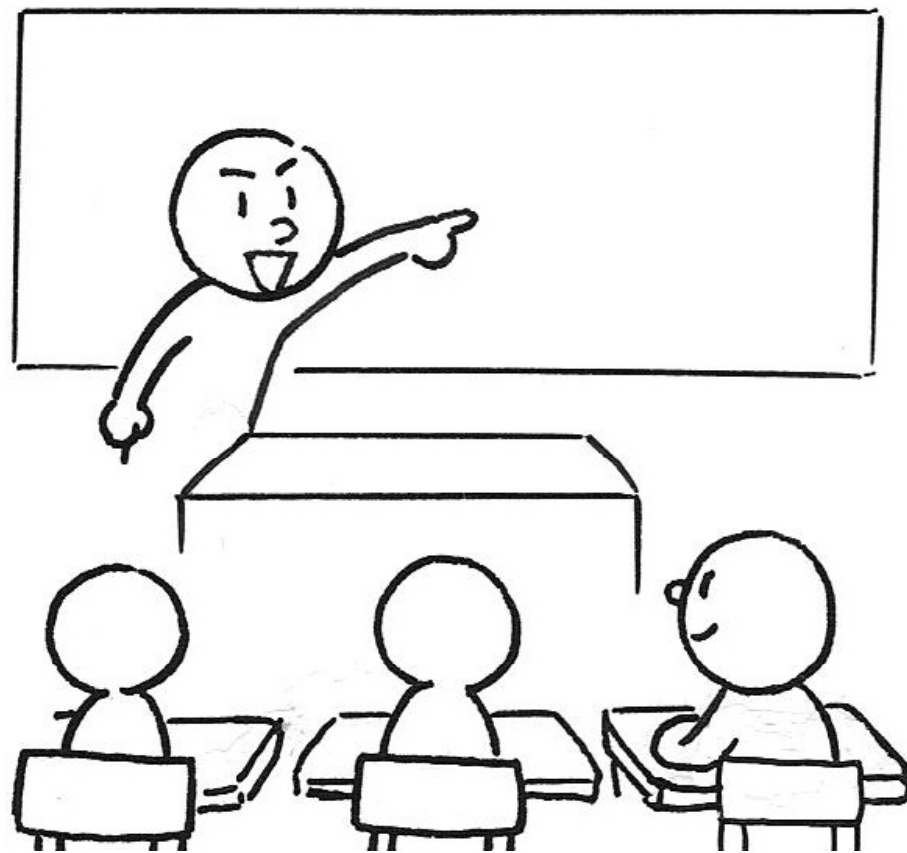
みました



あびました



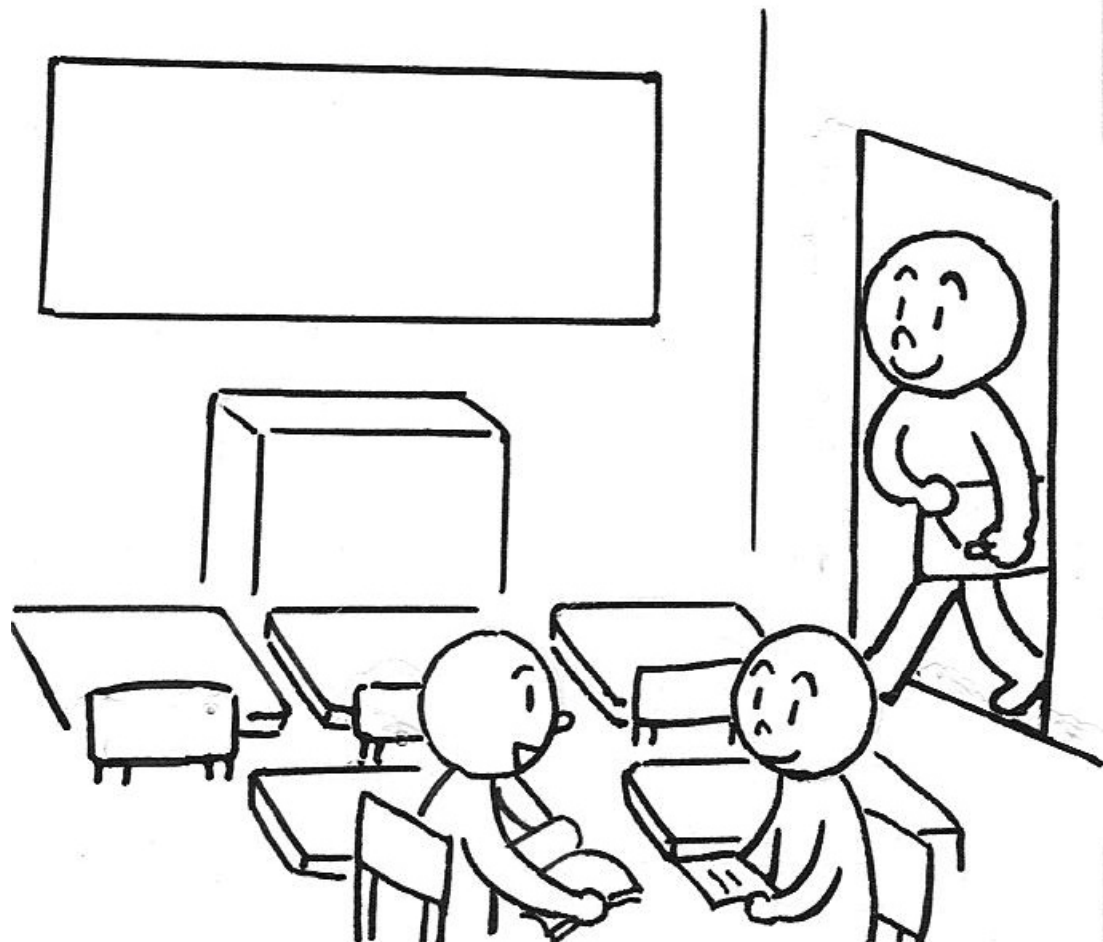
はいりました



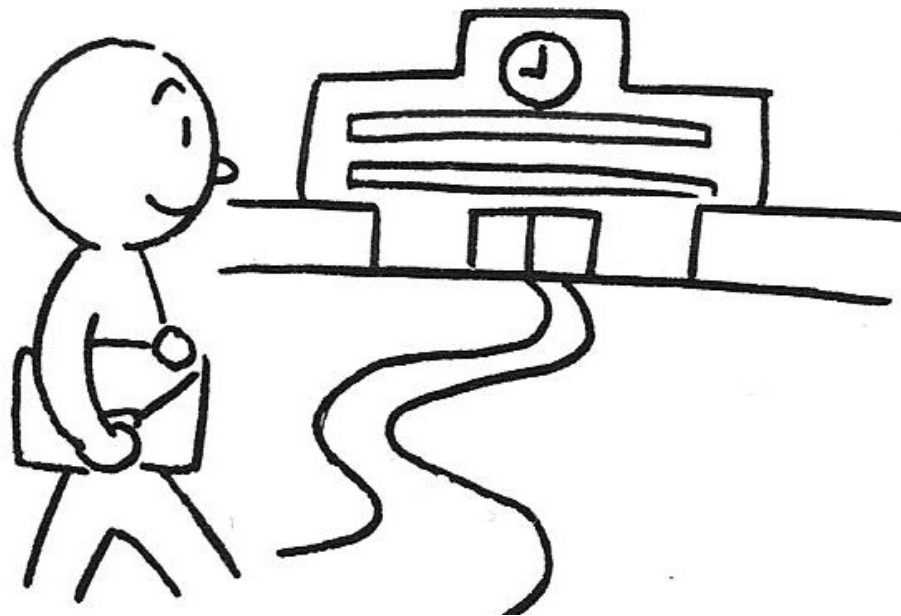
ありがとうございました



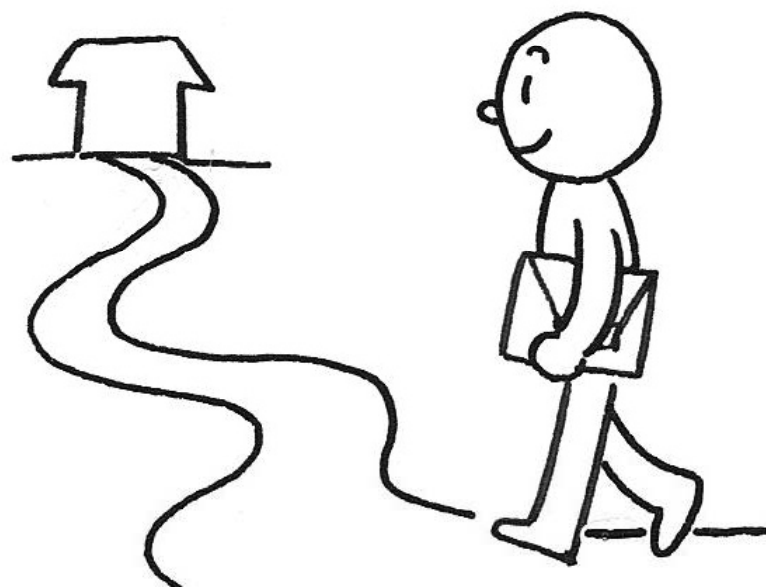
べんきょうしました



きました



いきました



かえりました

Verbs

Past negative form

る Verbs (Affirmative form)

(ません→ませんでした)

Present form	Past form
あびません	あびませんでした
おきません	おきませんでした
たべません	たべませんでした
ねません	ねませんでした
みません	みませんでした

う Verbs (Affirmative form)

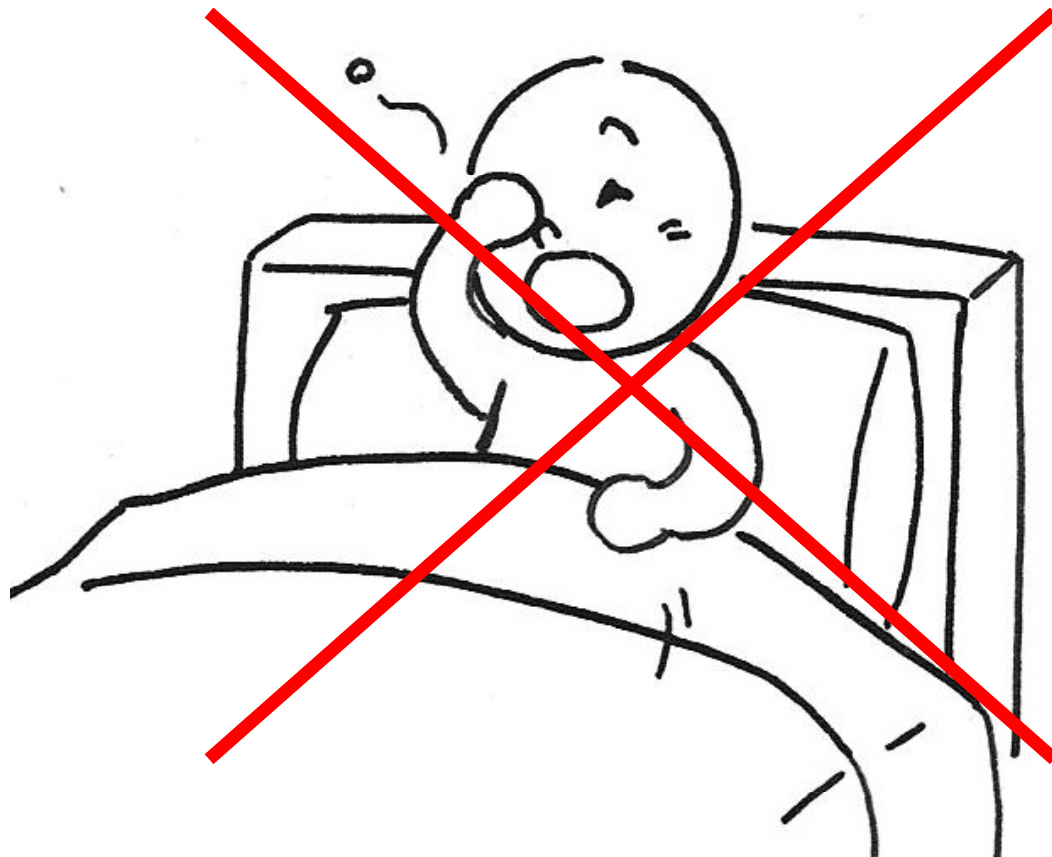
(ません→ませんでした)

Affirmative form	Negative form
ありません	ありませんでした
いきません	いきませんでした
かえりません	かえりませんでした
はいりません	はいりませんでした
よみません	よみませんでした

Irregular Verbs (Affirmative form)

(ません→ませんでした)

Affirmative form	Negative form
きません	きませんでした
しません	しませんでした



おきませんでした



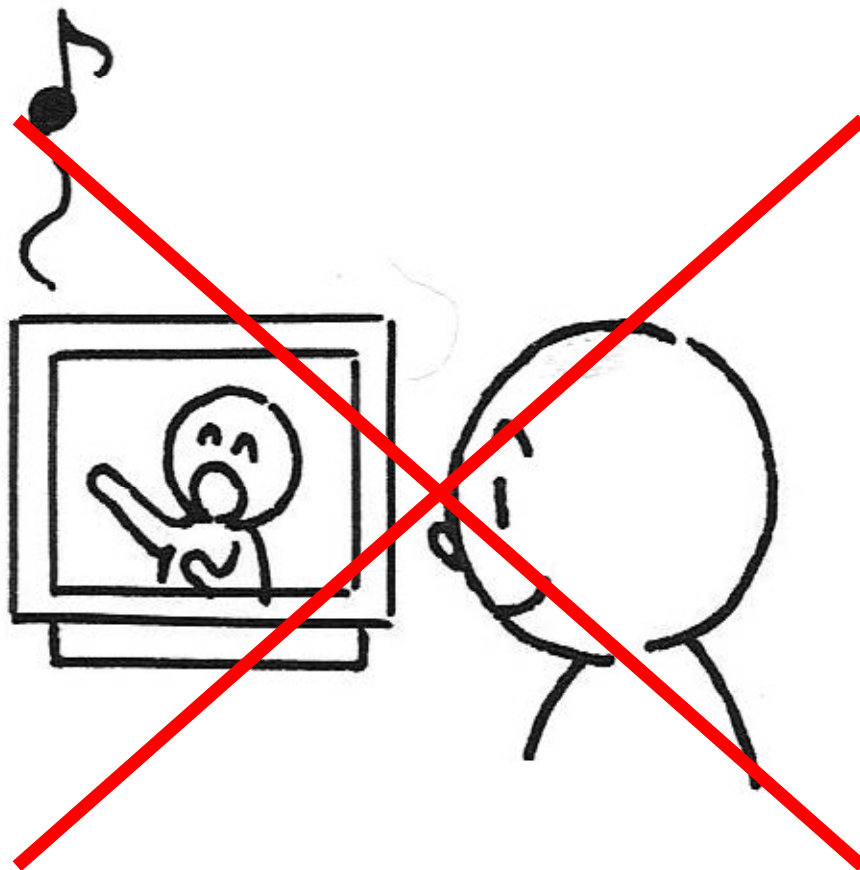
ねませんでした



よみませんでした



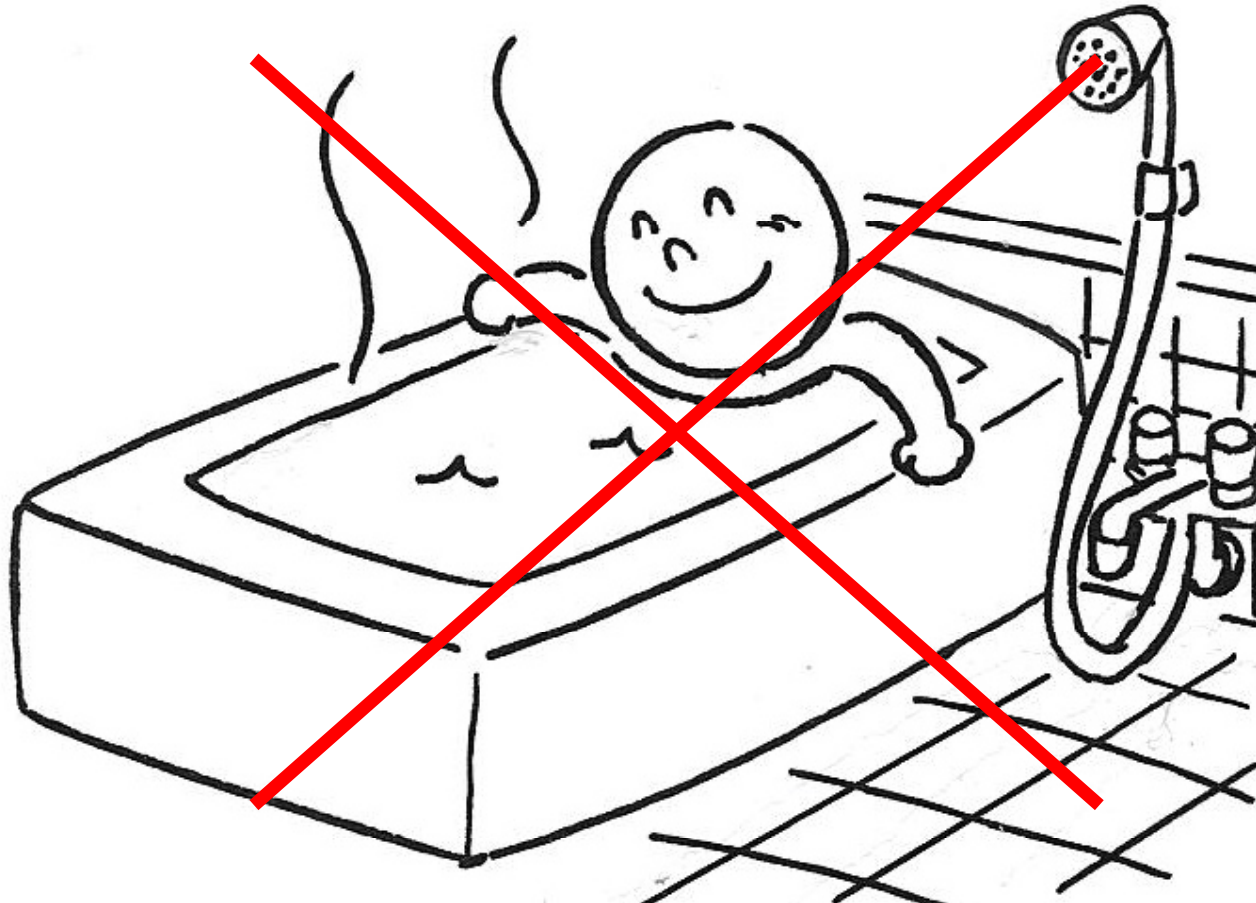
のみませんでした



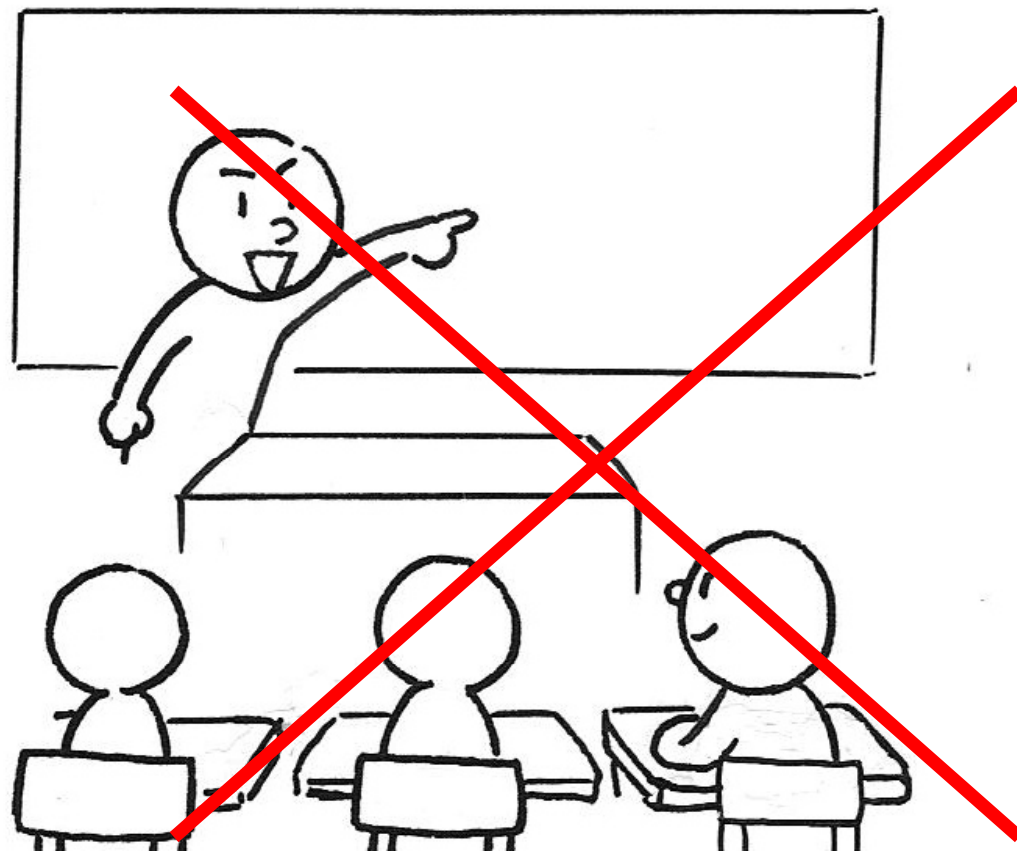
みませんでした



あびませんでした



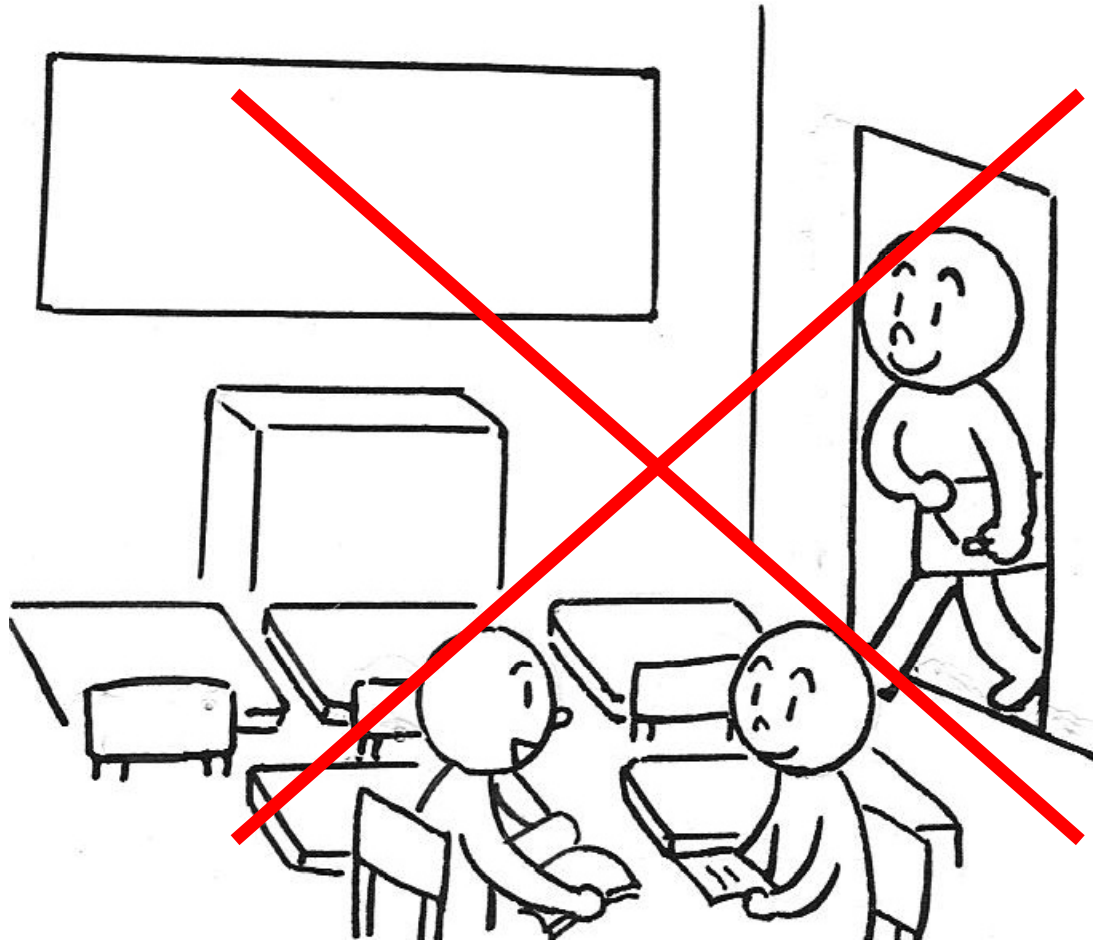
はいりませんでした



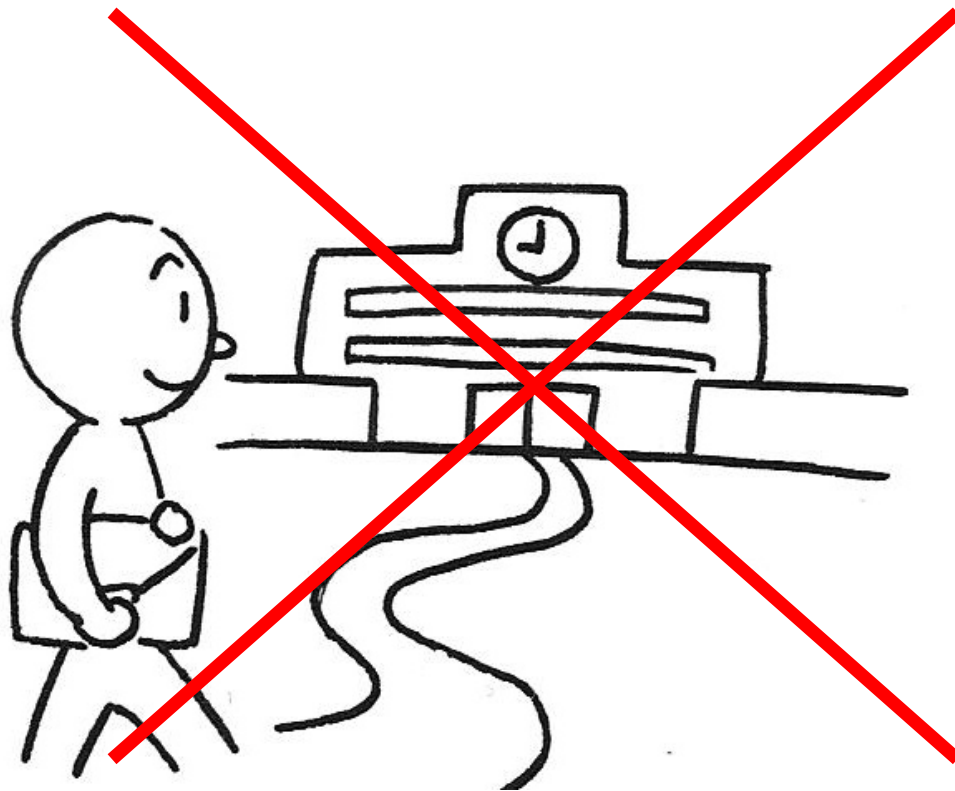
ありませんでした



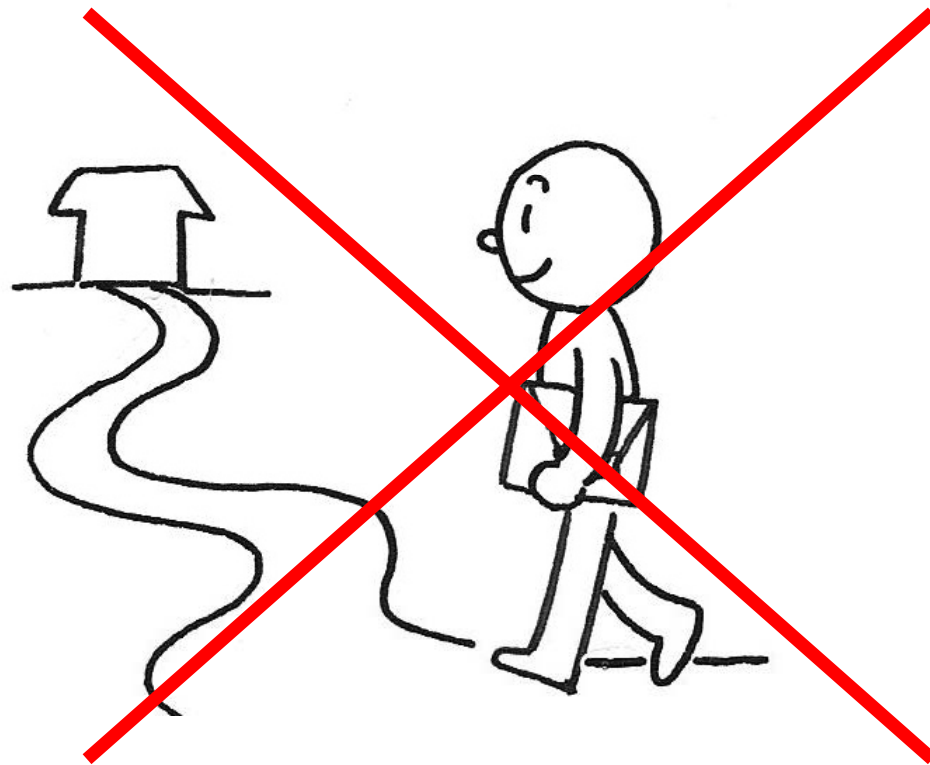
べんきょうしませんでした



きませんでした



いきませんでした



かえりませんでした

Q+A

- きのう にほんごの じゅぎょうに きましたか。
- かようびの ばん ランゲージテーブルに
いきましたか。
- せんしゅうの どようびに ぶんらくを
みましたか。
- せんしゅうの にちようびに なにを
しましたか。

Q+A

- せんしゅうの しゅうまつ なにを しましたか。
- こんしゅうの しゅうまつ なにを しますか。

P114 Activity 1

The chart below lists everything Mr. Smith did yesterday. Looking at the chart, describe each of his activities.

Example: スミスさんは しちじに おきました。
オミス

7:00 A.M.	Wake up	1:30 P.M.	English class
7:10 A.M.	Shower	2:30 P.M.	Study at the library
8:00 A.M.	Breakfast	4:30 P.M.	Go home
8:45 A.M.	Go to school	6:00 P.M.	Dinner
9:00 A.M.	Japanese class	7:30 P.M.	Watch TV
10:00 A.M.	Literature class	9:00 P.M.	Do homework
12:00 M.	Lunch at school	12:00 A.M.	Go to bed

