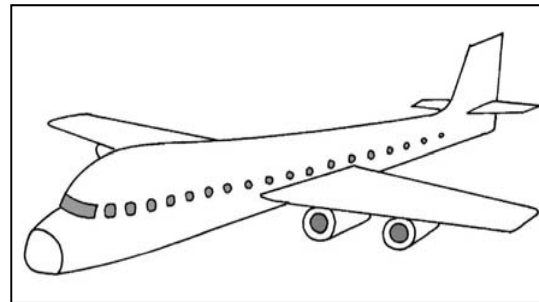
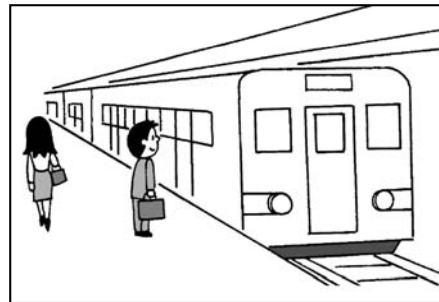
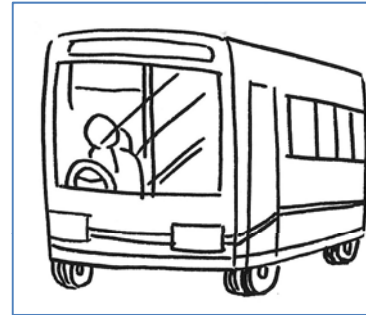
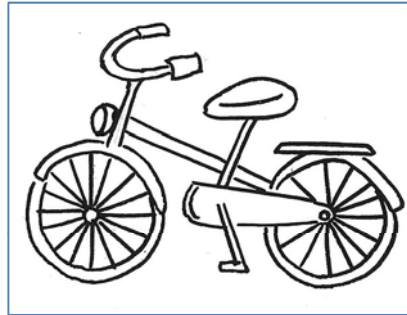
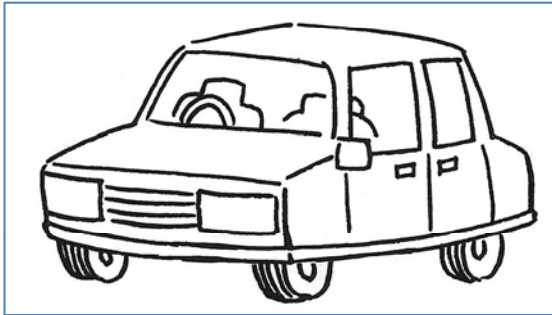


にほんご
JPN101

Nov. 13, 2009
(Friday)

ぶんぽうの ふくしゅう

ぶんぽう4 : Expressing distance and duration using the particle
から、まで and で and suffix ~ぐらい/くらい



() から () まで、 () で なんじかんぐらい かかりますか。

P192 Activity 2

Working with a partner, ask how long it takes to get from location A to B and fill out the information.

Example: A: うちから 学校まで あるいて どのぐらい/くらい かかりますか。

B: 20 ぶんぐらい/くらい かかります。

A: そうですか。

Location A	Location B	あるいて	じてんしゃ	バス	くるま
うち	学校				
としょかん	たいいくかん				
うち	びょういん				
このまち	となりのまち				

ぶんぽう5: More about the topic marker は and the similarity marker も (double particles and は vs. が)

B. は vs. が

The particle **は** cannot be used with a question word, because は specifies the topic of a sentence, which is information already known to the speaker. Use は when there is a question word in the comment (the part of the sentence that follows the topic).

学生会館は どこですか *Where is the student union?*

山田さんは どの人ですか。 *Which person is Mr. Yamada?*

たいいくかんは どこに ありますか。 *Where is the gym?*

チョイさんは どこへ 行きましたか。 *Where did Ms. Choi go?*

The particle **が** marks the grammatical subject of a sentence. Always use が when the subject is, or contains, a question word.

どの人が 先生ですか。 *Which person is the teacher?*

そこに なにが ありますか。 *What is there?*

だれが 行きますか。 *Who will go?*

P196 Activity 1

First circle the question words, then complete the following sentences with が or は .

Example: だれ が 学生ですか。

1. リーさん は どの 人ですか。
ひと
2. どれ が びょういんですか。
3. どの コンピュータ が あたらしいですか。
4. 学食 は どこですか。
がくしょく
5. アリスさん は どんな 人ですか。
ひと
6. だれ が いますか。
7. デパート は どこに ありますか。
8. すずきさん は どちらから きましたか。
9. あの きれいな たてもの は なんですか。

ぶんぽう5: More about the topic marker は and the similarity marker も (double particles and は vs. が)

A. Double particles with the topic marker は and the similarity marker も

Both は and も may replace を (direct object) or が (subject) but they must follow after other particles.

Subject	わたしは 学生です。 上田さん _{うえだ} も 学生です。	I am a student. Ms. Ueda is a student, too.
Direct Object	コーヒーは あさ のみます。 ジュースも あさ のみます。	I drink coffee in the morning. I drink juice in the morning, too.
Place of action で	としょかんでは べんきょうしました。 ラボ _{らぼ} でも べんきょうしました。	I studied in the library I studied in the lab, too.
Place of existence に	いすの 下 _{した} には ねこが います。 いすの 上 _{うえ} にも います。	There is a cat under the chair. There is one on the chair, too.
Starting point から	先生 _{せんせい} からは でんわが ありました。 ともだち _{ともだち} からも でんわが ありました。	I got a phone call from the teacher. I got one from my friend, too.

Occasionally, some particles such as に (point in time) and に/へ (goal) may be deleted if they are easily recoverable from the context. For example, the time particle に is often deleted when the noun indicates a day of the week.

Time に	火曜日 (に) は クラスが あります。 木曜日 (に) も あります。 <small>かようび もくようび</small>	I have a class on Tuesday. I have one on Thursday, too.
Goal に/へ	びょういん (に/へ) は 明日 <small>あした</small> いきます。 ぎんこう (に/へ) も いきます。	I will go to the hospital tomorrow. I will go to the bank, too.

は and も replace を or が.



よく コーヒーを のみます。



ジュースも のみます。



でも、ビールは のみません。

は and も replace を or が.



私は よく 本を よみます。



ざっしも よみます。

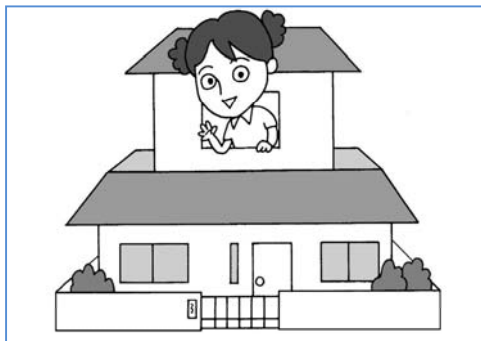


でも、まんがは よみません。

は and も are added to other particles
and make double particles .



よく としょかんで べんきょうします。



うちでも べんきょうします。



でも、きつさてんでは
べんきょうしません。

は and も are added to other particles
and make double particles .



私は ぎんこうに 行きました。



ゆうびんきょくにも 行きました。



でも、スーパーには
いきませんでした。

ぶんぽう5: More about the topic marker は and the similarity marker も (double particles and は vs. が)



- B: Aさんは、うちでべんきょうしますか。
としよかんでべんきょうしますか。
- A: わたしは、うちでべんきょうします。
でも、としよかんではべんきょうしません。

ぶんぽう5: More about the topic marker は and the similarity marker も (double particles and は vs. が)



P194 Activity 2-1

Create two sentences based on each sentence below. One should express a similarity with the first sentence; the other should contrast with the first sentence.

Example: あさごはんを たべます。

ばんごはんも たべます。でも、ひるごはんは たべません。

1. バスは じゅうじに きました。

2. ~~山田~~さんと いきます。
やまだ

3. バスで 大学に いきます。

4. 昨日 おふろに はいりました。
きのう

5. 昨日の ぼん シャワーを あびました。
きのう

P196 Activity 2-2

1. バスは じゅうじに きました。
じょういちじにも きました。
でも、じゅうじには きませんでした。
3. バスで 大学に いきます。
じてんしゃでも いきます。
でも、タクシーでは いきません。
4. 昨日 おふろに はいりました。
明日も はいります。
でも、あさっては はいりません。
5. 昨日の ばん あびました。
今日も シャワーを あびます。
でも、明日は シャワーを あびません。

P197 Activity 3

Work with a partner. Ask your partner a question using the words supplied in column A. Your partner will answer the question using the words in column B to create a topic from the subject of the question (underlined in the example).

Example:

A

B

いつ/コーヒーを のみます。

あさ

A: いつ コーヒーを のみますか。

B: コーヒーですか。 コーヒーは あさ のみますね。

A

B

1. どこ/その 本を ほん みました。

大学の ほん 本や

2. なに/びょういんに きました。

くるま

3. いつ/その えいがを みました。

昨日 きのう

4. どこ/ジョンソンさんと きました。

きつさてん

5. なに/えきから きました。

バス

6. だれ/いました。

先生

7. いつ/しゅくだいを します。

しゅうまつ

8. どんな くるま/きました。

トヨタ

P197 Activity 4

Work with a partner. Choose two cities with which you're both familiar and write their names in the following chart. First discuss, then list, the aspects they share in common. Think of as many things as you can.

Example: どうきょう, シカゴ

A: どうきょうには いい レストランが ありますよ。

B: そうですか。シカゴにも たくさん ありますよ。

A: そうですか。日本の レストランも ありますか。
にほん

B: ええ、たくさん ありますよ。

Similarity	City 1: _____	City 2: _____

ふくしゅう

へや

(p166-67)

- いす
- いぬ
- え
- おしいれ
- しゃしん
- ソファ
- たんす
- つくえ
- テーブル
- でんわ
- ドア
- とけい
- ねこ
- ふとん
- ベッド
- ほんだな
- まど



(オバマさん) の (みぎ) に (だれ) が いますか。



ディクテーション