

にほんご
JPN101

Nov. 19, 2009
(Thursday)

Nouns

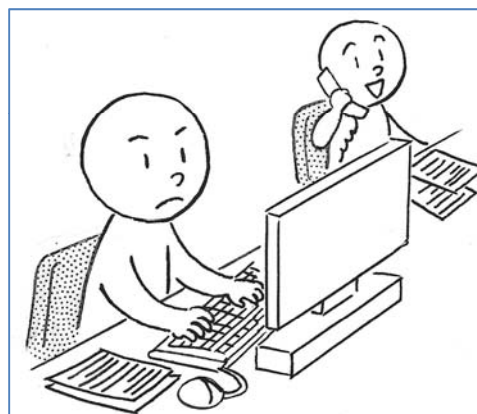
Nouns

(p210-211)

Job



アルバイト

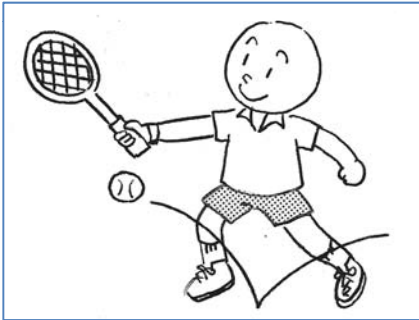


しごと

Nouns

(p210-211)

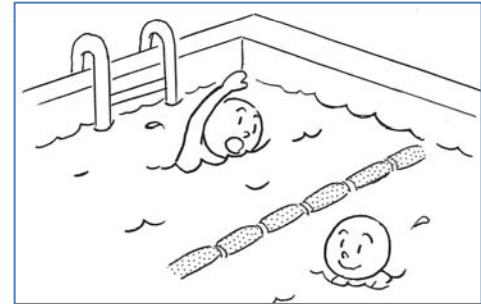
Sports



テニス



ジョギング



プール

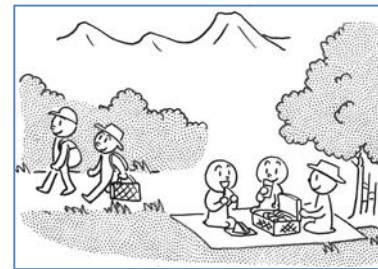
Nouns

(p210-211)

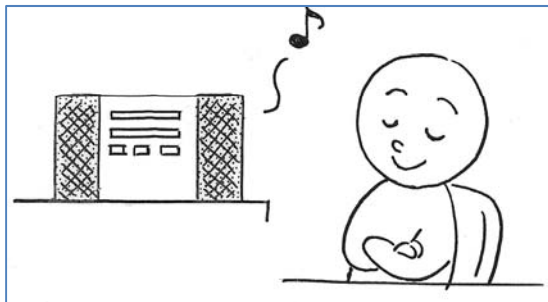
Hobby



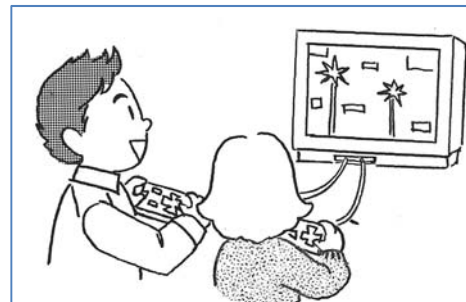
かいもの



ピクニック



おんがく



ゲーム



パーティー

Nouns

(p210-211)

Housework



りょうり



せんたく

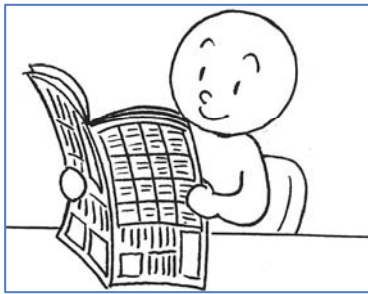


そうじ

Nouns

(p210-211)

Reading / Writing



しんぶん



ざっし



メール



てがみ

Particles

(person) に (verb) to (recipient)

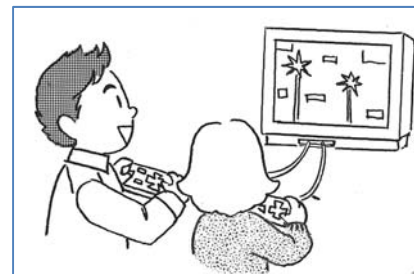
ともだち
りょうしん
せんせい
ルームメート
ボーイフレンド
ガールフレンド



- しゅうまつ、よく ともだち に メールをかきます。
- まい日、ボーイフレンド に でんわを します。

(person) と (verb) with

ともだち
りょうしん
せんせい
ルームメート
ボーイフレンド
ガールフレンド



- としょかんで ともだちと べんきょうします。
- りょうの へやで ガールフレンドと ゲームを します。

Verbs

毎週(まいしゅう)すること (p213)



りょうりを します
(to) fix a meal



せんたくを します
(to) do laundry



そうじを します
(to) clean /dust a room



アルバイトを します
(to) have a part-time job



しごとを します
(to) work



しんぶんを よみます
(to) read a newspaper



かいものに いきます
(to) go shopping



メールを かきます
(to) write e-mail



先生に ききます
to ask the teacher



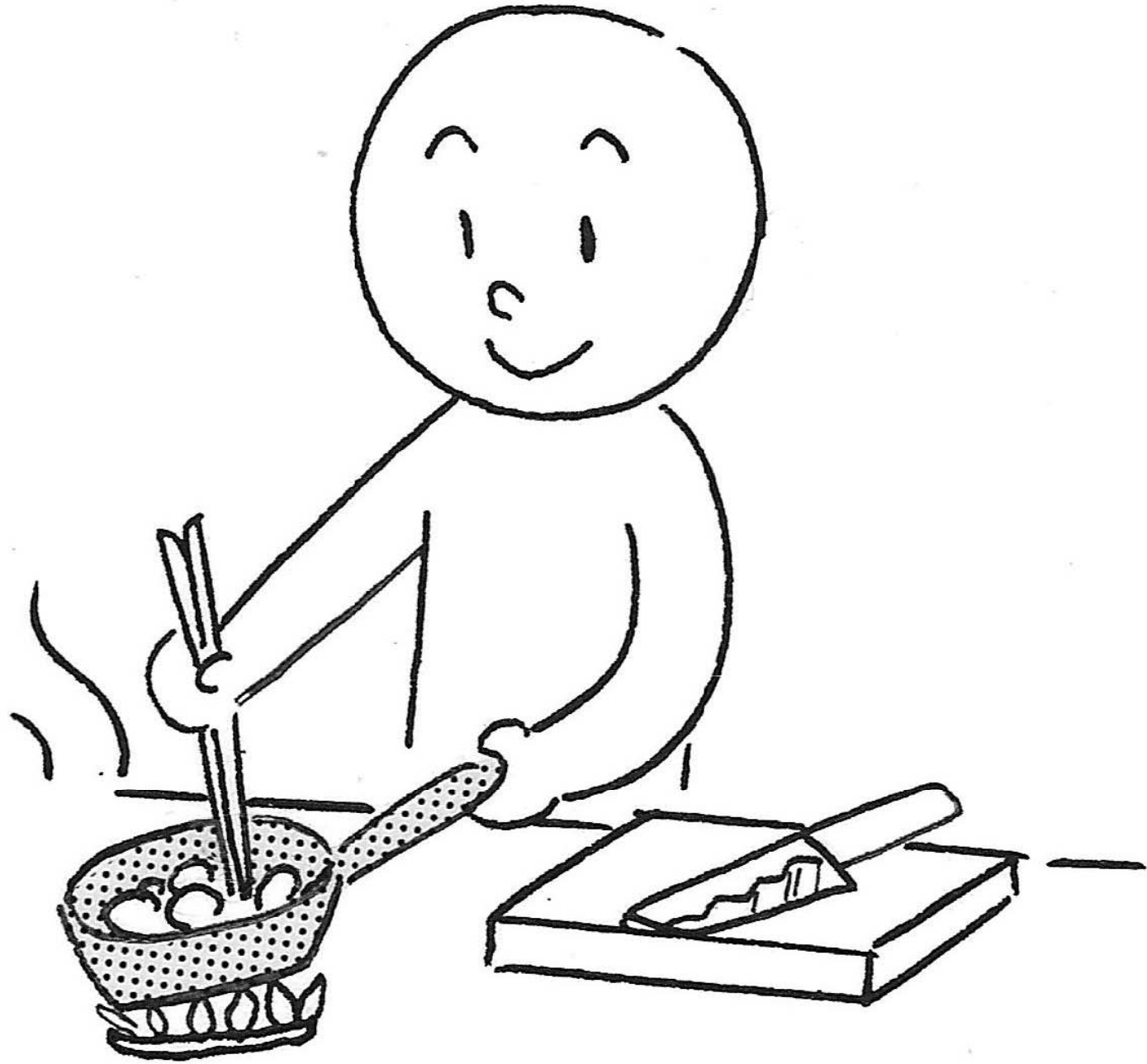
しつもんします
(to) ask a question



日本語で はなします
(to) talk in Japanese

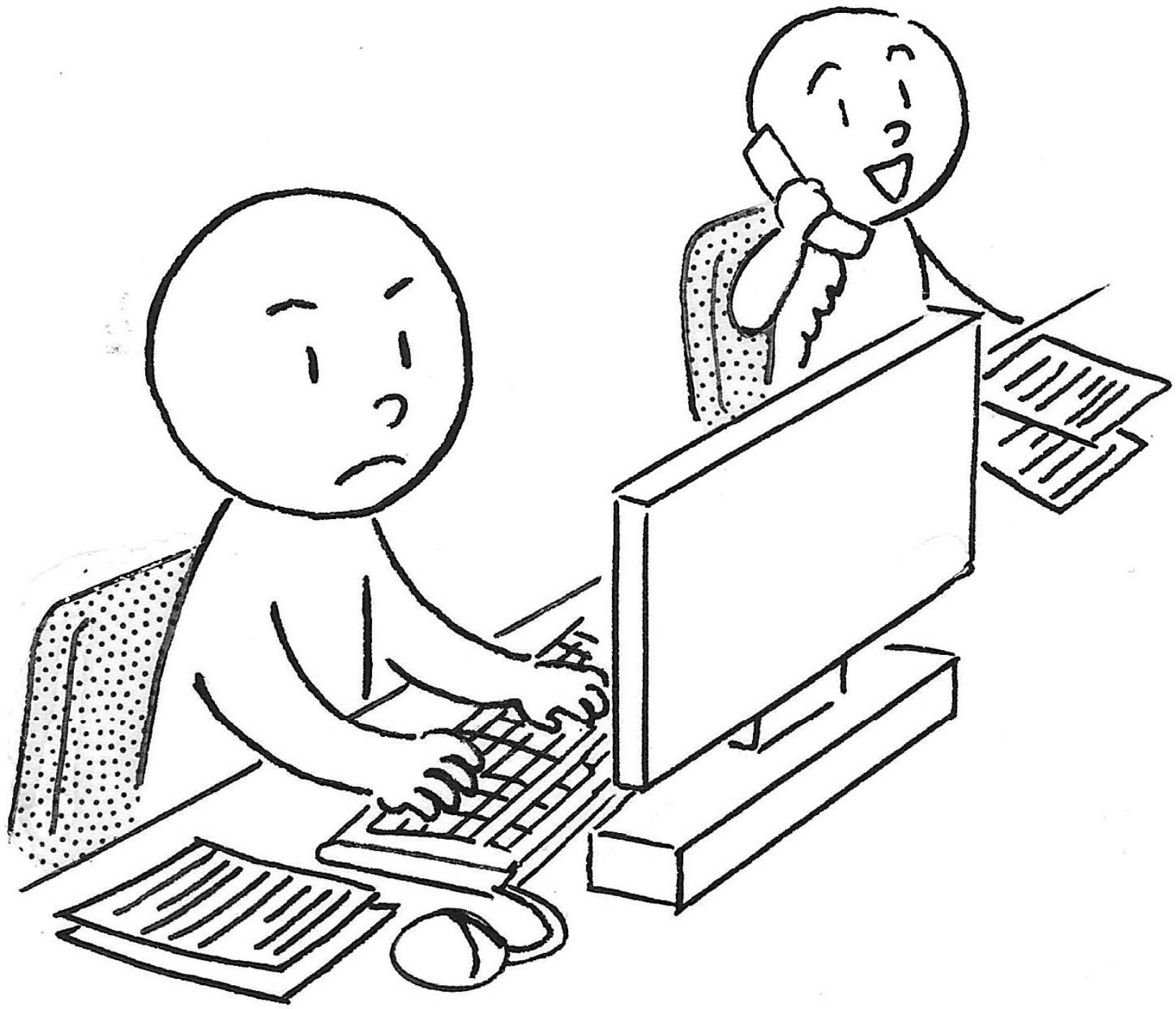


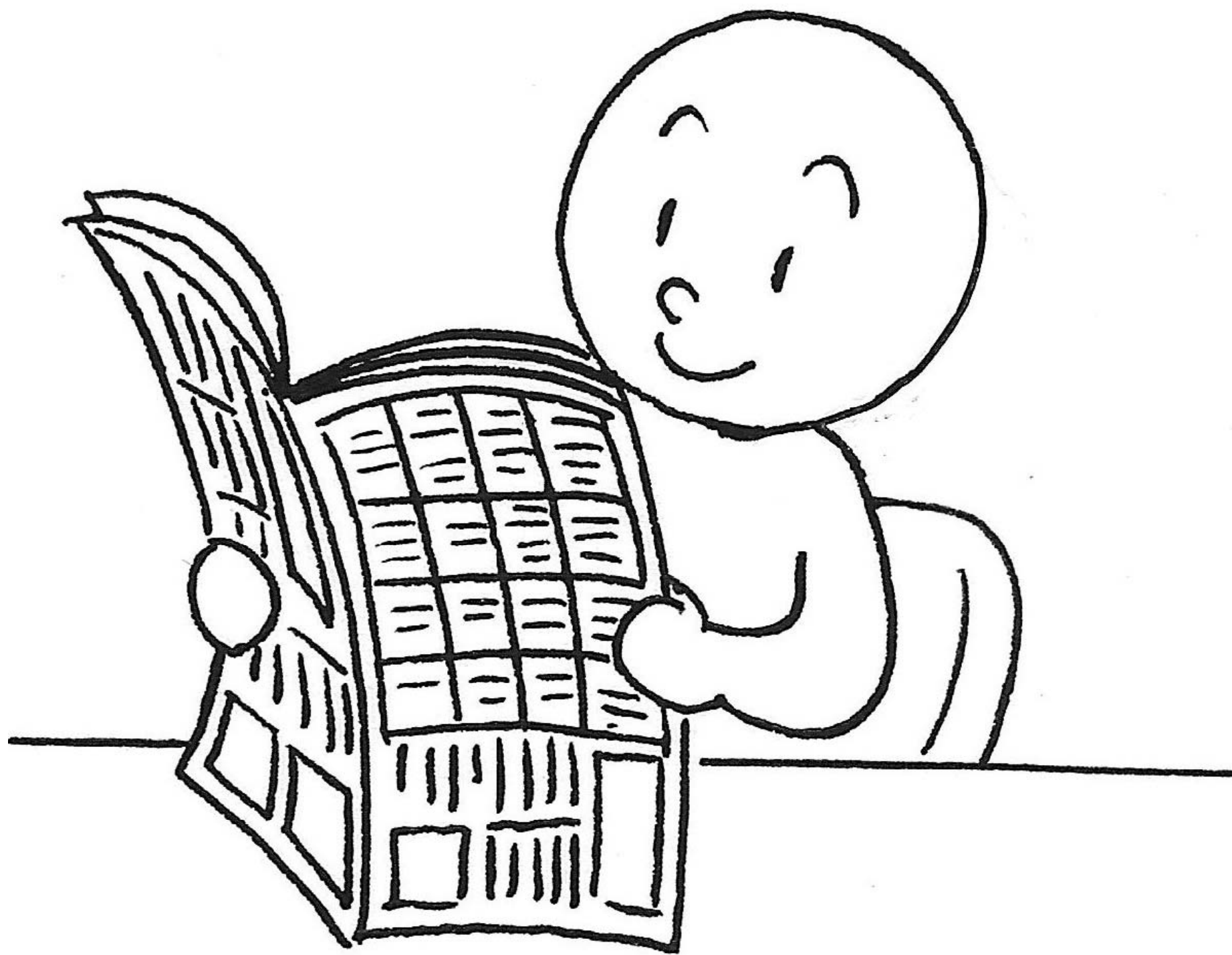
でんわを
します/かけます
(to) make a phone call

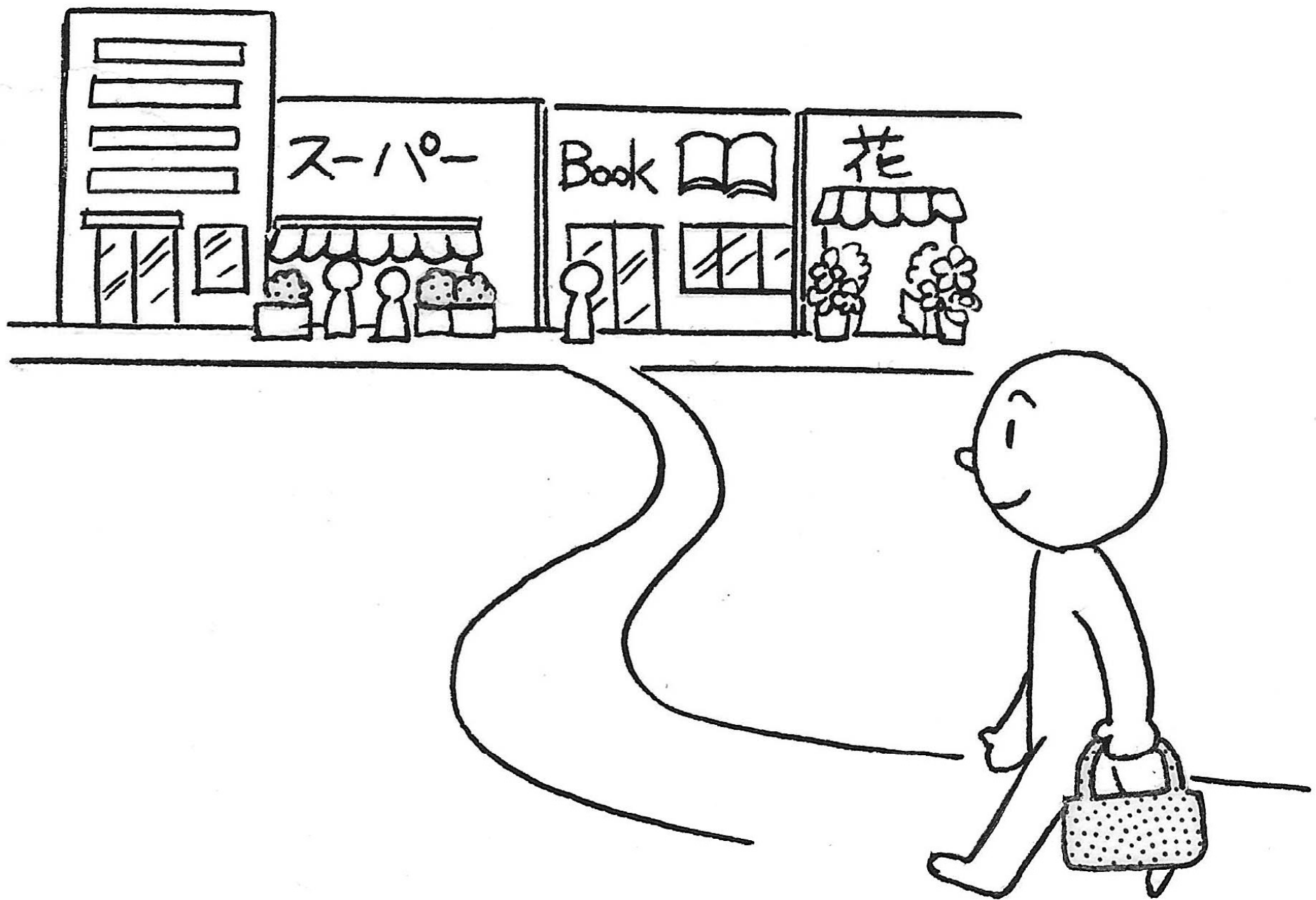


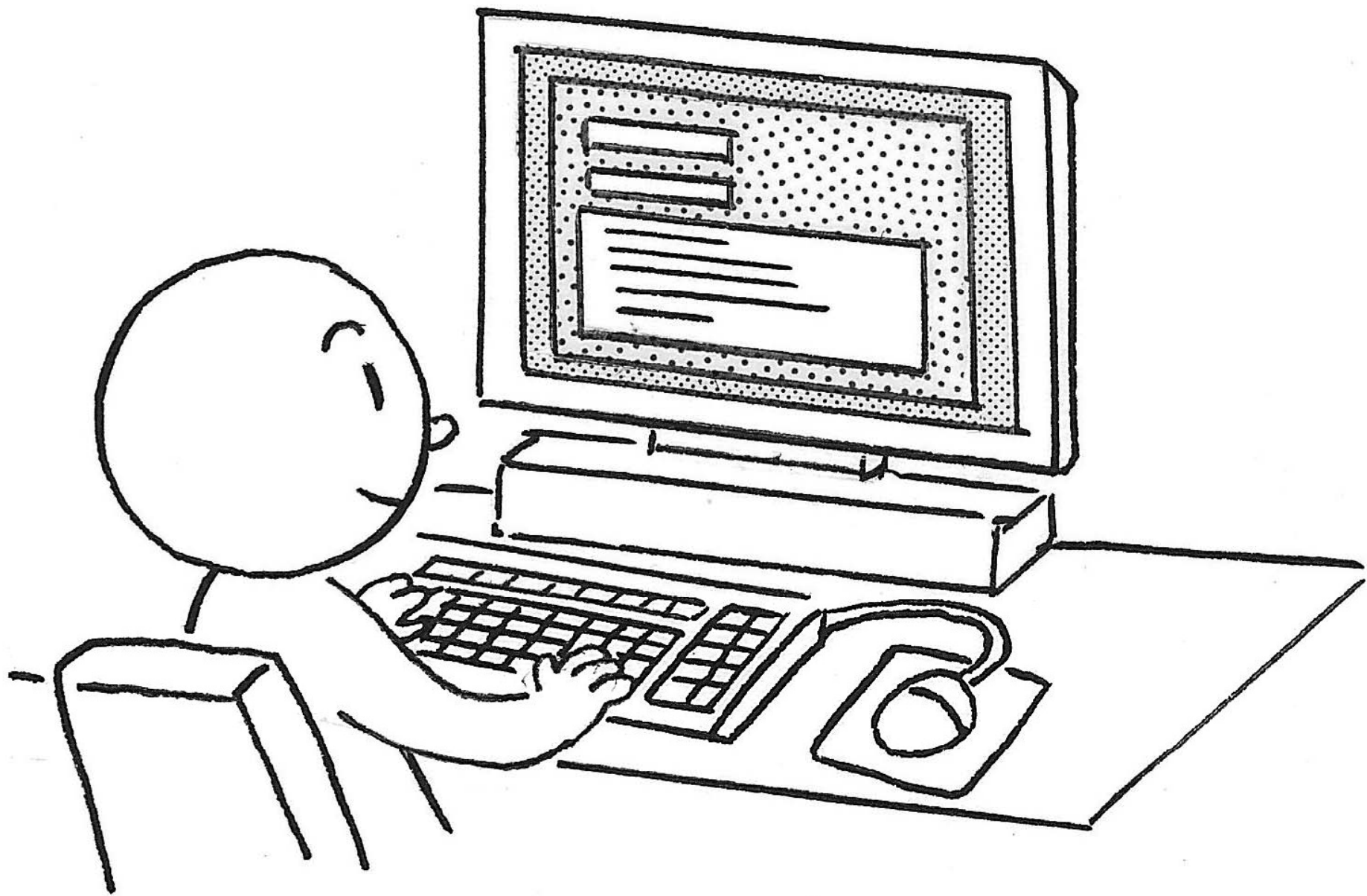


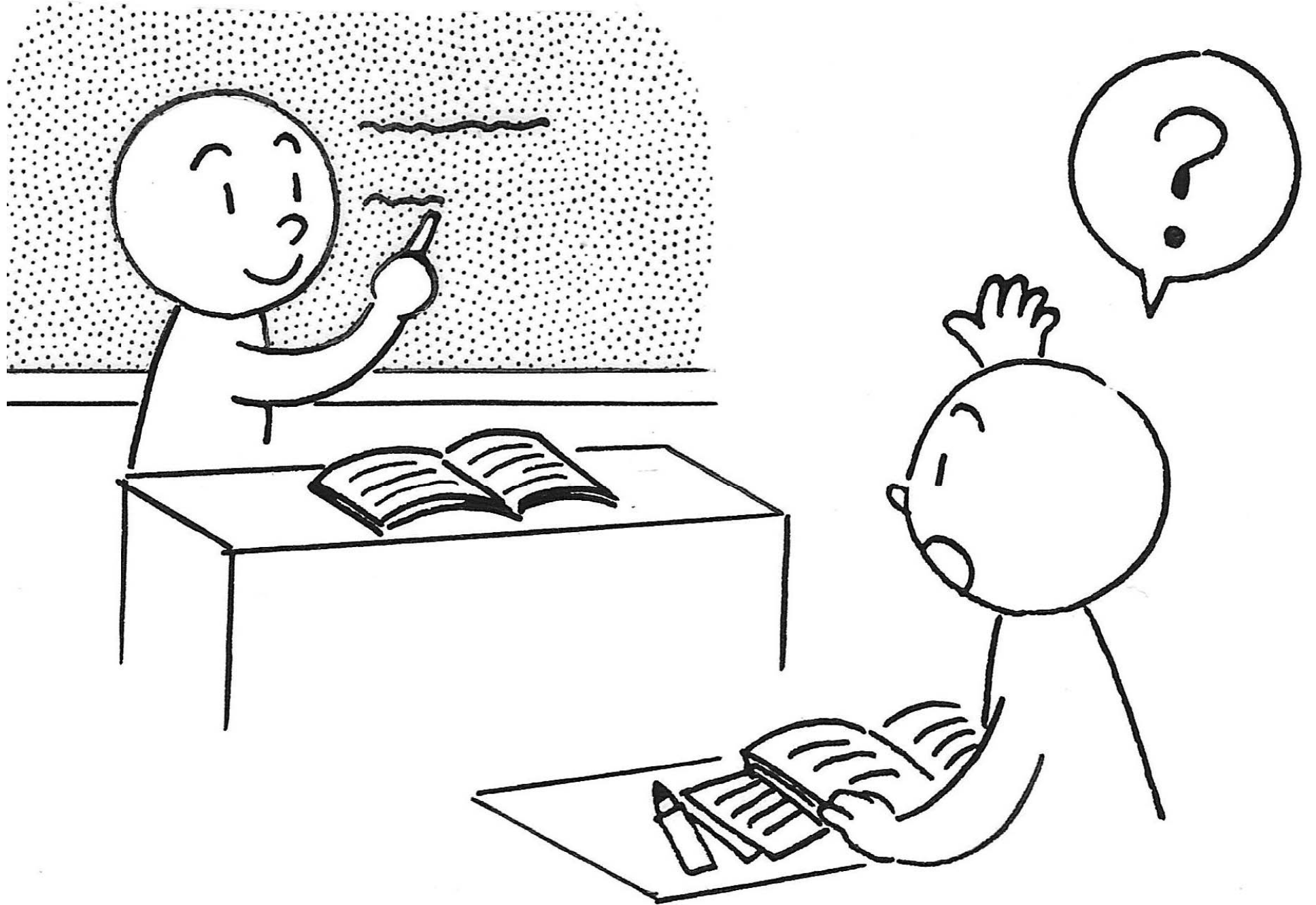


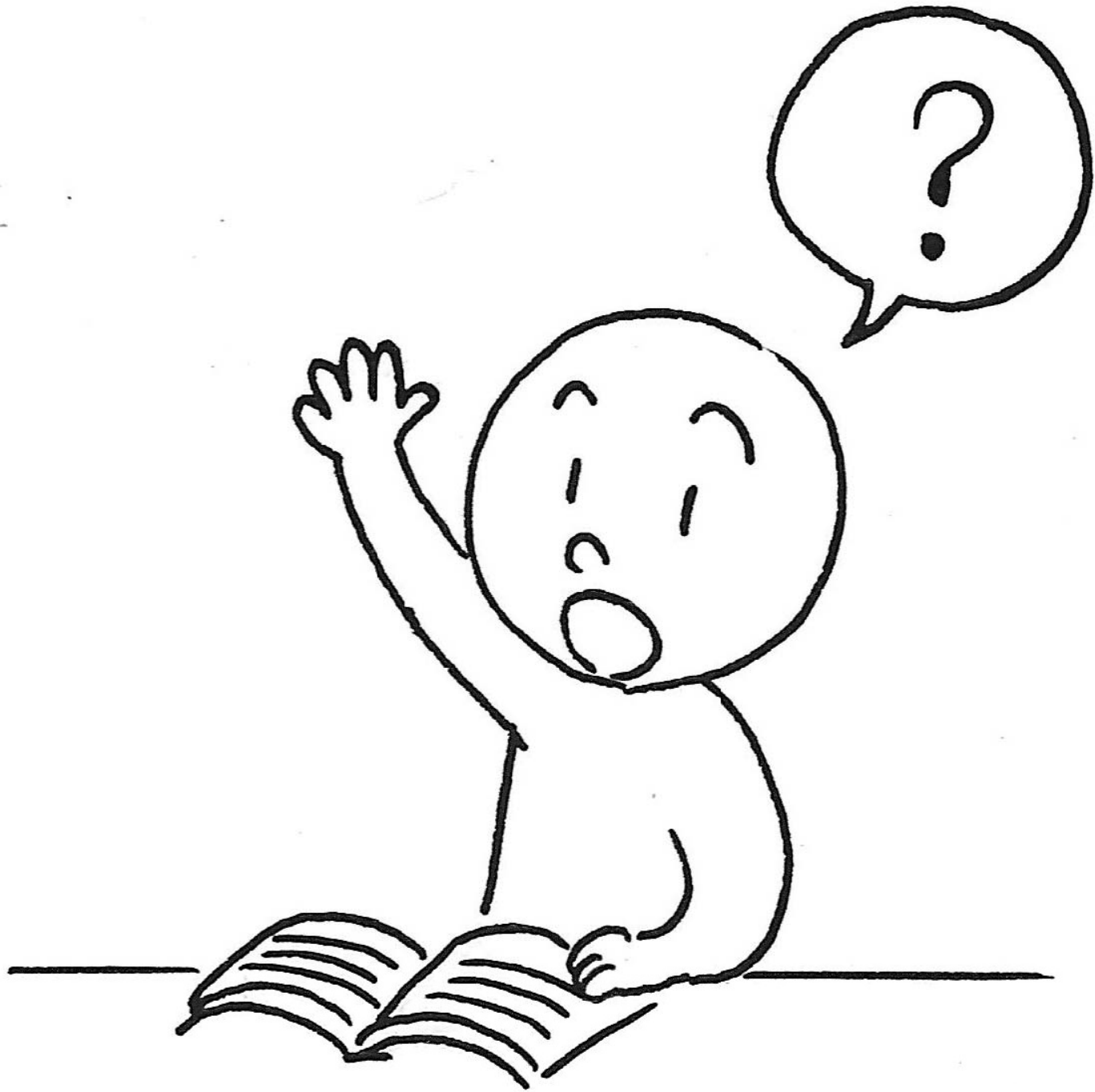






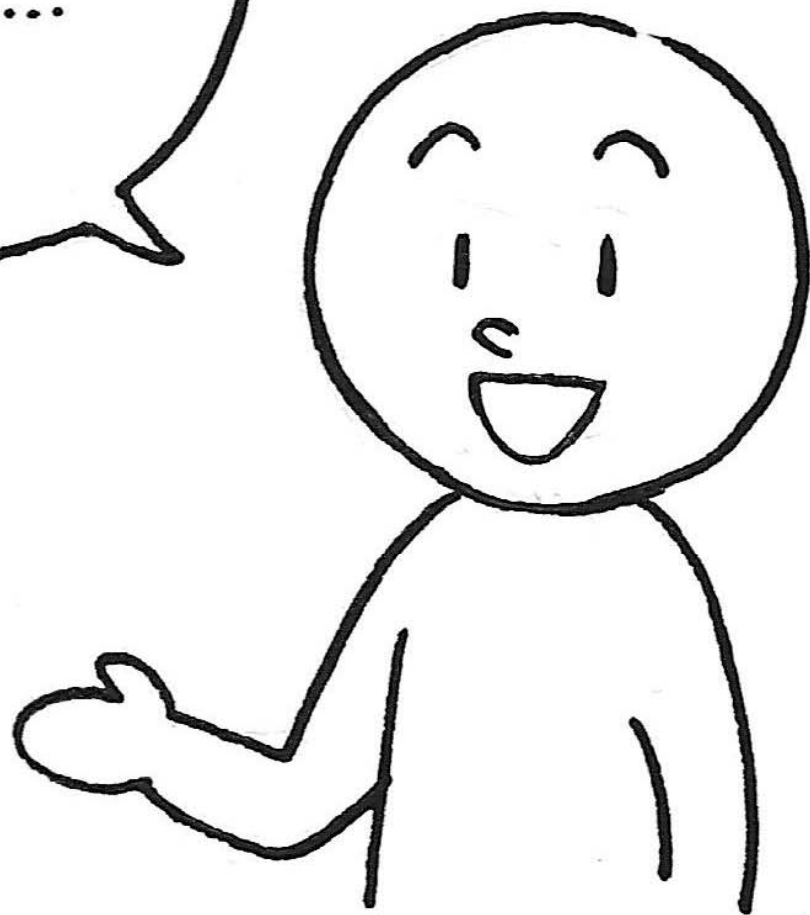






はじめまして。

わたしは…





なにを しますか。

- 日本ごの きょうしつで なにをしますか。
 - 先生に しつもんします。
 - 日本ごで はなします。
 - 先生に ききます。
 - きょうかしょを よみます。
 - 日本の ドラマを みます。
- おかねが ありません。
 - アルバイトをします。
 - りょうしんと はなします。
 - かいものに いきません。

P214 Activity 1

Charades. Work in groups of three or four. Take turns performing an action from the list below while the rest of the group try to guess the expression.

ごはんを たべます

りょうりを します

せんたくを します

そうじを します

シャワーを あびます

おふろに はいります

しゅくだいを します

コーヒーを のみます

アルバイトを します

しんぶんを よみます

かいものに いきます

メールを かきます

日本語で はなします

テレビを みます

ともだちに でんわを かけます

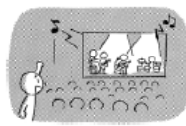
先生に しつもん します

休(やす)みの日に すること

(p215-216)



おんがくを ききます
(to) listen to music



コンサートに いきます
(to) go to a concert



ピクニックに
いきます
(to) go on a picnic



ざっしを よみます



パーティを します



ともだちを
うちに よびます



うんどうします
(to) exercise



テニスを します
(to) play tennis



ジョギングを します
(to) go jogging



プールで およぎます
(to) swim in the pool



でかけます
(to) go out



ともだちに / と
あいます
(to) meet a friend



ともだちを まちます
(to) wait for a friend



さんぽを します
(to) take a walk



あそびます
(to) play, (to) have fun



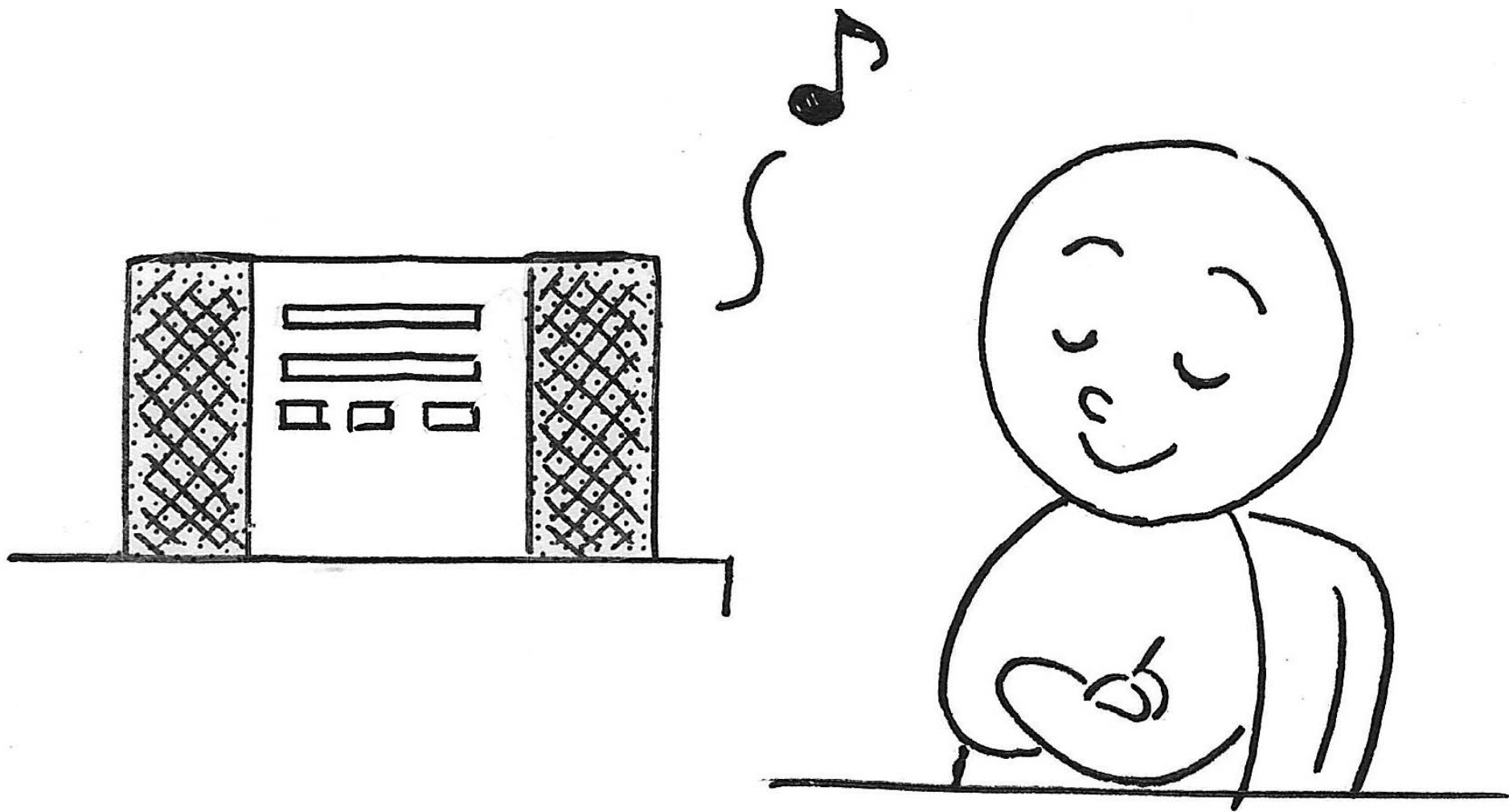
ゲームを します
(to) play a game

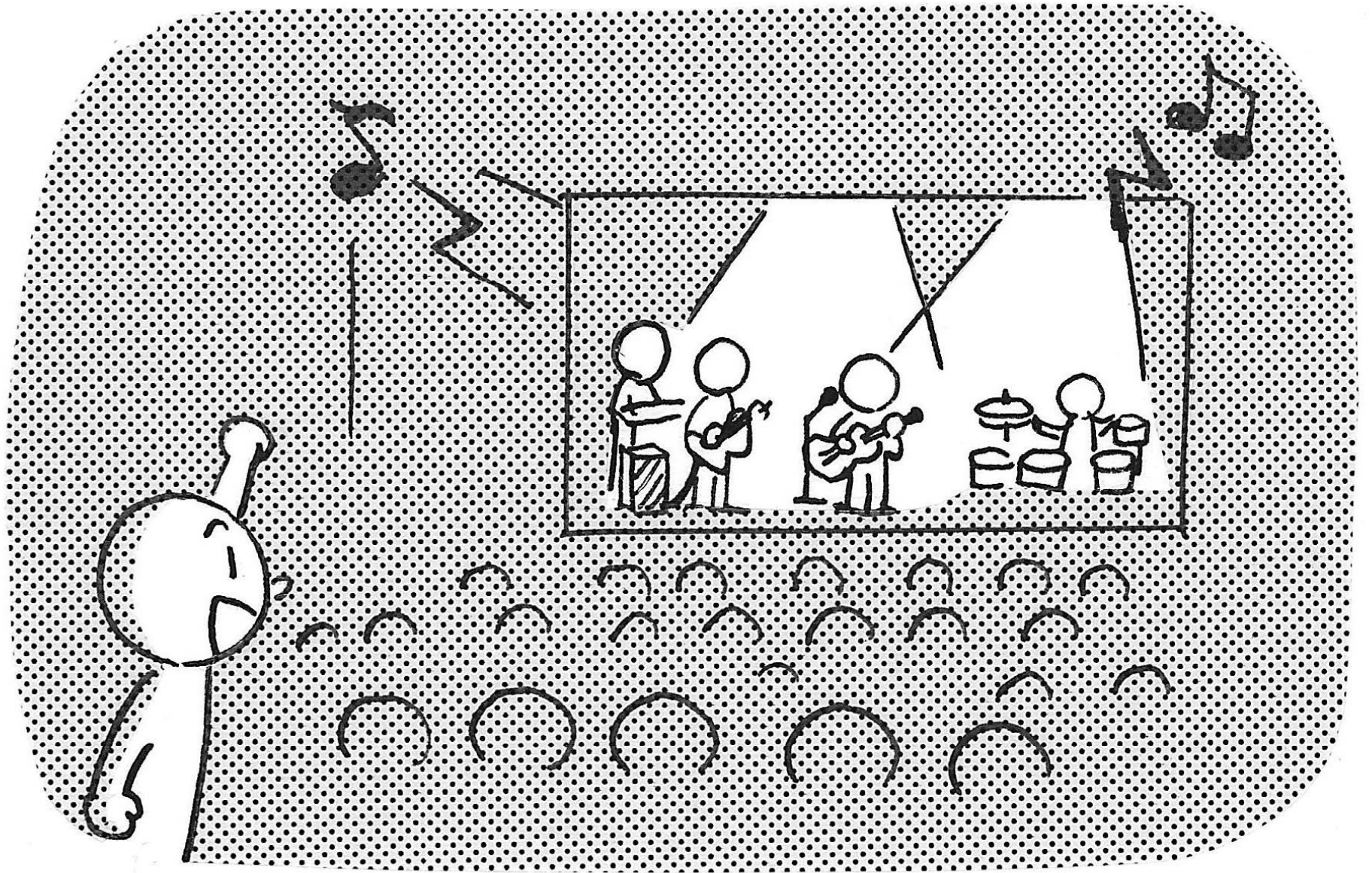


うちで ゆっくりします
(to) relax at home



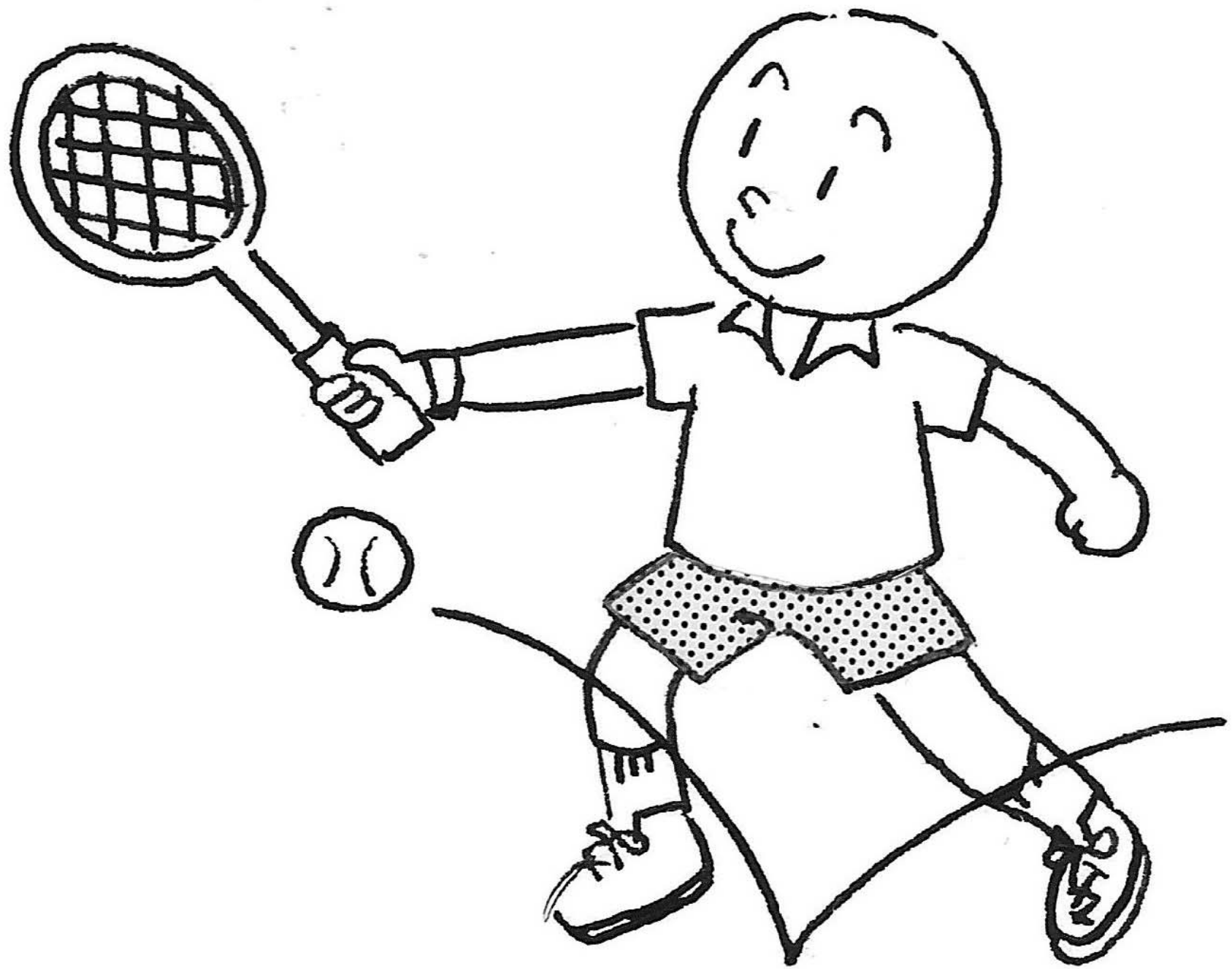
てがみを かきます
(to) write a letter

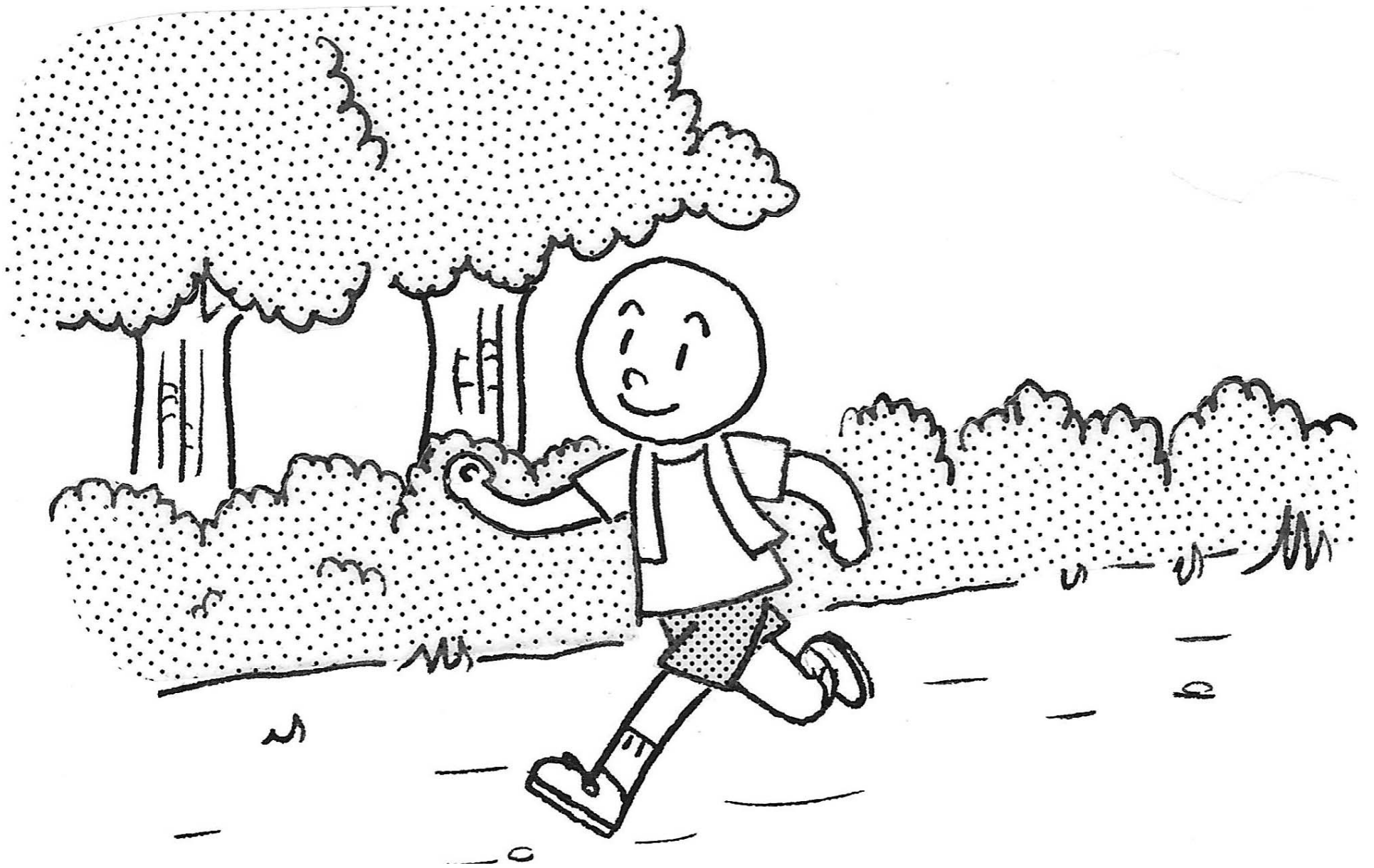


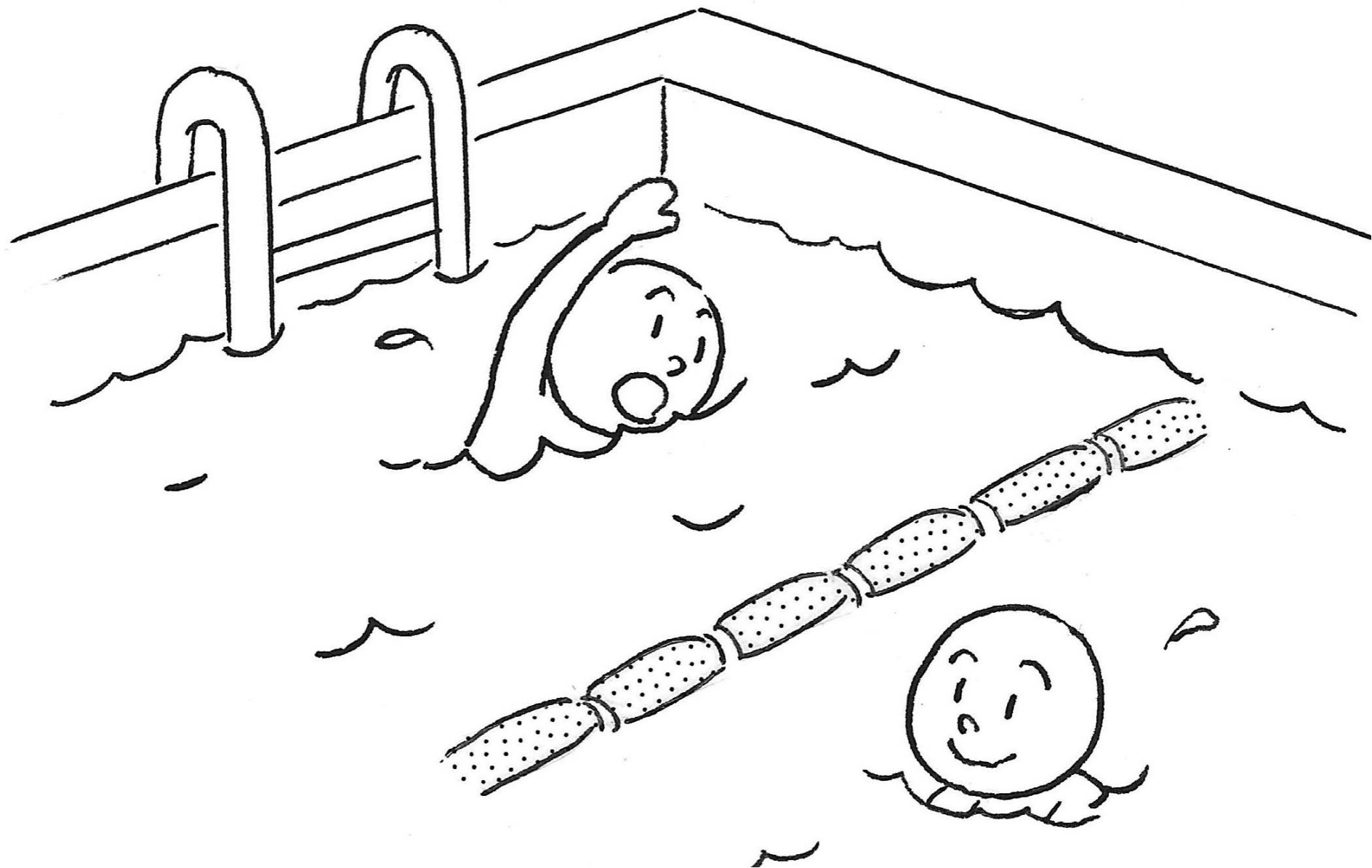


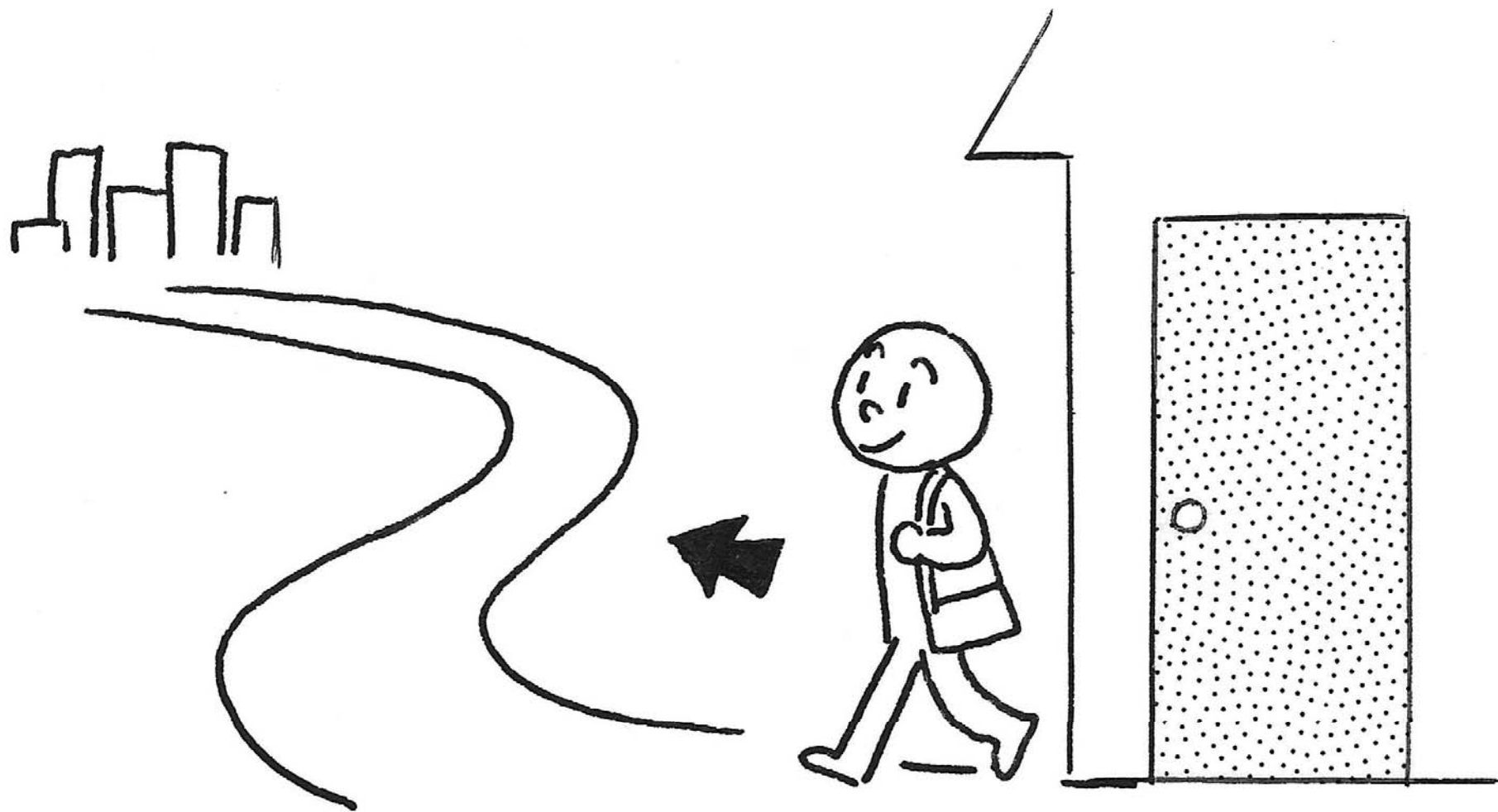


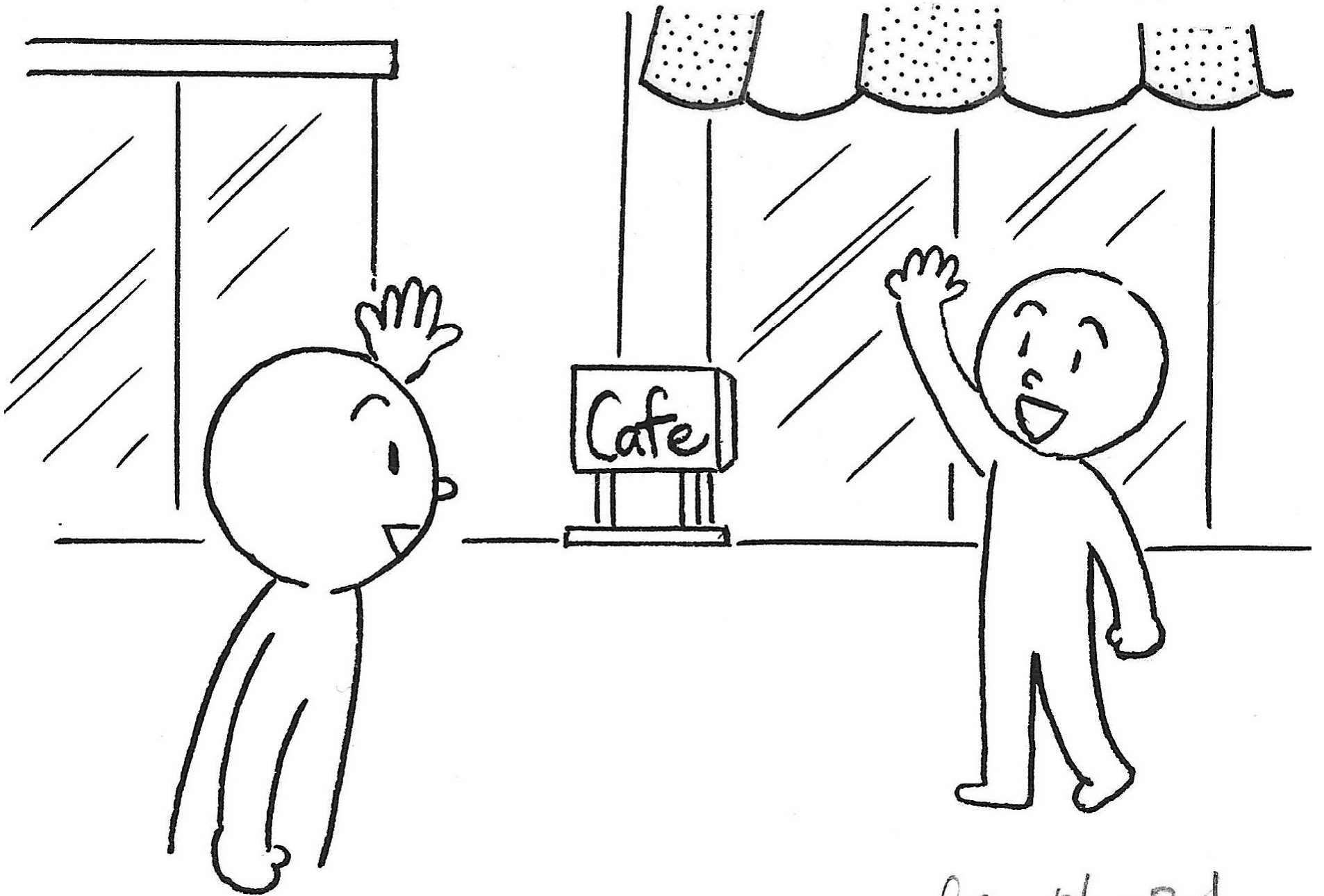




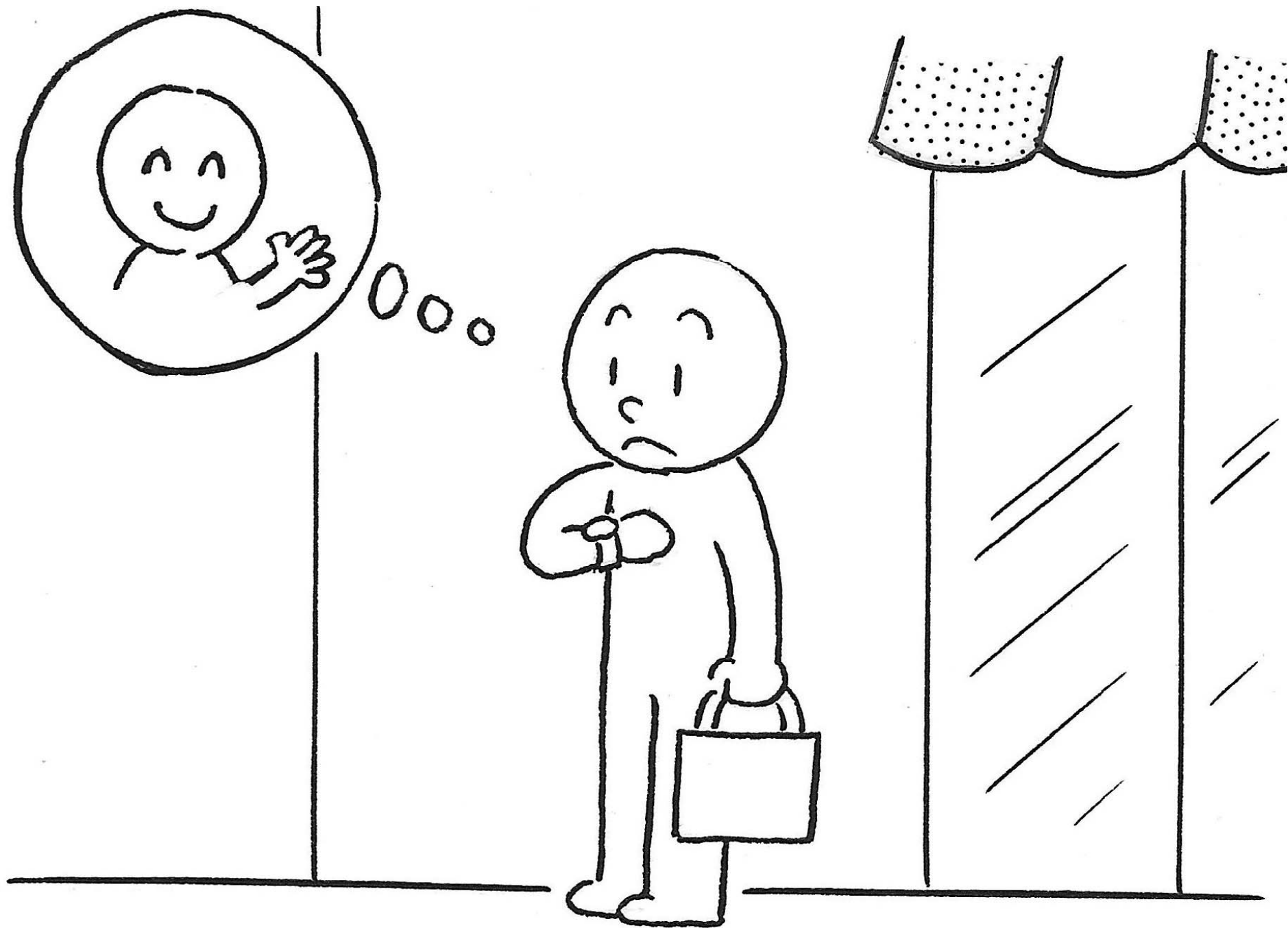




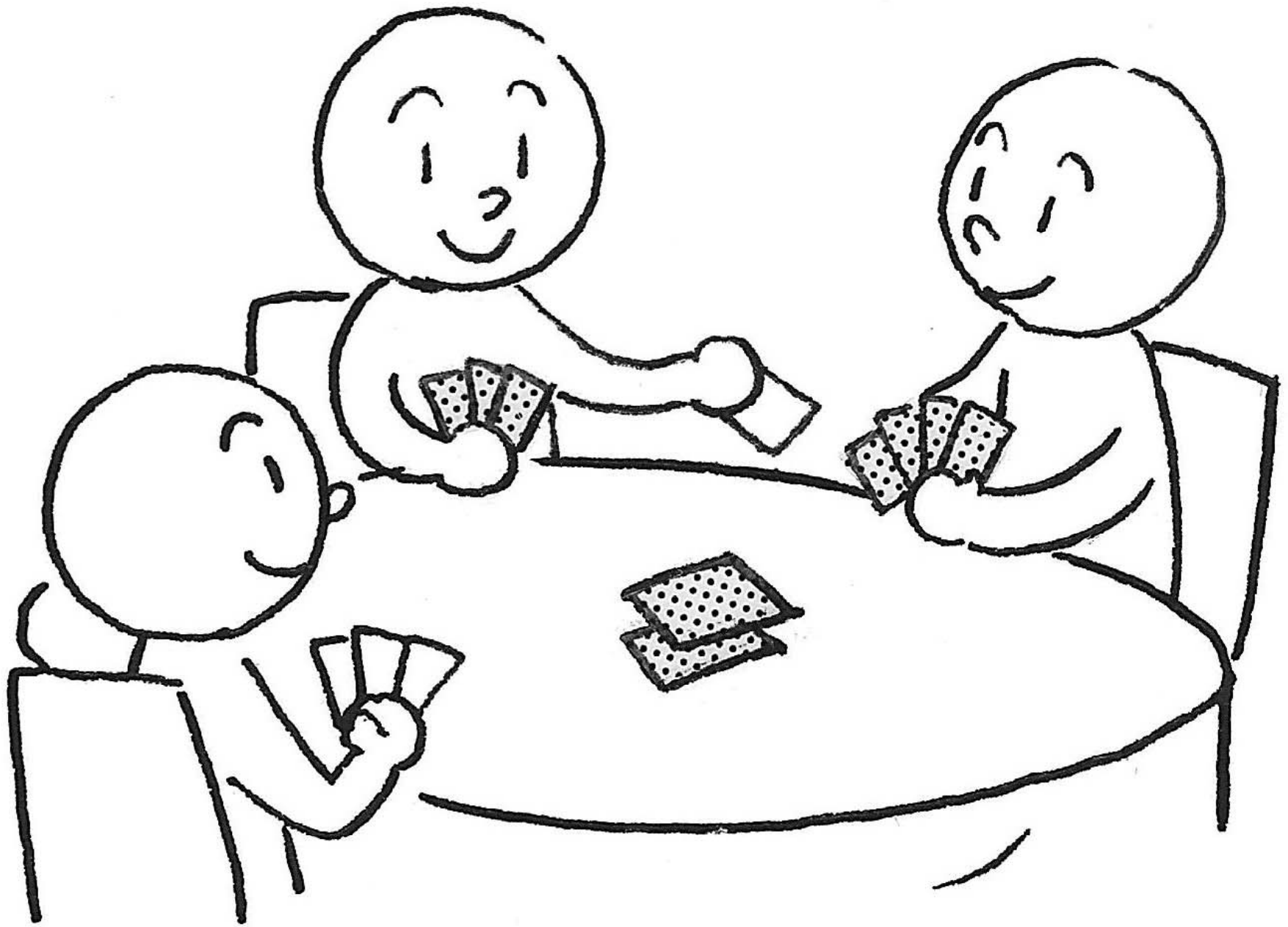


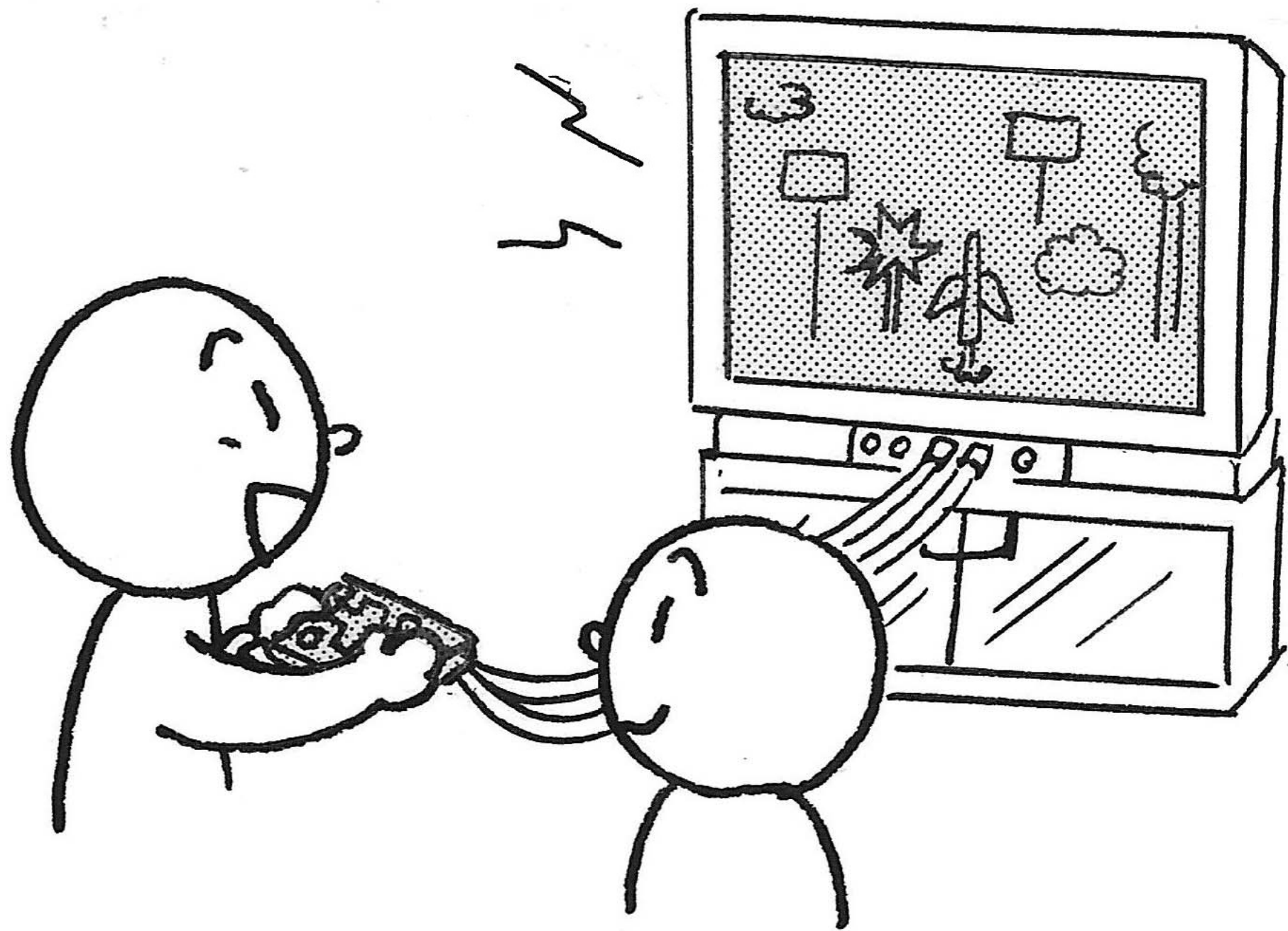


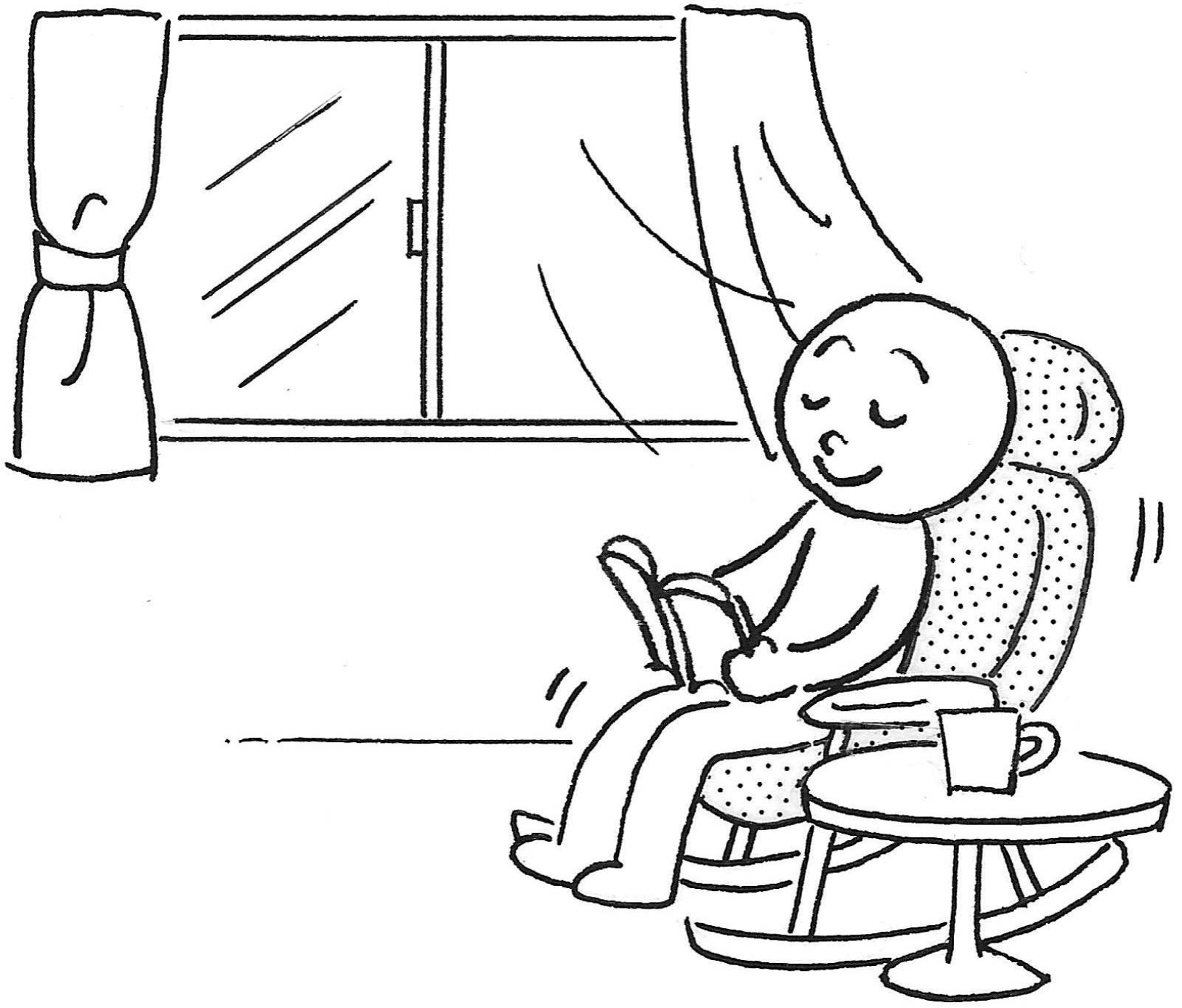
0. 4. 21

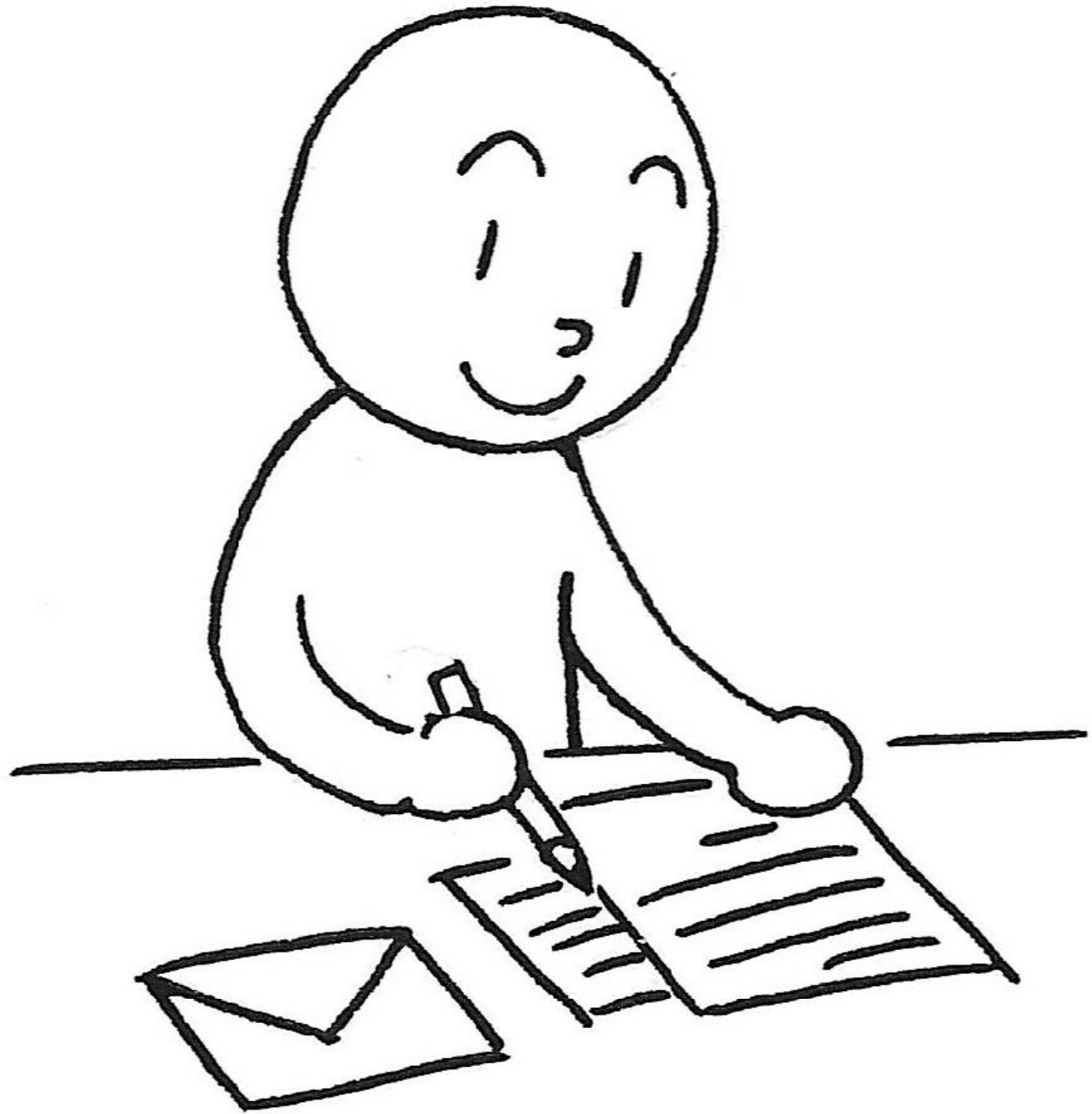






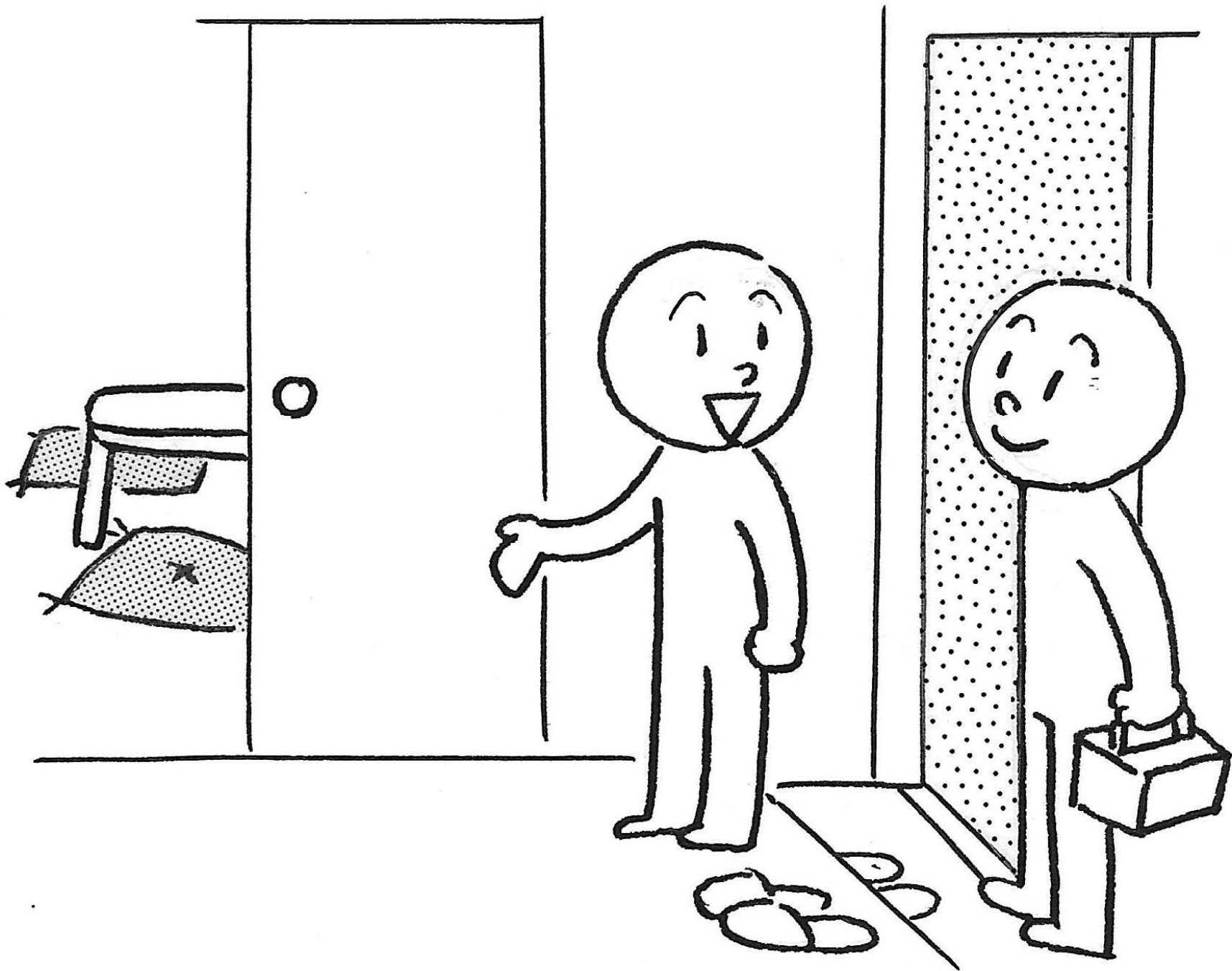








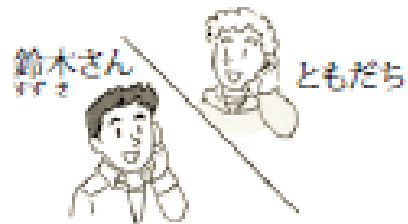




P225 Activity 1

The pictures below show what Mr. Suzuki did last week. Complete the following statements using the appropriate particles.

Example:



鈴木さん／ともだち／でんわ／かけました。

鈴木さんは ともだちに でんわを かけました。

P225 Activity 1

鈴木さん/ともだち/でんわ/かけました。

鈴木さんは ともだちに でんわを かけました。



1



2



3



4



5



6



7

1. 鈴木さん/ともだち/としょかん/べんきょうしました。
2. 鈴木さん/ともだち/デパート/かいもの/いきました。
3. 鈴木さん/かのじょ (girlfriend) /でんわ/はなしました。
4. 鈴木さんの かのじょ/鈴木さんの うち/あそび/きました。
5. 鈴木さんの かのじょ/鈴木さん/りょうり/しました。
6. 鈴木さんの かのじょ/鈴木さん/ゲーム/しました。
7. 鈴木さん/かのじょ/メール/かきました。

Particle

(Vstem)に いきます／きます／かえります

Expressing purpose

B. Particle に

2. Purpose に いきます／きます／かえります／でかけます

に can also indicate the purpose for going somewhere. It is used with the verbs いきます, きます, かえります and でかけます. The purpose may be a noun indicating an activity such as かいもの and コンサート.

アリソンさんは かいものに でかけました。 *Alison went shopping.*

リーさんは コンサートに いきます。 *Mr. Li is going to a concert.*

When purpose is represented by a verbal expression such as テニスを します or ごはんを たべます に should be attached to the verb stem (the part of verb that comes before ます).

	Verb stem	Particle	Verb of movement
ごはんを	たべ	に	でかけます。

I'm going out to eat.



Verb stem たべます → ~~たべます~~ → たべ
 のみます → ~~のみます~~ → のみ

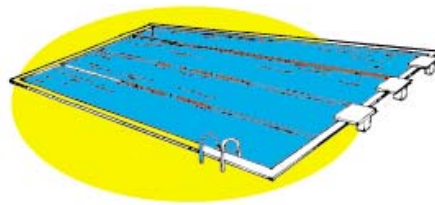
(Vstem)に いきます／きます／かえります

Expressing purpose

- ジョーンズホールに いきます。
まきの先生と はなします。
→ ジョーンズホールに まきの先生と はなしに いきます。
- 日本に かえります。
りょうしんに あいます。
→ 日本に りょうしんに あいに かえります。

(Vstem)に いきます／きます／かえります

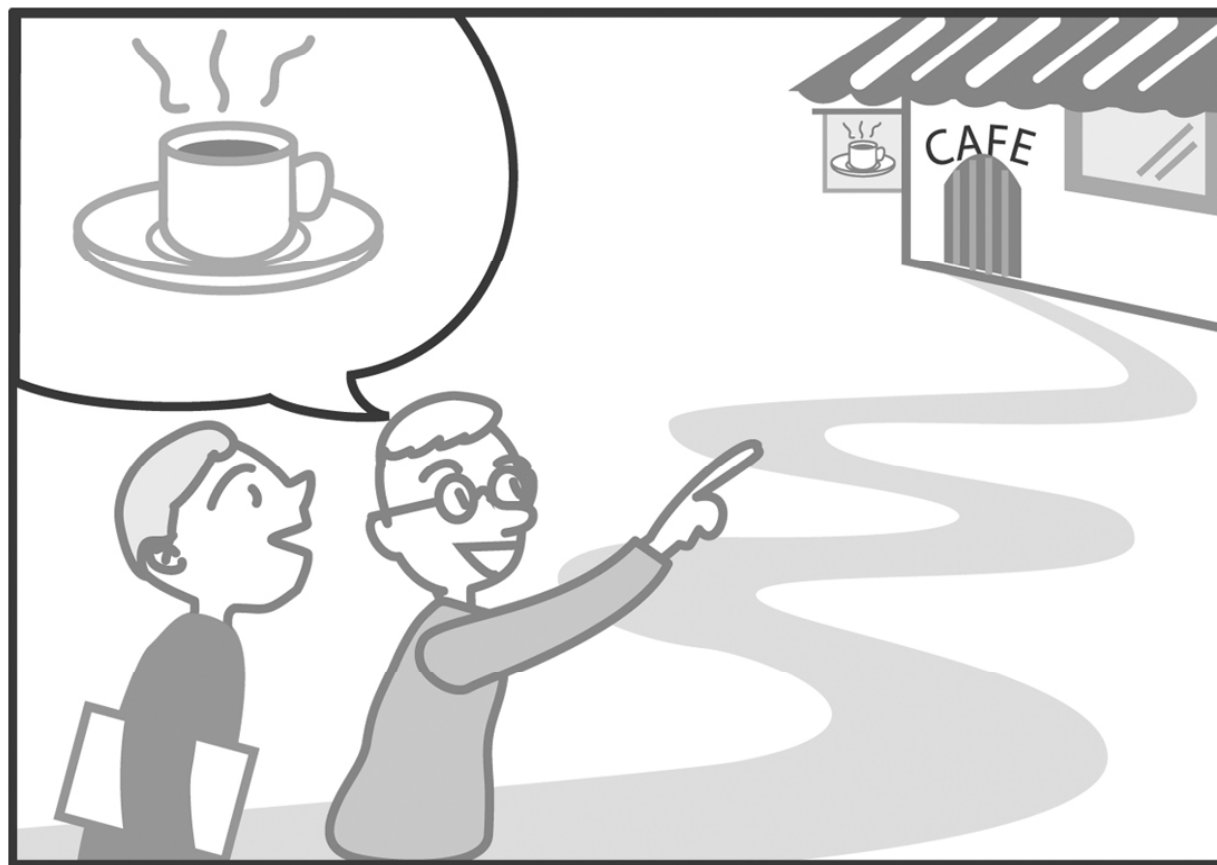
Expressing purpose



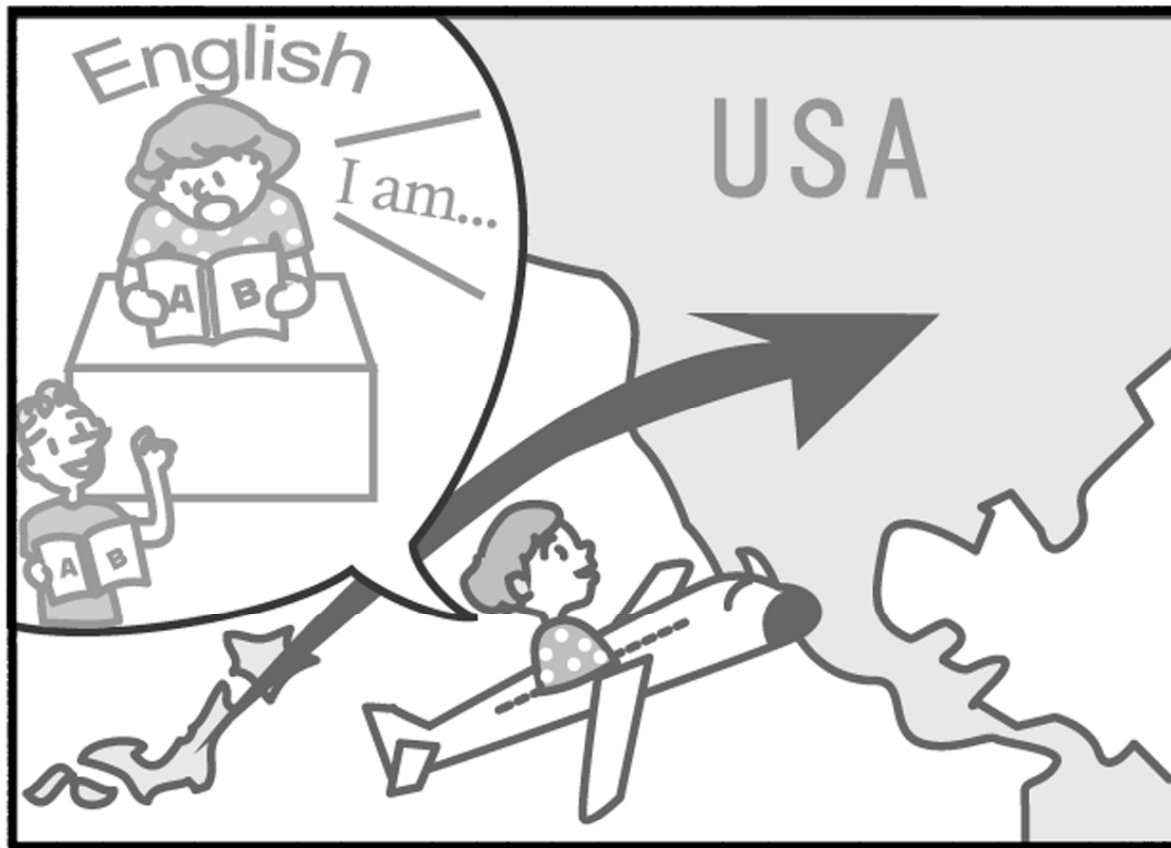
まきの先生は プールに およぎに いきます。

V-stem

verb of movement



きつさてんに コーヒーを のみに いきます。



アメリカに えいごを べんきょうしに いきます。



ともだちの うちに ファミコンを しに 行きます。

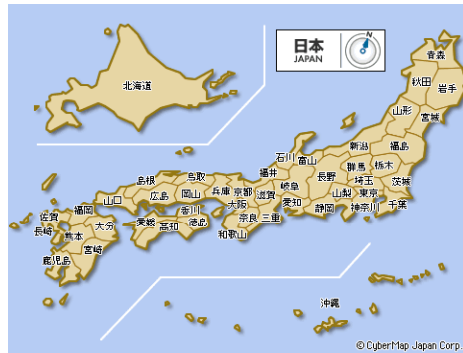
P226 Activity 2

Based on each situation, create a sentence stating a purpose, using a verb stem + に いきます/きます/かえます.

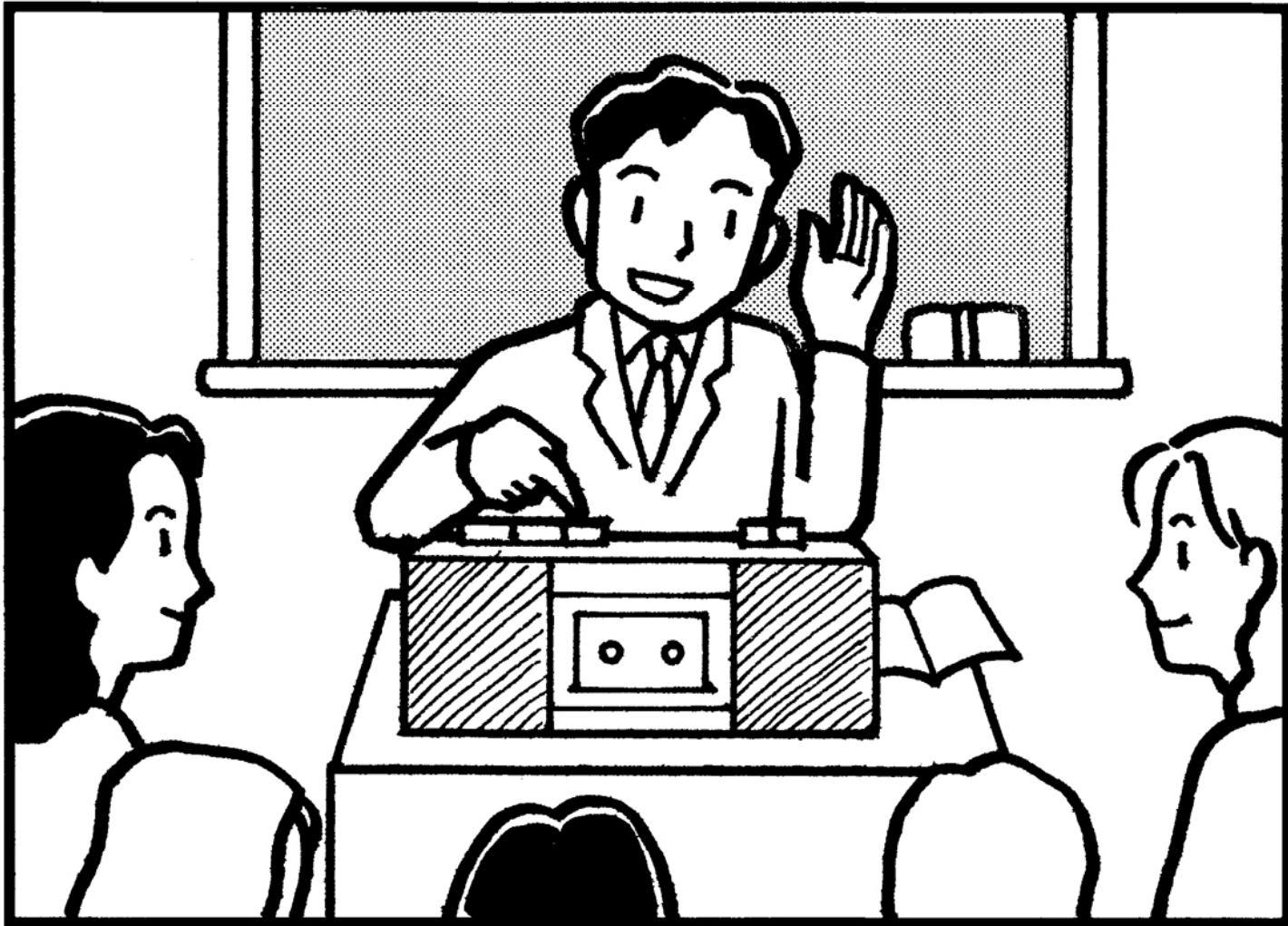
Example: 昨日_{きのう} スーパーへ いきました。そして、アルバイトを しました。
昨日_{きのう} スーパーへ アルバイトを して いきました。

1. たいいくかんへ いきました。およぎました。
2. アパートに かえます。そして、ゆっくり します。
3. ここに きました。そして、りょうりを しました。
4. としょかんへ いきました。そして、しんぶんを よみました。
5. 先生の けんきゅうしつ (office) に いきます。そして、しつもんします。
6. このカフェに よく きます。そして、ともだちに あいます。

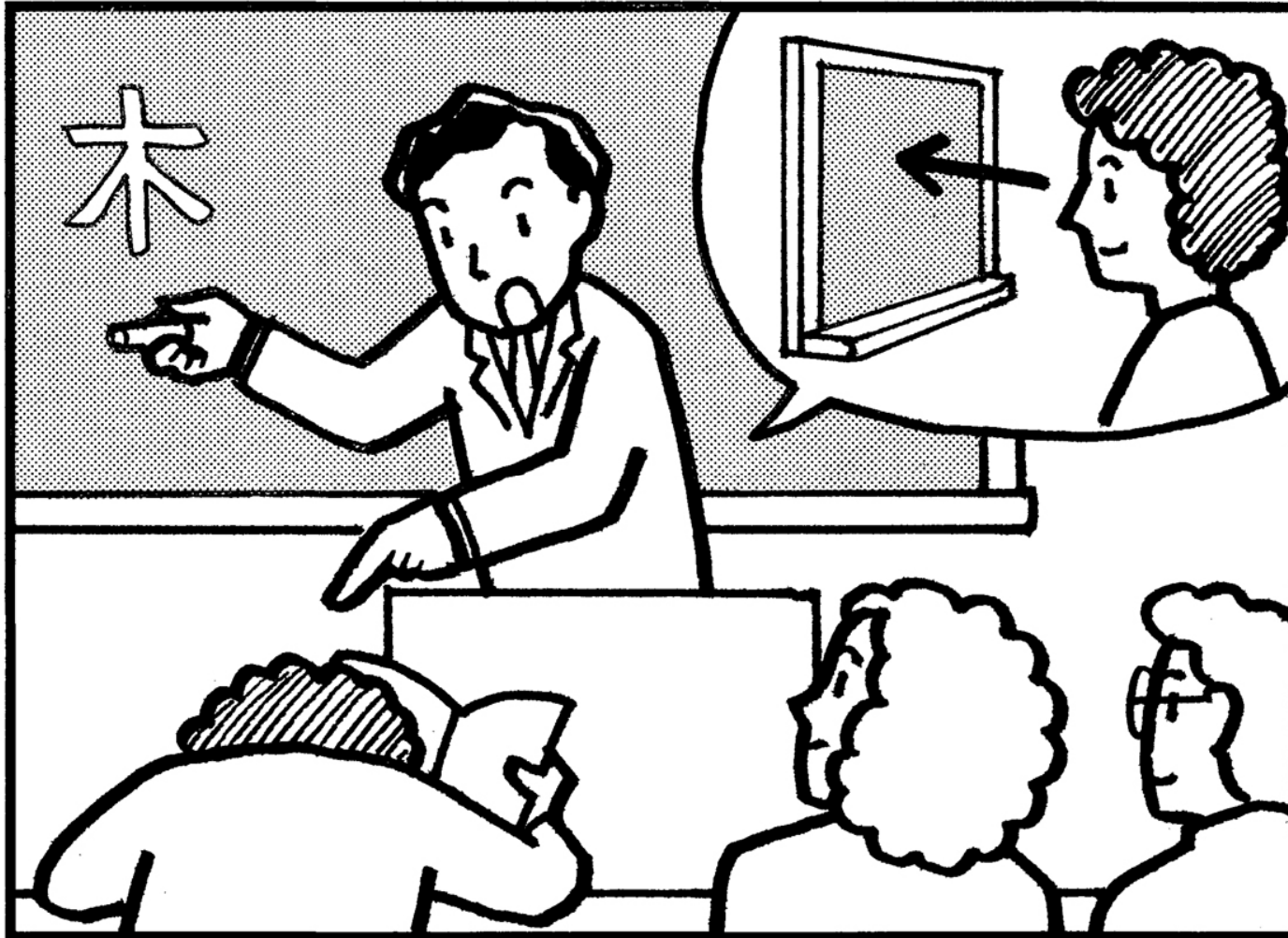
なにを しに いきますか。



Review / Ch.1 instructor's requests



きいてください



みてください



かいてください



よんでください

τ - form

ぶんぽう3: Connecting verb and adjective phrases and sentences using the て-form of verbs; making requests using the て-form

A. Verb て-forms / るverbs, Irregular verbs

The て-form of る-verbs and irregular verbs is easy to form. All you have to do is to replace ます with て.

Verb class		Polite affirmative form	て-form
る-verbs	to eat	たべ <u>ます</u>	たべ <u>て</u>
	to watch	み <u>ます</u>	み <u>て</u>
	to make a phone call	かけ <u>ます</u>	かけ <u>て</u>
Irregular verbs	to come	き <u>ます</u>	き <u>て</u>
	to do	し <u>ます</u>	し <u>て</u>
	to study	べんきょうし <u>ます</u>	べんきょうし <u>て</u>

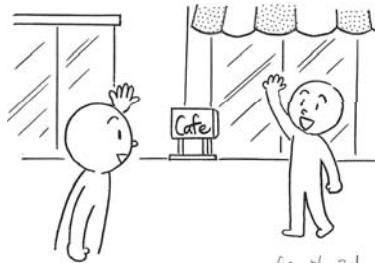
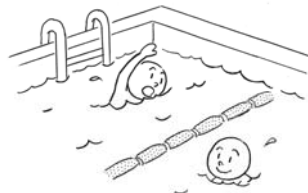
ぶんぽう3: Connecting verb and adjective phrases and sentences using the て-form of verbs; making requests using the て-form

A. Verb て-forms / う-verbs

The て-form of う-verbs is more complicated. There are five basic patterns and they are determined by the sound before ます, as shown in the chart below. The て-form of the verb いきます is 行って though it is an う-verb. This is considered an exception.

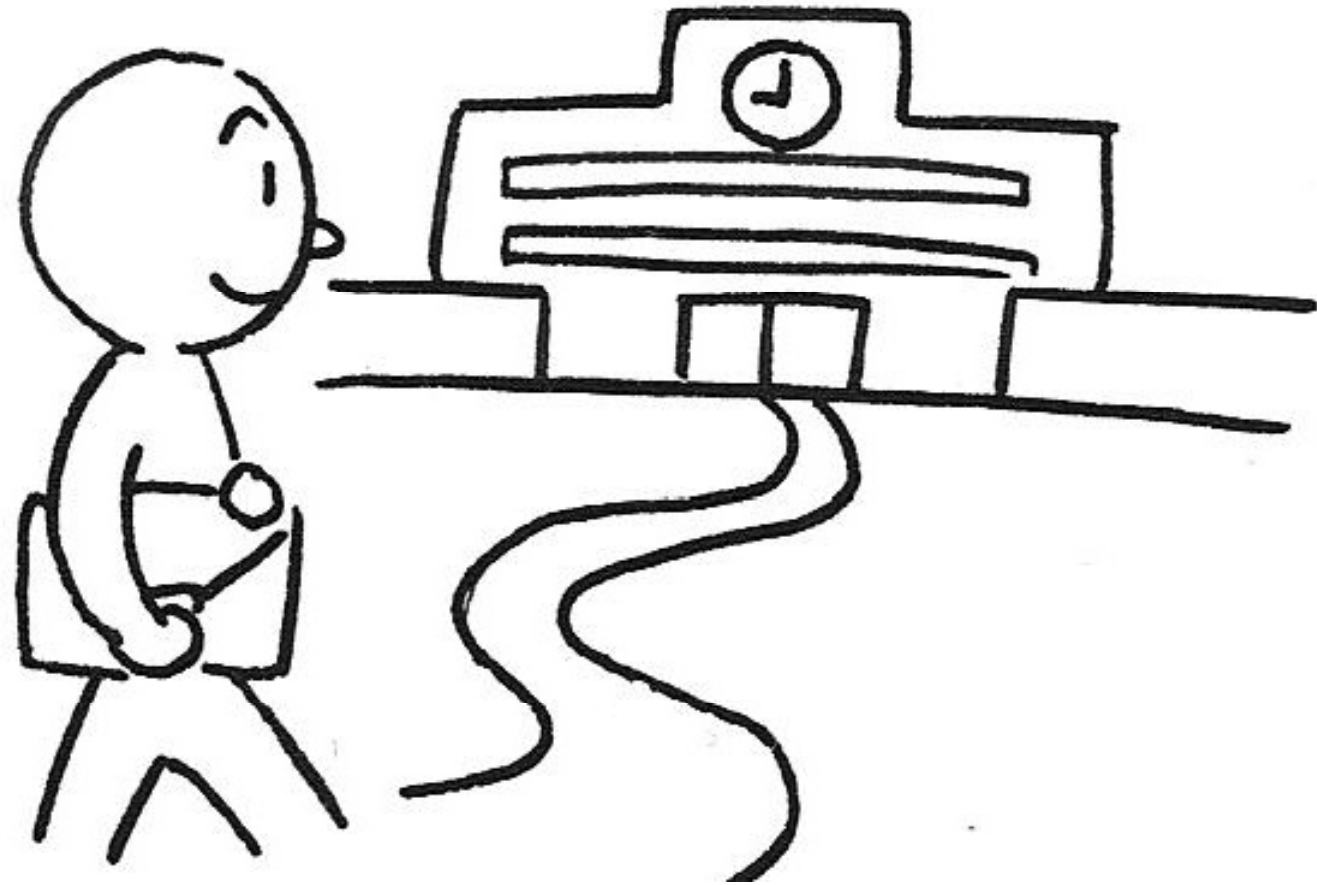
Verb class		Polite affirmative form	て-form	Formation Patterns
う-verbs	to talk	はな <u>し</u> ます	はな <u>し</u> て	し→して
	to listen	き <u>き</u> ます	き <u>い</u> て	き→いて
	to swim	およ <u>ぎ</u> ます	およ <u>い</u> で	ぎ→いで
	to take (a bath), enter	はい <u>り</u> ます	はい <u>っ</u> て	り、い、ち→って
	to say	い <u>い</u> ます	い <u>っ</u> て	
	to wait	まち <u>ま</u> す	まち <u>っ</u> て	
	to read	よ <u>み</u> ます	よ <u>ん</u> で	み、び、に→んで
	to call	よ <u>び</u> ます	よ <u>ん</u> で	
	to die	し <u>に</u> ます	し <u>ん</u> で	
	to go	い <u>き</u> ます	い <u>っ</u> て	Exception

τ - form

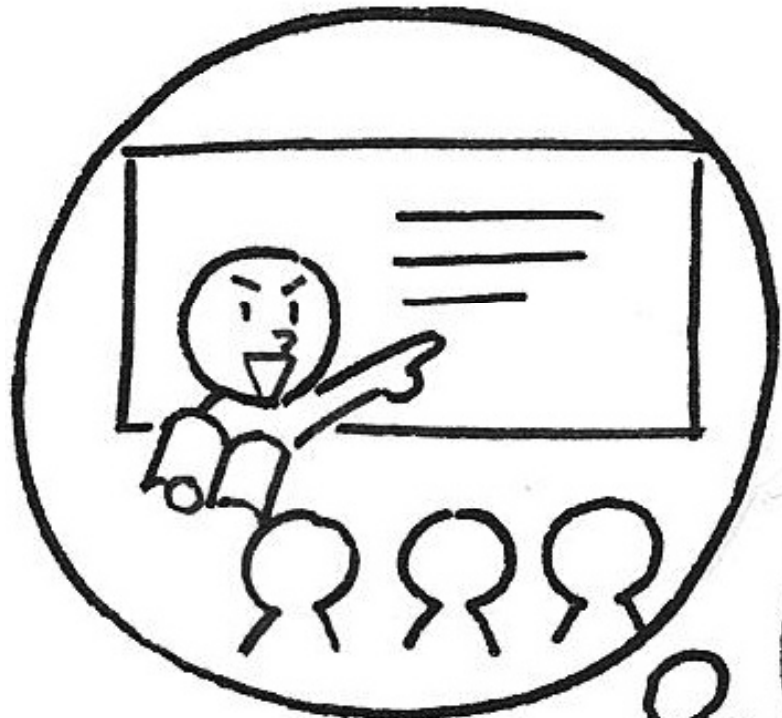


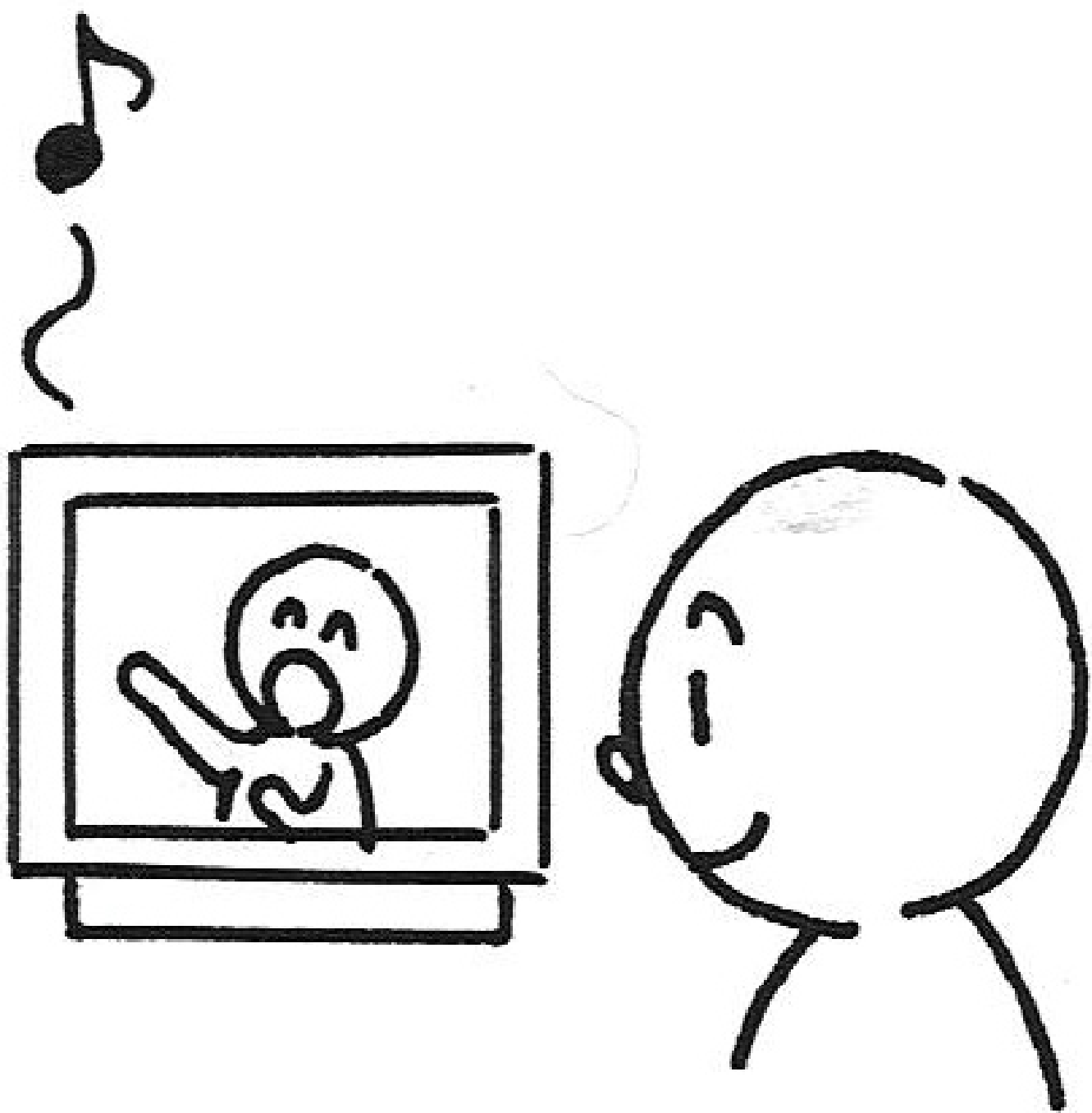


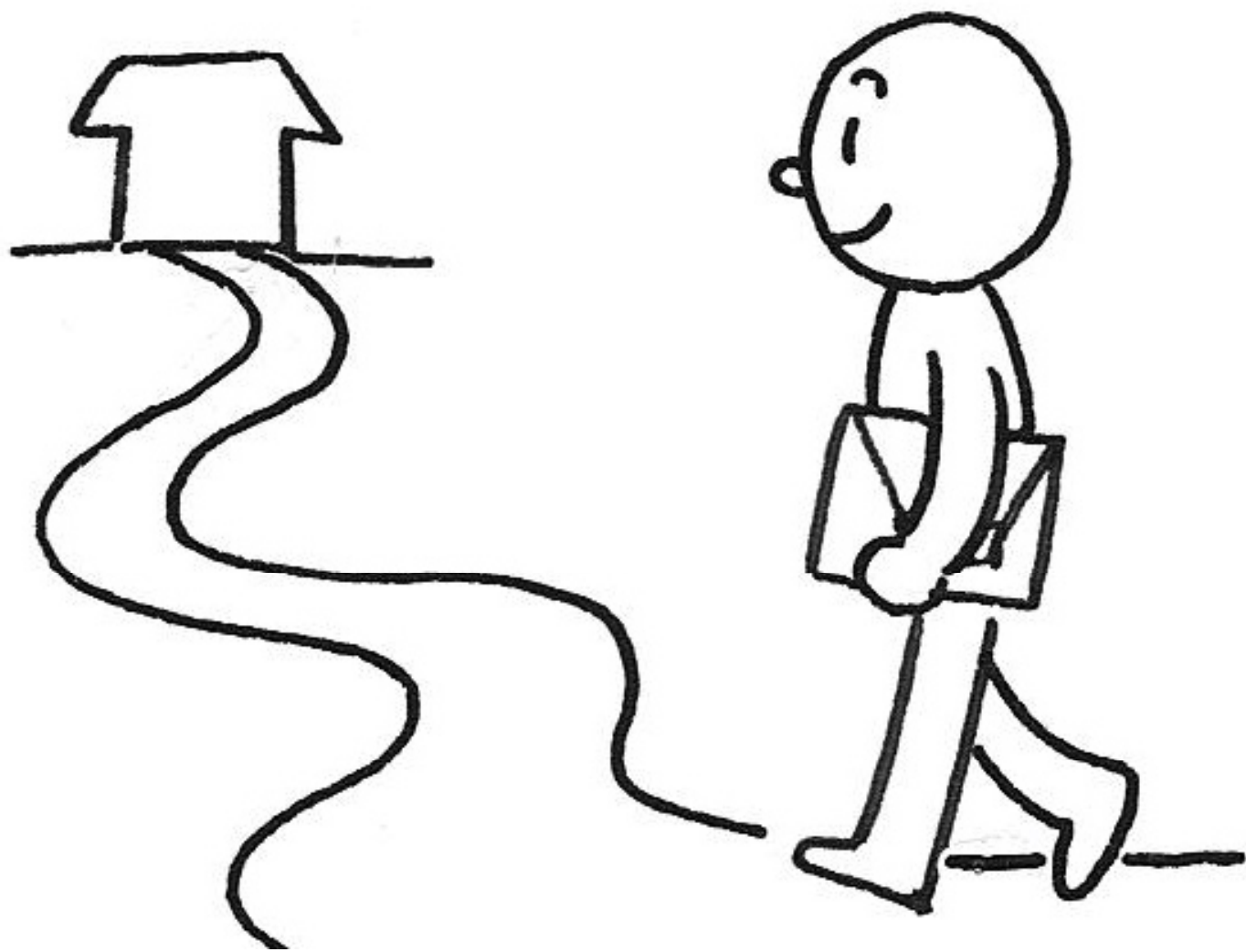




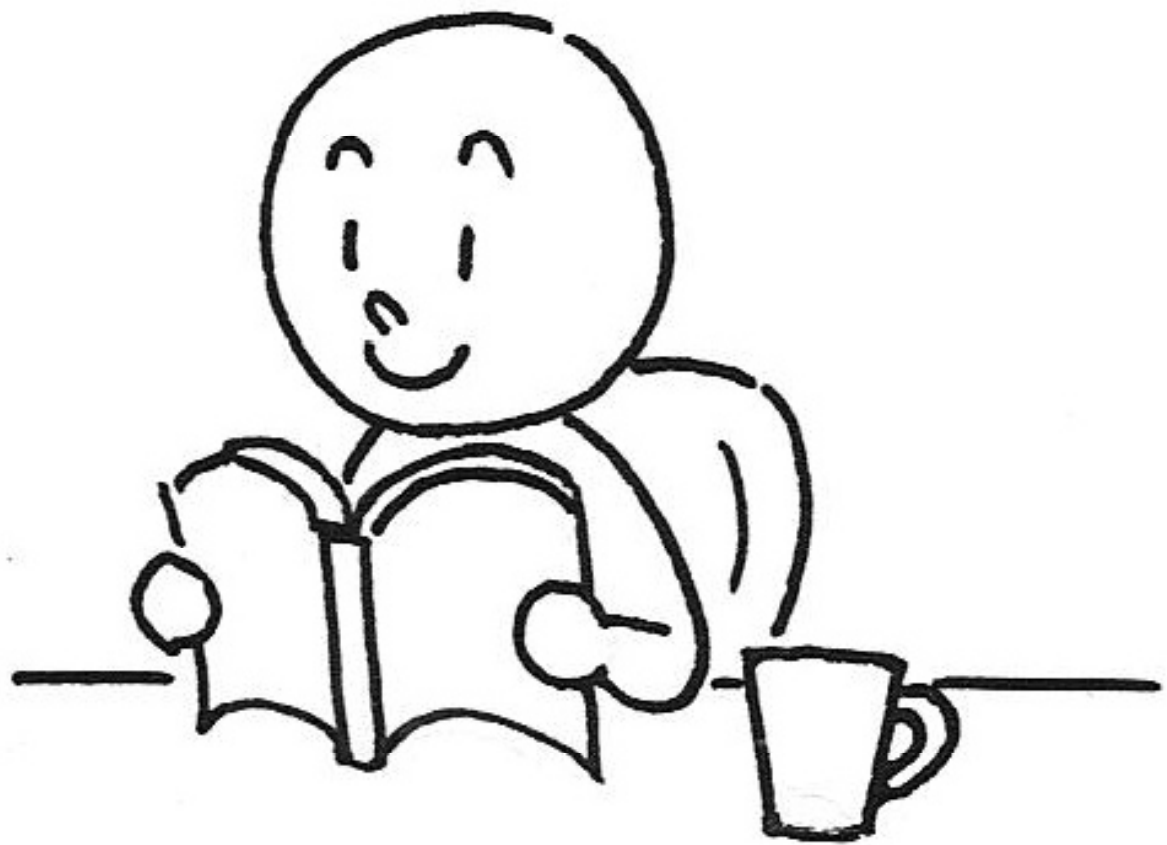


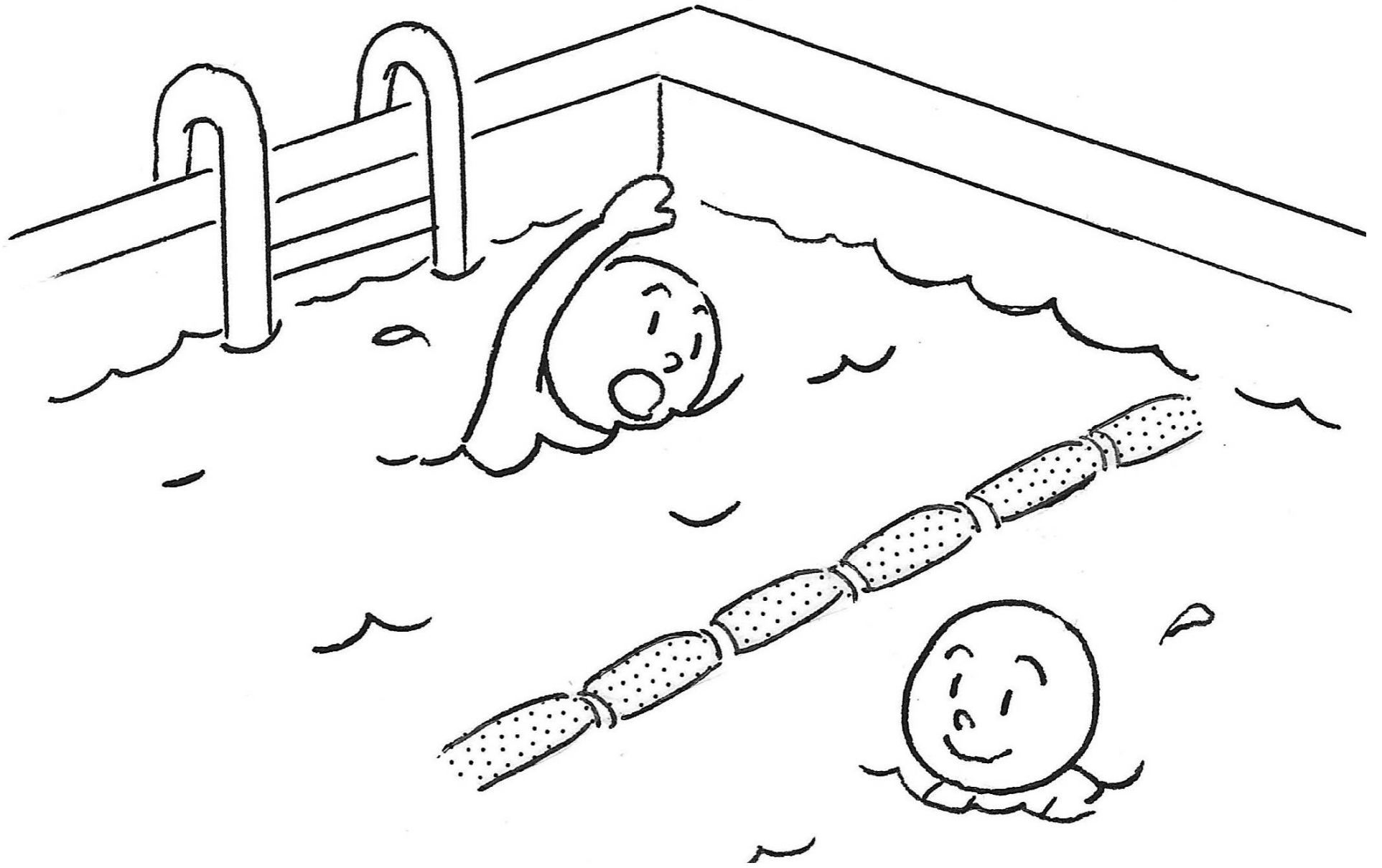


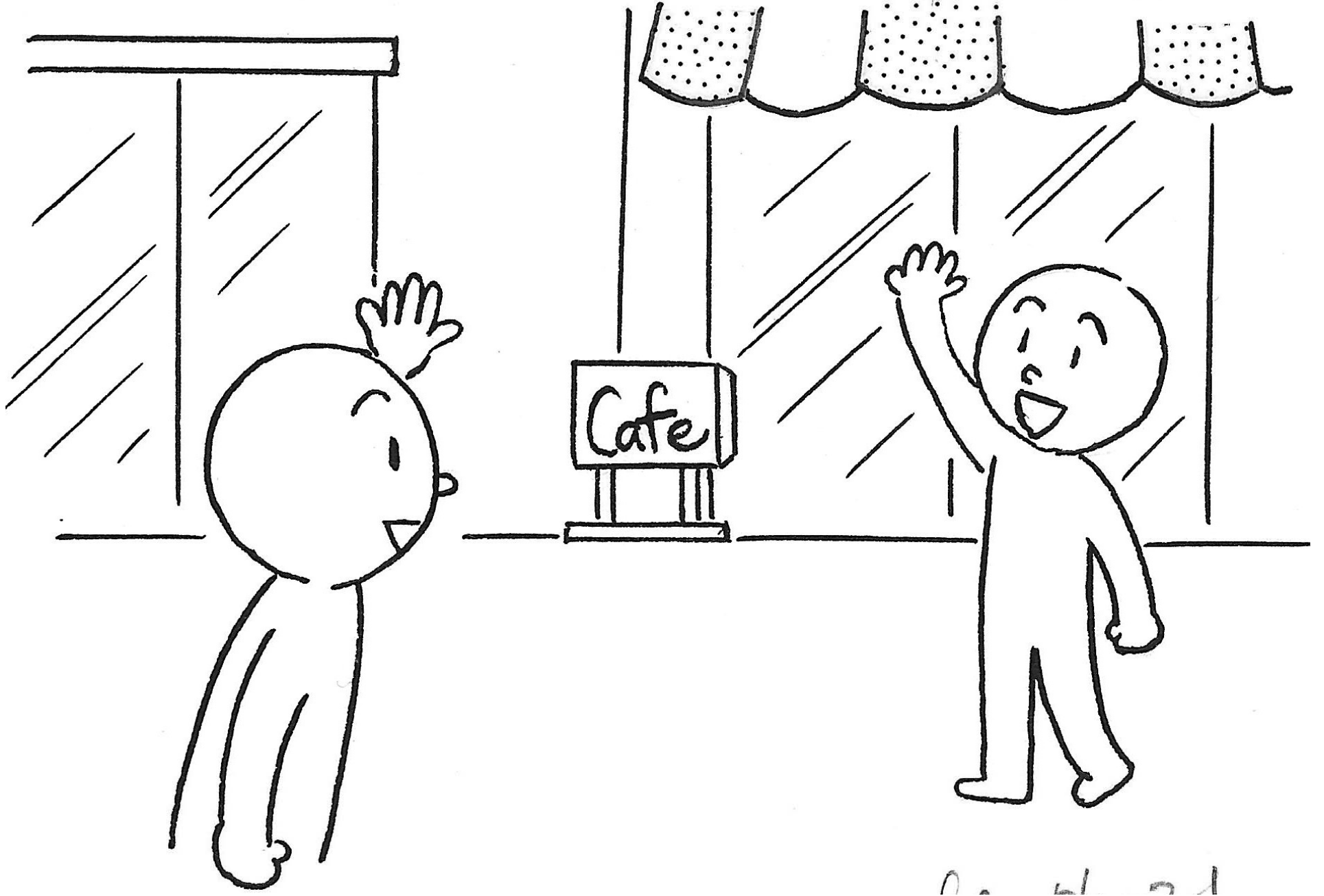






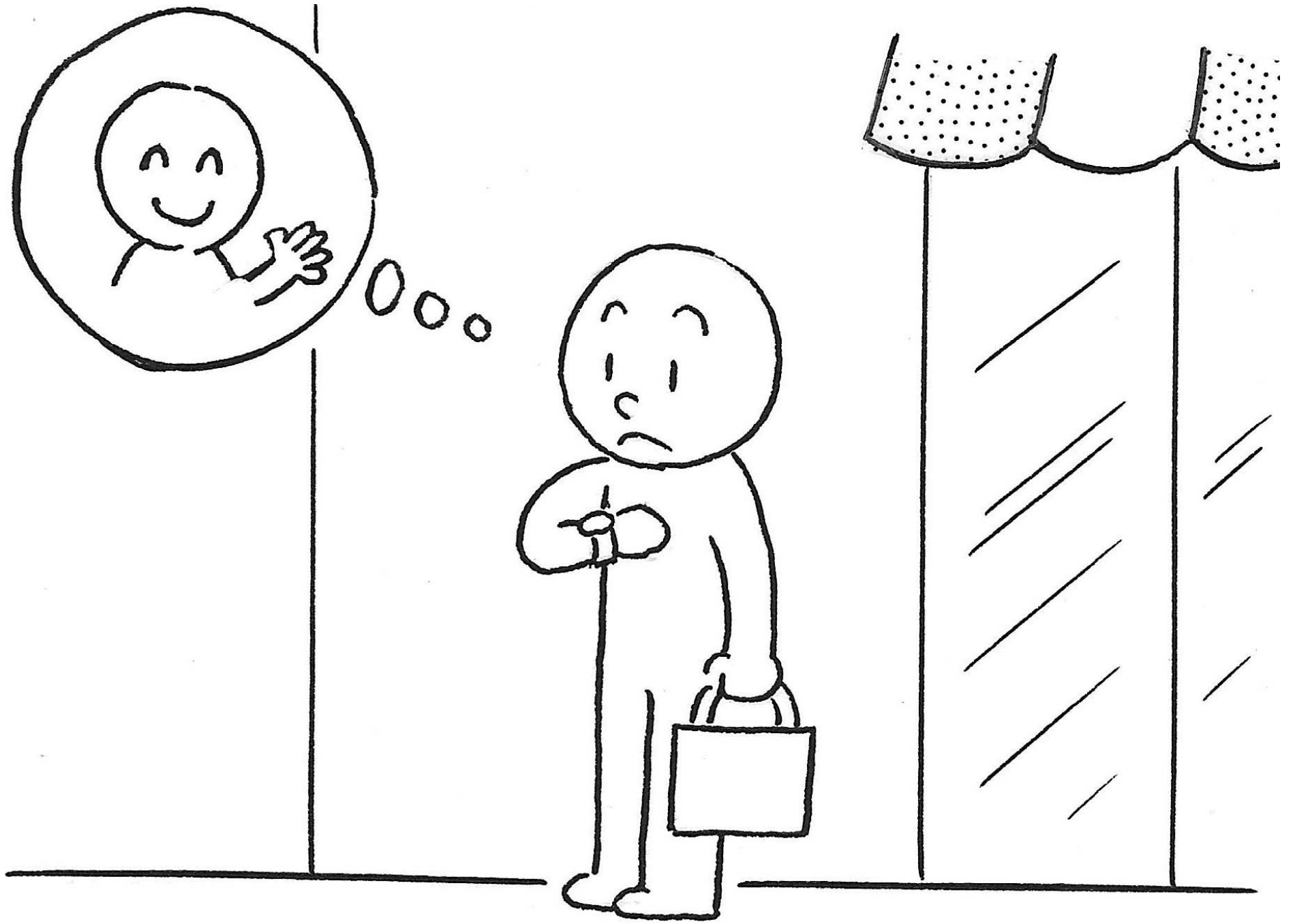






Cafe

0. 1. 2.



P232 Activity 1

Your teacher gives you one of the following commands in Japanese. Act out the command.

Example: Your teacher says *ここに きて下さい*.
You walk toward the teacher.

1. Come here.
2. Go to the back of the room.
3. Read the textbook.
4. Look at the chalkboard.
5. Write your name in Japanese.
6. Speak Japanese to a classmate next to you.
7. Turn in your work. (*しゅくだいを だします*。)
8. Make a phone call.

P232 Activity 2

Working with a partner, make the requests in Activity 1, using ～てくださいませんか. Your partner will act out. You can create your own request if you like.

Example: You say ここに きてくださいねか.
Your partner walks toward you.

1. Come here.
2. Go to the back of the room.
3. Read the textbook.
4. Look at the chalkboard.
5. Write your name in Japanese.
6. Speak Japanese to a classmate next to you.
7. Turn in your work. (しゅくだいを だします。)
8. Make a phone call.