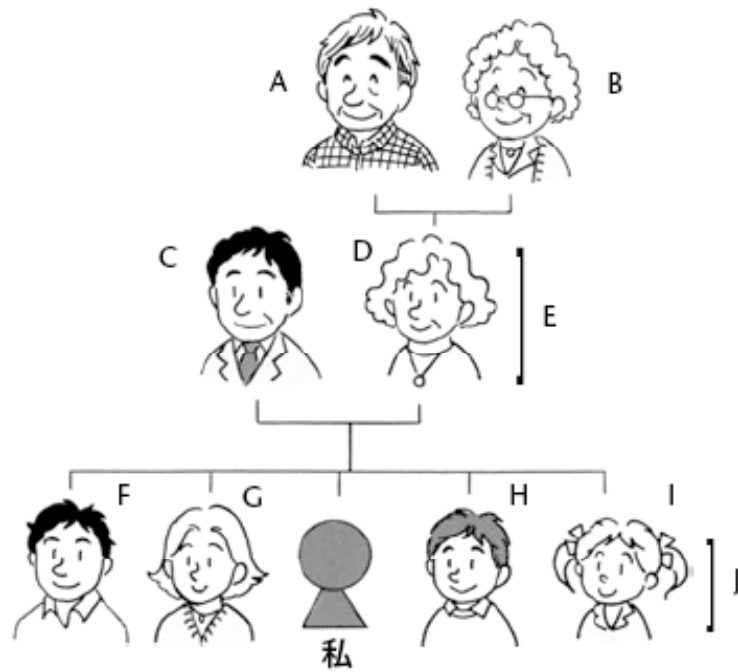


日本語  
JPN102

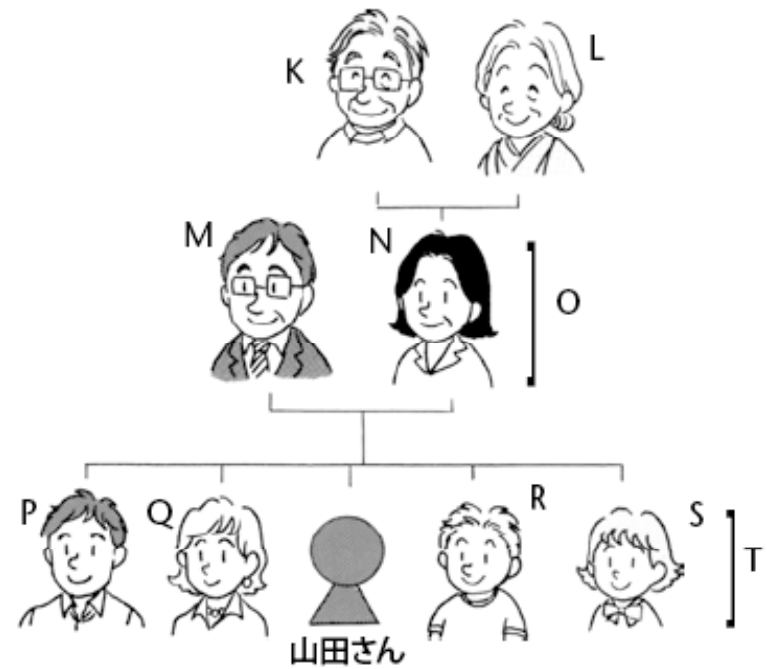
February. 12, 2010  
(Friday)

たんご

# 家族(かぞく)

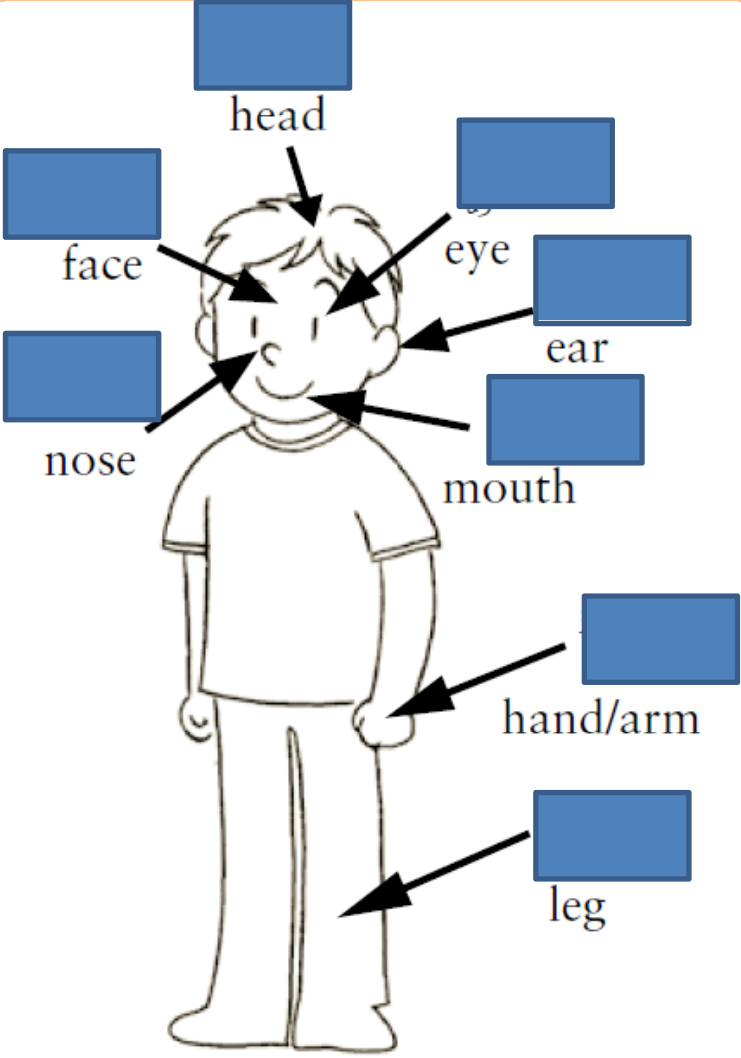


私の家族  
かぞく

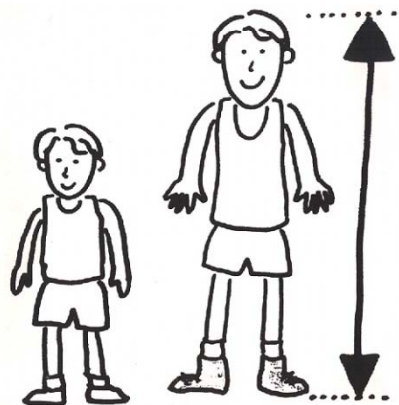


山田さんのご家族  
かぞく

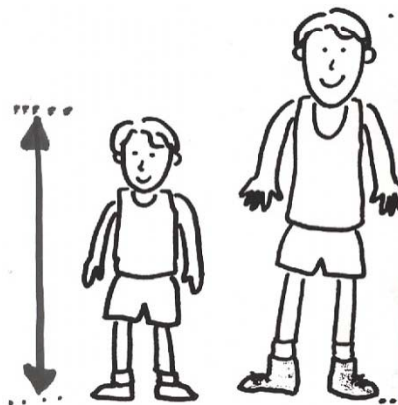
# P140 からだのとくちょう (Physical features)



# P140 からだのとくちょう (Physical features)



せが 高い



せが ひくい



はなが 高い



はなが ひくい

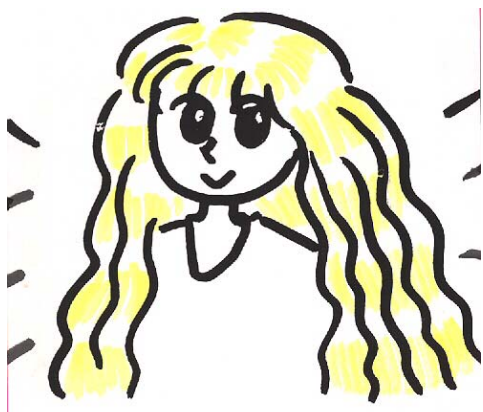
# P140 からだのとくちょう (Physical features)



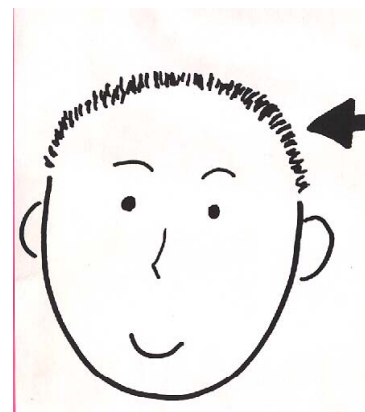
あしが ながい



あしが みじかい

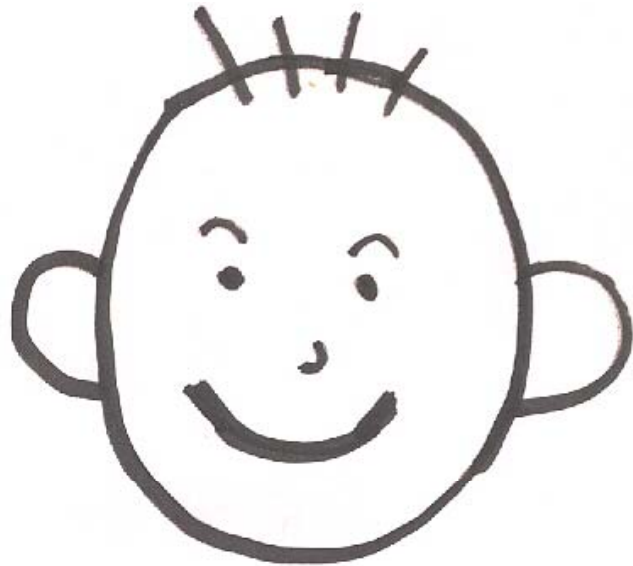


かみが ながい

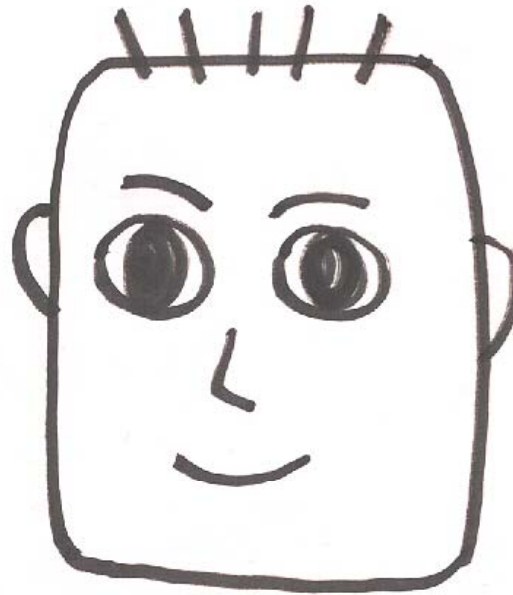


かみが みじかい

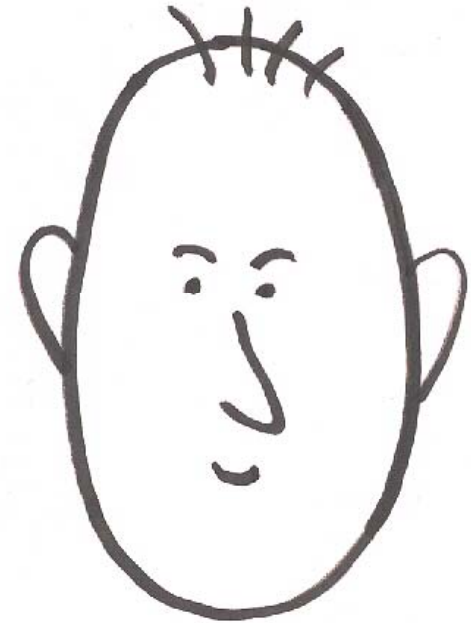
P140 からだのとくちょう  
(Physical features)



かおが  
まるい



かおが  
しかくい



かおが  
ほそながい

# P141 せいかくと のうりよく

## Personality and ability

- Kind しんせつな
- Cheerful げんきな
- Cute かわいい
- Smart あたまが いい
- Understand Japanese 日本語が 分かる
- Good at sports スポーツが 上手



# P141 せいかくと のうりよく

Personality and ability

- How would you describe yourself? Please choose adjectives to describe your...

1 がお

6 め

2 はな

7 せ

3 あし

8 せいかく

4 て

9 のうりよく

5 かみ

# P141 せいかくと のうりよく

Personality and ability

- 1 0 日本語が 分かりますか。
- 1 1 日本語が じょうずですか。
- 1 2 りょうりが じょうずですか。

# P143 としと人数

## Age and number of people

	~人 (~ people) <small>にん</small>	~さい (~ years old)
何	なんにん	(お) いくつ / なんさい
0		れいさい
一	※ ひとり	※ いっさい
二	※ ふたり	にさい
三	さんにん	さんさい
四	※ よにん	よんさい
五	ごにん	ごさい
六	ろくにん	ろくさい
七	※ しちにん	※ ななさい
八	はちにん	※ はっさい
九	きゅうにん	きゅうさい
十	じゅうにん	※ じゅうっさい
		※ じっさい
百	ひゃくにん	ひゃくさい
千	せんにん	
一万	いちまんにん	

Note: 四人家族 よにんかぞく means a family of four including yourself. 兄弟が二人います きょうだい ふたり however, means that you have two brothers and sisters excluding yourself.

# P143 としと人数

## Age and number of people

バラク・オバマ

ミシェル

サーシャ

マリア



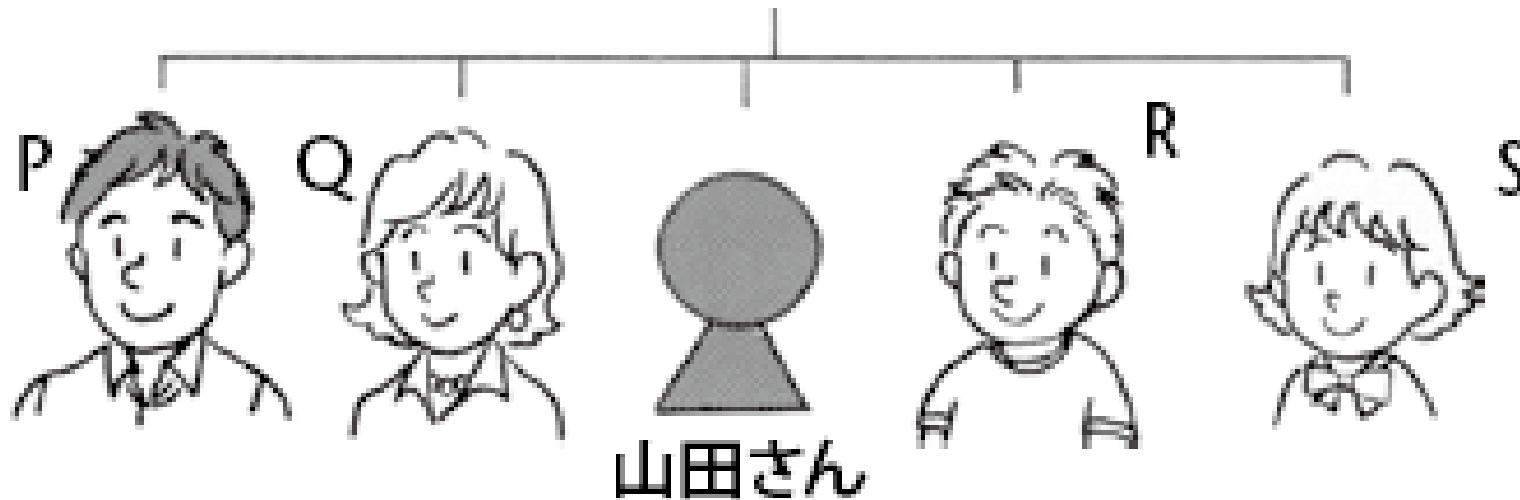
何人家族（かぞく）ですか。  
お子さんは 何人 いますか。  
何さいですか。

# ぶんぽう 1: Stating the order within a family using 番(目)

The pronunciation of numbers preceding ばん (め) is regular and follows the same pattern as the pronunciation for counter ~まい.

	～番 (目) (ordinal, ~ th) め
何	なんばん (め)
一	いちばん (め)
二	にばん (め)
三	さんばん (め)
四	よんばん (め)
五	ごばん (め)
六	ろくばん (め)
七	ななばん (め)
八	はちばん (め)
九	きゅうばん (め)
十	じゅうばん (め)
百	ひゃくばん (め)

# ～人、～さい、～番目



- 山田さんは  きょうだい입니다。
- きょうだいが  います。
- 山田さんは、 番目입니다。
- 山田さんは、 番目입니다。

# P151 Activity 3

Work with a partner. Take turns describing your family members in terms of name and age, and complete the table with your partner's descriptions.

**Example:** 私の家族は三人家族です。兄が一人います。なまえは  
かぞく にんかぞく あに ひとり  
 トーマスで、25 さいです。父のなまえはジョンです。今、  
ちち  
 52 さいです。

ご兄弟 <small>きょうだい</small>	おなまえ	～さい

ご両親 <small>りょうしん</small>	おなまえ	～さい

## ぶんぽう2: Describing a resultant state using verb て-form+ている

- シャツを きる
- スカートを はく
- くつを はく
- ぼうしをかぶる
- めがねを かける
- イヤリングを する
- うでどけいを する

きている

はいている

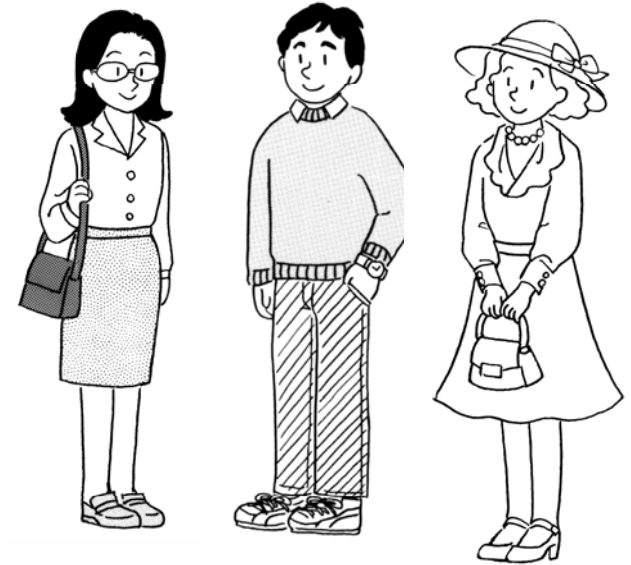
はいている

かぶっている

かけている

している

している





# P153 Activity 1

Describe what each person is wearing, using the verb **ている** form.

**Example:** さとうさんはスーツをきています。そして、ネクタイをしています。



さとうさん



山本さん



こんどうさん



木村さん

## ぶんぽう2: Describing a resultant state using verb て-form+ている



- 田中さんは めがねを かけています。
- ぼうしを かぶっています。
- しろい Tシャツを きています。
- ちやいろいろ ジャケットを きています。

## ぶんぽう2: Describing a resultant state using verb て-form+ている



- 山本さんは くろいスカートを はいています。
- しろい シャツを きています。
- ネックレスを しています。

## ぶんぽう2: Describing a resultant state using verb て-form+ている



- 大川さんは ジーンズをはいています。
- シャツを きています。
- くろいぼうしを かぶっています。
- めがねを かけています。
- くろいくつを はいています。

# はなしましょう

- Work with a partner. Pick a classmate and have your partner guess who it is by asking what the person is wearing.

Use はい／いいえ questions.

Example

A:その人は ぼうしを かぶっていますか。

B:いいえ、かぶっていません。

A:その人は スカートを はいていますか。

B:はい、はいています。

A:その人はOOさんですか。

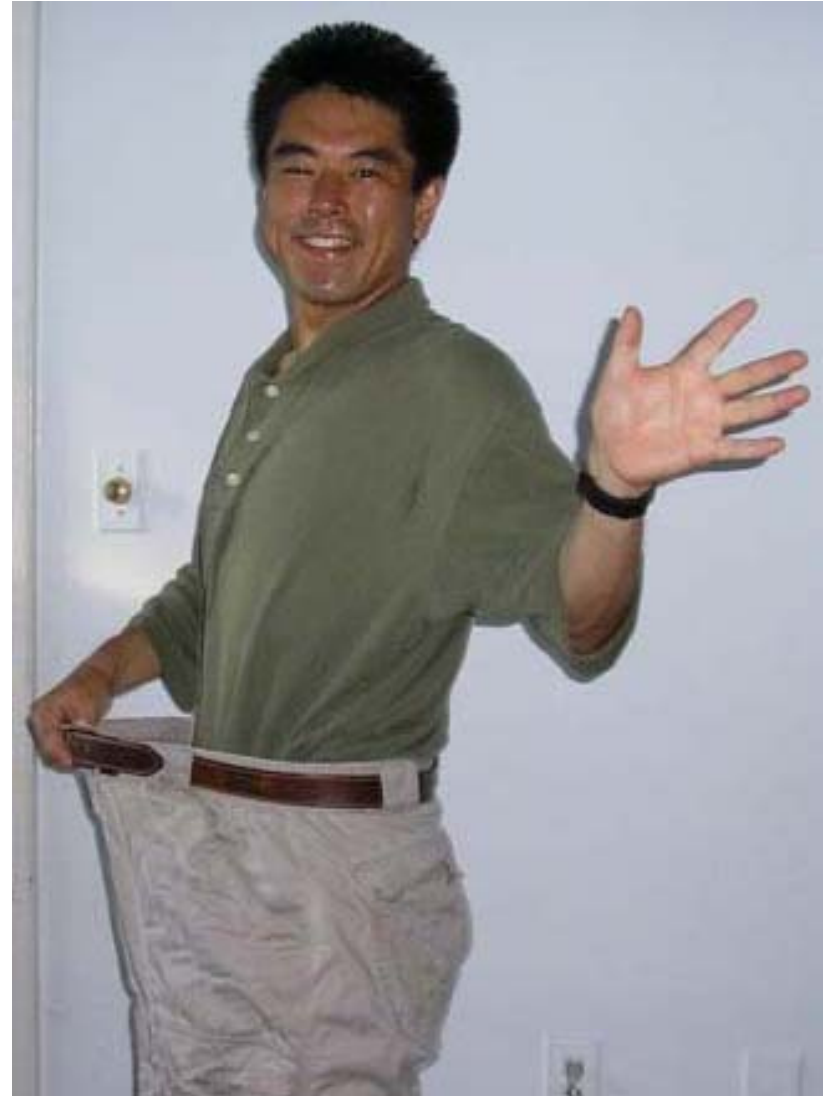
B:はい、そうです。いいえ、ちがいます。

## ぶんぽう2: Describing a resultant state using verb て-form+ている

- ふとる (gain weight) → ふとっている
- やせる (lose weight) → やせている
- けっこんする (marry) → けっこんしている
- ゲに すむ (reside) → ゲに すんでいる
- かいしゃに つとめる (become employed at a company) →  
かいしゃに つとめている



ふとっていました



やせました

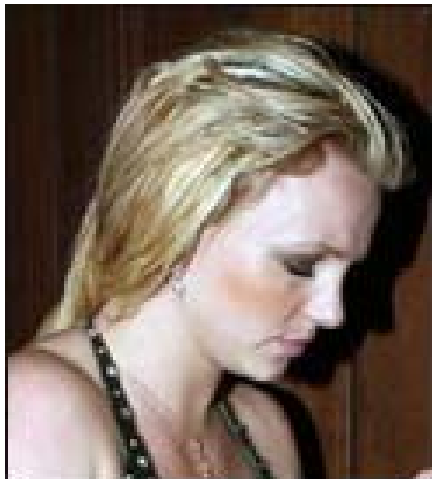
今 やせています





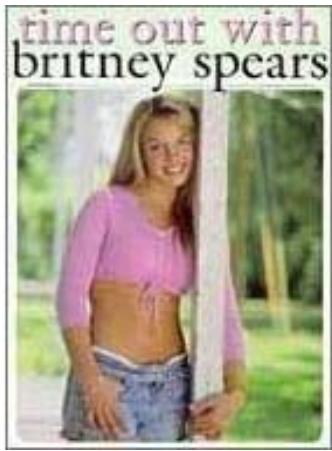
けっこんします。

2005年2月  
けっこんしました



けっこんしていました。  
今、していません。





やせていました

けっこんしました

ふとりました



やせました。

今少しふとっています。



- 9 まきのせんせいは けっこんしています。
- 9 プリンストンに すんでいます。
- 9 まきのせんせいの おくさんは プリンストン大学の  
としょかんに つとめています。

しん友 (ゆう) [一番いい友達]のことを  
聞いてください。

• ~さんのしん友は

— Where does (s)he live?

— Where did he/she live when (s)he was a child?

— Does (s)he work for a company?

• Where?

— Is (s)he Married?

• When did (s)he get married?