

日本語  
JPN102

February. 22, 2010  
(Monday)

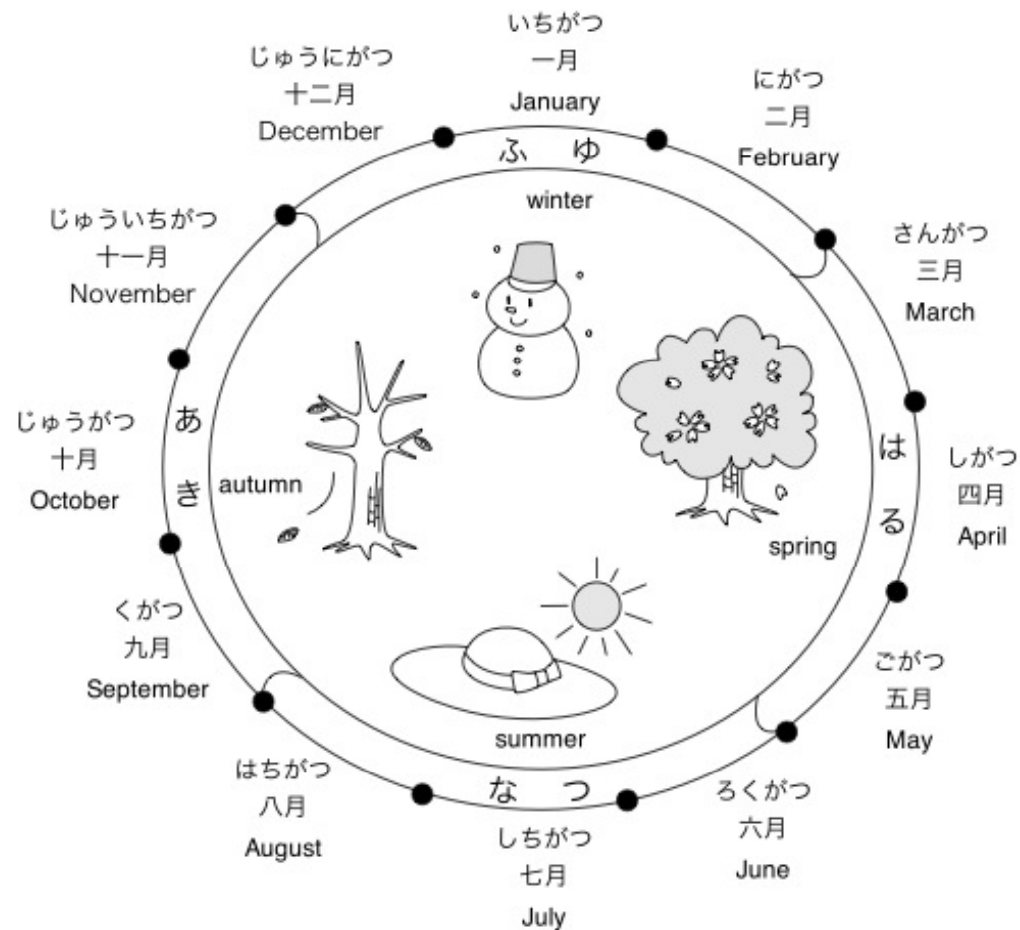
# 2月22日月曜日

- たんご
- ぶんぽう1(～ている)
- にほんのぶんか

# 第十一課

## きせつと天気

My family



たんご

# P183 季節(きせつ)

## Seasons

- どの 季節が 一番好きですか。



春 (はる)



夏 (なつ)



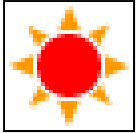
秋 (あき)



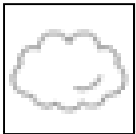
冬 (ふゆ)

# P178 天気予報(てんきよほう)

## Weather forecast



晴れ (はれ)



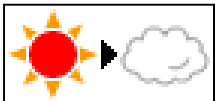
くもり



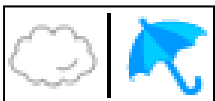
雨 (あめ)



雪 (ゆき)



晴れのちくもり (はれのちくもり)



晴れ時々雨 (はれときどきあめ)



# P180 天気(てんき)

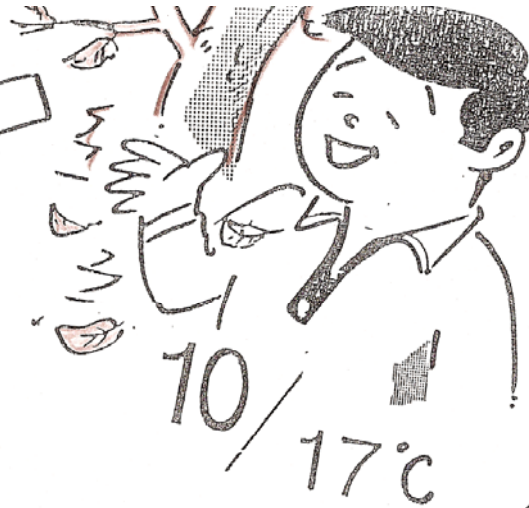
## Weather

さむい

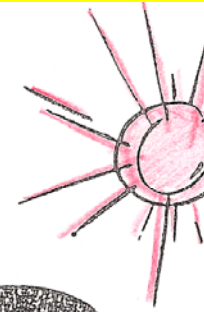


1 / 4°C

すずしい



10 / 17°C



あつい



4 / 8°C

あたたかい

# P180 天気(てんき)

## Weather

- むしあつい
- てんきがいい
- てんきがわるい
- あめがふる
- ゆきがふる
- かぜがふく
- かぜがつよい
- かぜがよわい
- くもがおおい
- たいふうがくる





# P184 気温(きおん)

## Air temperature

何度	なんど
－1度	マイナスいちど
0度	れいど
1度	いちど
2度	にど
3度	さんど
4度	よんど
5度	ごど
6度	ろくど
7度	ななど；しちど
8度	はちど
9度	きゅうど；くど
10度	じゅうど



# P184 気温(きおん)

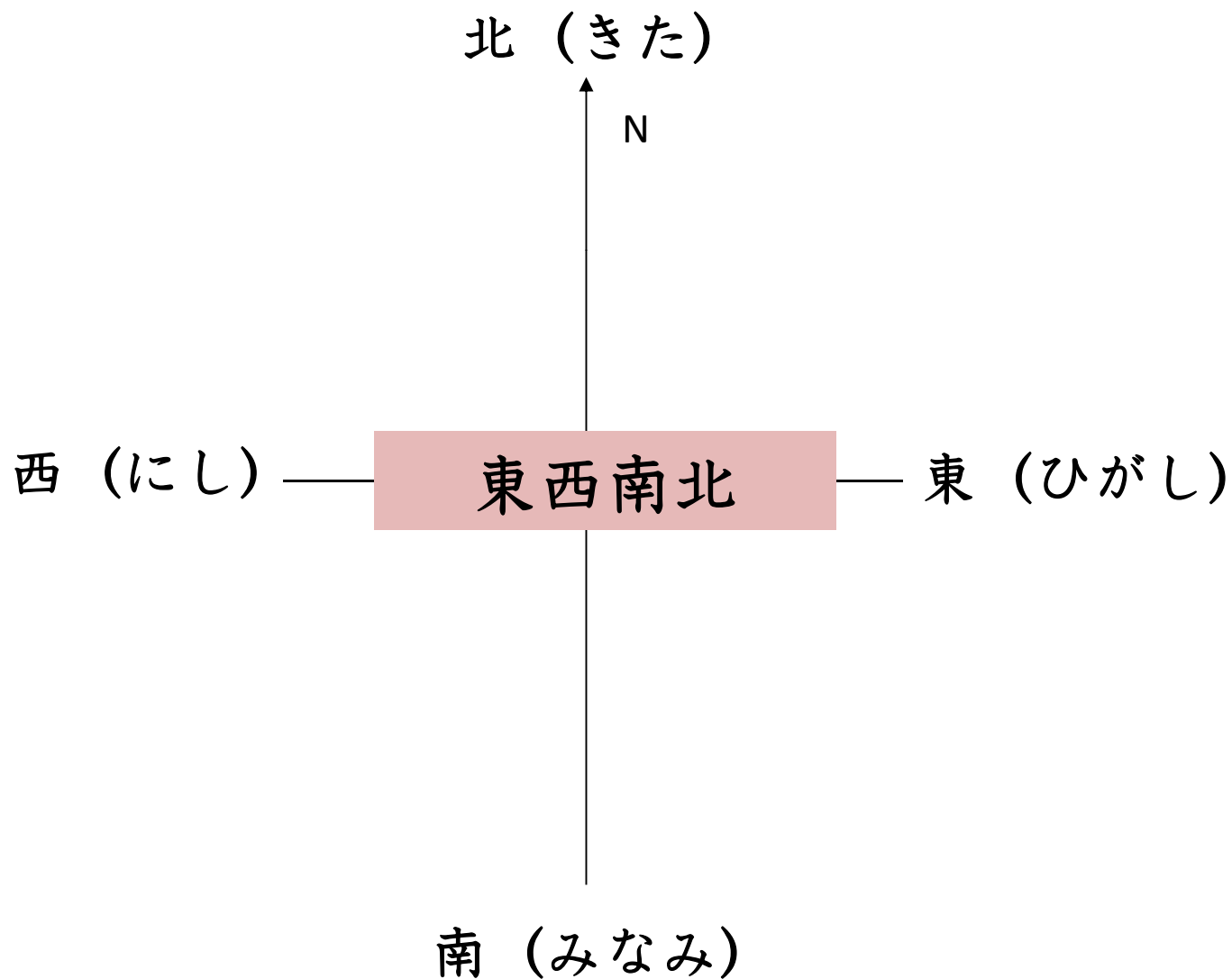
## Air temperature

せし (Celsius)	かし (Fahrenheit)
0 °C	32 °F
10 °C	50 °F
20 °C	68 °F
30 °C	86 °F
40 °C	104 °F



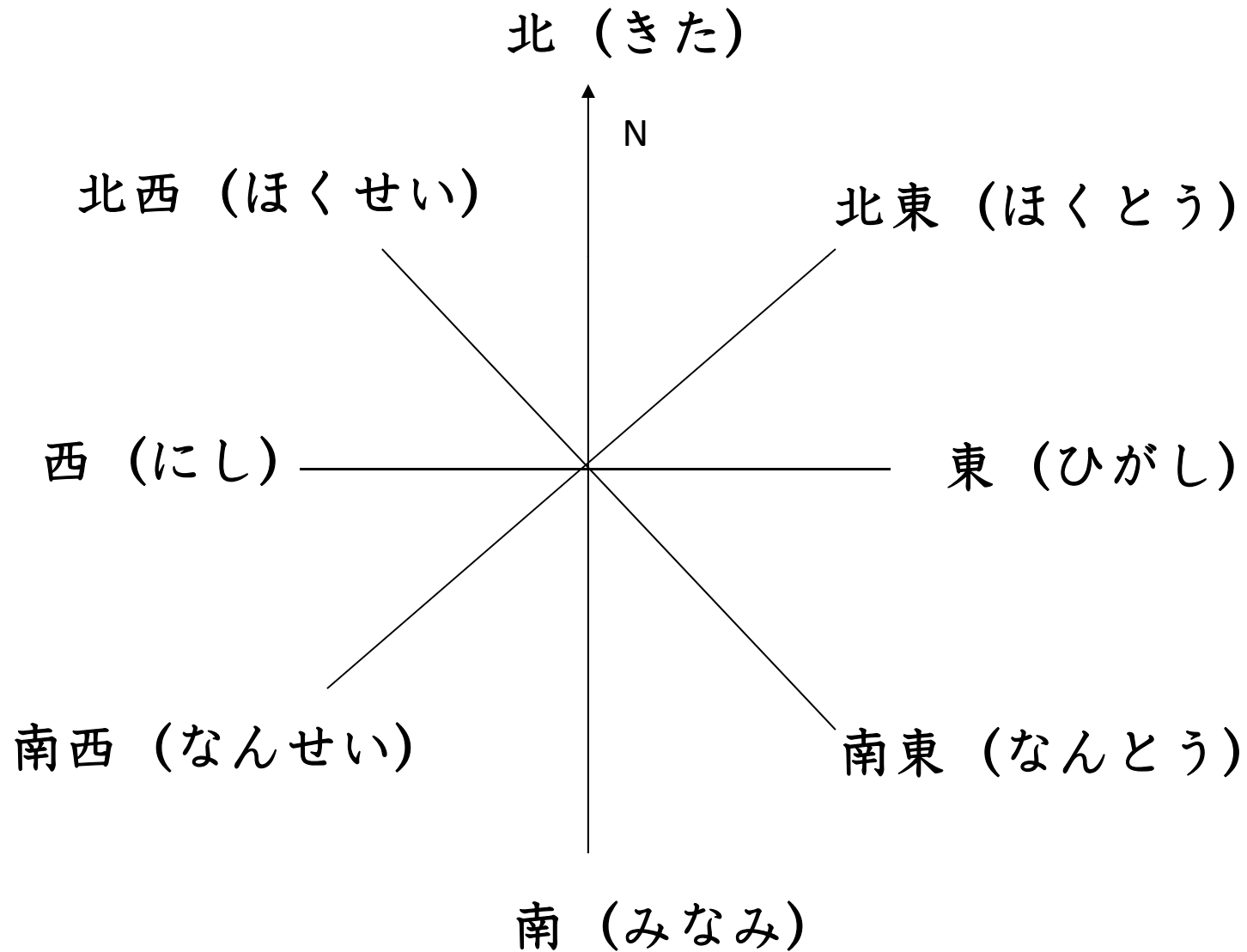
# P185 方角 (ほうかく)

## Compass directions

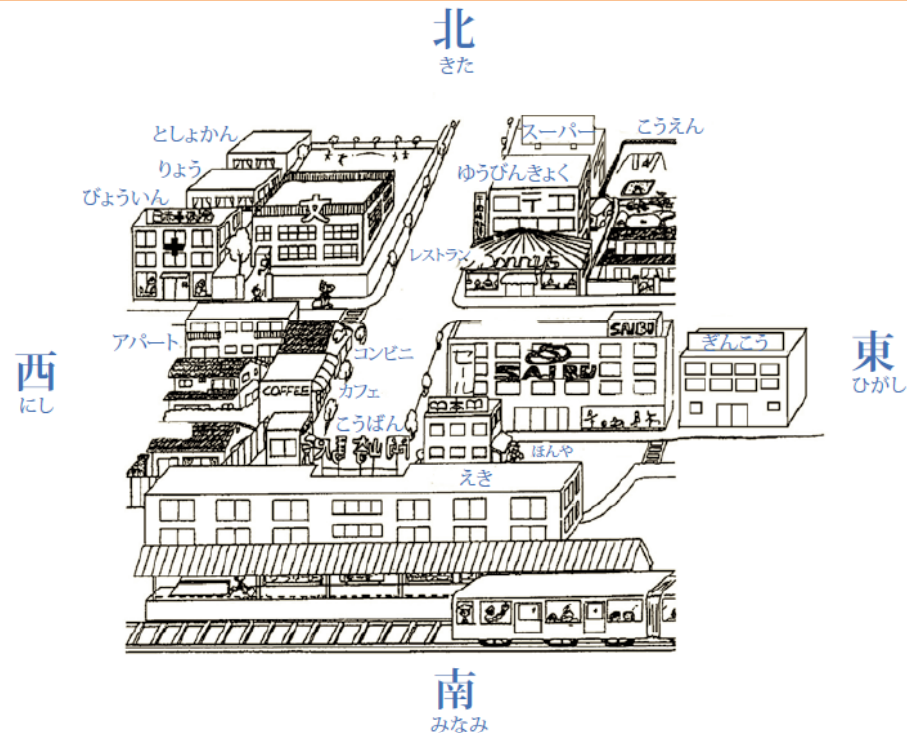


# P185 方角 (ほうかく)

## Compass directions



# P186 Activity 10



1. このまちの北の方には何がありますか。南の方には何がありますか。  
北 (きた) 南 (みなみ)
2. 学校はどこにありますか。  
学校 (りょう)
3. 学校の東の方に何がありますか。西の方に何がありますか。  
東 (ひがし) 西 (にし) 学校 (りょう)
4. こうえんはどこにありますか。
5. 図書館はどこにありますか。  
図書館 (としょかん)
6. えきの北には何がありますか。  
えき (えき) 北 (きた)

ぶんぽう

# ぶんぽう1 : Expressing ongoing and repeated actions using the て-form of verbs + ている

- Review (a resultant state)

If the verb indicates an instantaneous change of state or transfer (行く、けっこんする、きる), this ている form expresses a resultant state.



- 弟はぼうしをかぶっています。
- 姉はけっこんしていません。
- ねこはちよつとふとっています。

# ぶんぽう1: Expressing ongoing and repeated actions using the て-form of verbs + ている

## A. On going action

If the verb is an action verb (食べる、話す、見る), this ている form expresses an ongoing action.

石田さんはおすしを食べている。

いしだ

*Mr. Ishida is eating sushi.*

石田さんはおちゃを飲んでいる。

いしだ

*Mr. Ishida is drinking tea.*

石田さんは本を読んでいる。

いしだ

*Mr. Ishida is reading.*

雨がふっている。

あめ

*It is raining.*

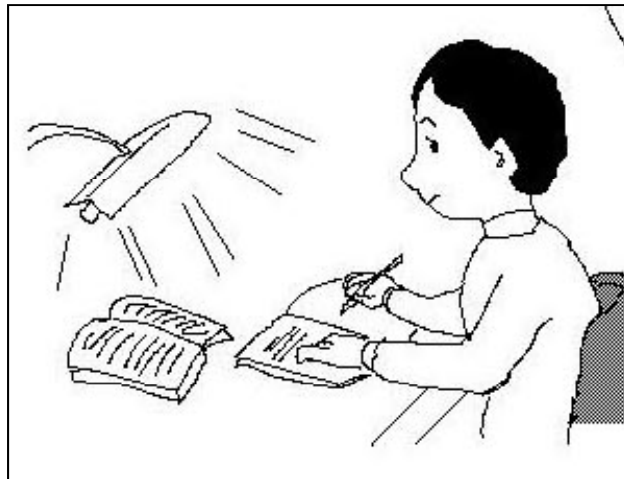
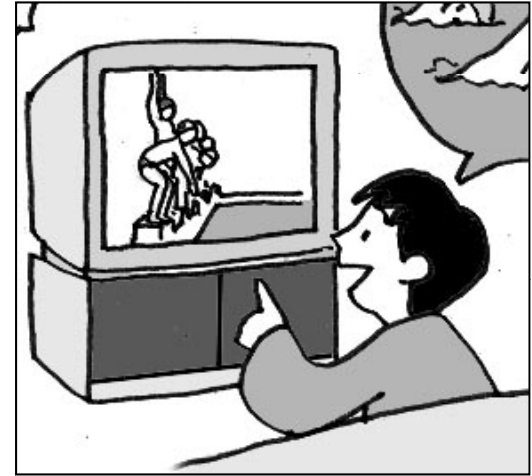
風がふいている。

かぜ

*The wind is blowing.*



ぶんぽう1 : Expressing ongoing and repeated actions using the て-form of verbs + ている



# ぶんぽう1: Expressing ongoing and repeated actions using the て-form of verbs + ている

## A. On going action

The verb て-form + いる is often contracted to the verb て-form + る in conversation (in both formal and casual styles).

ドレスを <u>きています</u> 。	ドレスを <u>きてます</u> 。
けっこん <u>しています</u> 。	けっこん <u>してます</u> 。
しゅくだいを <u>しています</u> 。	しゅくだいを <u>してます</u> 。
さとみさんを <u>しています</u> 。	さとみさん、 <u>してる</u> 。
ごはんを <u>食べている</u> 。	ごはん、 <u>食べてる</u> 。

# P194 Activity 1

Make sentences from the following expressions using the verb て-form + いる.  
Then say whether the sentence indicates an ongoing action or a resultant state.

Example: ごはんを食べる

ごはんを食べています。 Ongoing action

1. 雪がふる  
ゆき

2. くもる

3. 気温が下がる  
きおん さ

4. 本を読む

5. 家に帰る

6. つよい風がふく  
かぜ

7. 手紙を書く  
てがみ

8. 気温が三十度まで上がる。  
きおん ど あ

# ぶんぽう1: Expressing ongoing and repeated actions using the て-form of verbs + ている

## B. Repeated action

Many verbs, including action verbs or change-of-state verbs, can be used to express habitual action with the verb て-form + いる.

鈴木さんはよくあかいジャケットをきている。  
すずき

*Ms. Suzuki often wears a red jacket.*

田中さんは時々バスでびょういんへ行っています。  
ときどき

*Mr. Tanaka sometimes goes to hospital by bus.*

毎週土曜日にテニスをしています。

*I play tennis every Saturday.*

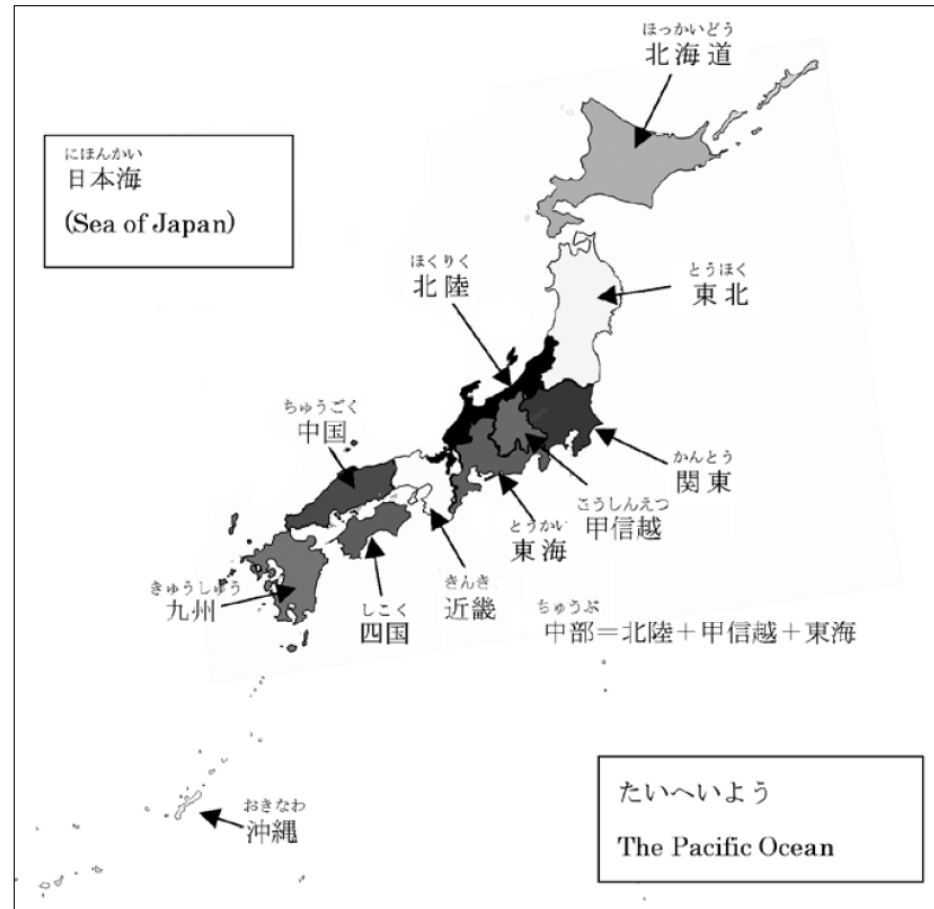
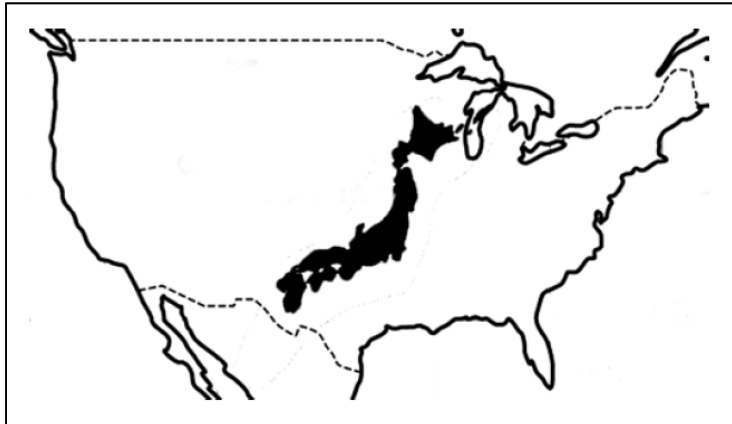
# ぶんぽう1: Expressing ongoing and repeated actions using the て-form of verbs + ている



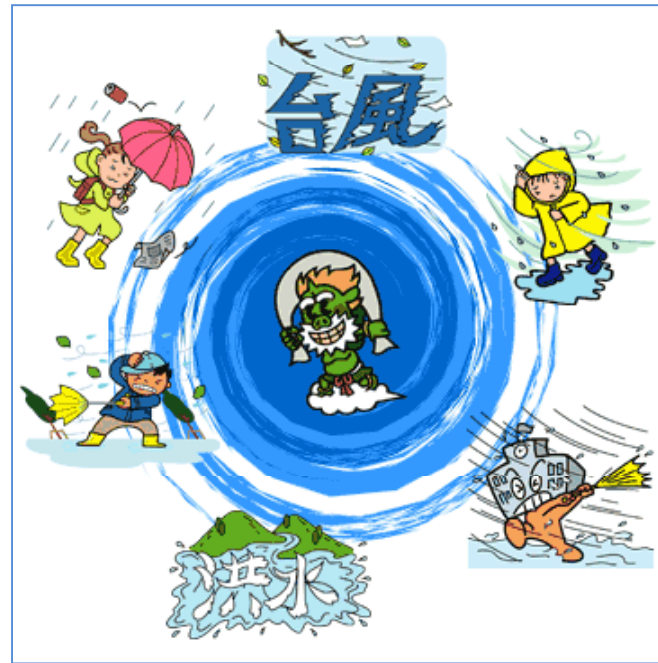
まきの先生のせいかつ

- 毎あさ、七時ごろオフィスに [redacted]
- 7時半ごろプールにおよぎに行 [redacted]
- いつもランゲージテーブルでやさいをたくさん [redacted]
- 毎日、7時半ごろ家に [redacted]

# P190 日本のぶんか



# P190-191 日本のぶんか



1. 台風（たいふう）は、何月によく日本に来ますか。
2. アメリカで台風のなまえは人のなまえですが、日本ではどうですか。

# P190-191 日本のぶんか

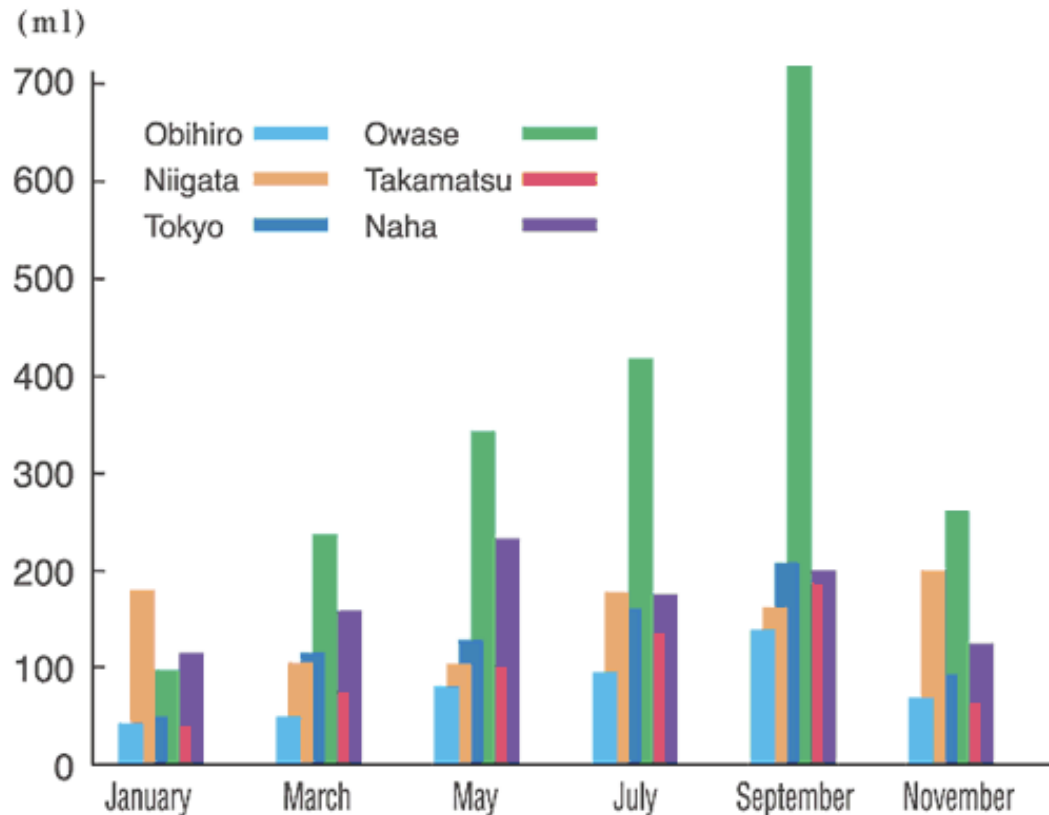


1. 梅雨（つゆ）は、どんなきせつですか。
2. 梅雨（つゆ）は、何月ですか。
3. 日本で梅雨（つゆ）がないところはどこですか。



とうきょうでは何月に雨(あめ)たくさんふりますか。  
どうしてですか。

### Precipitation

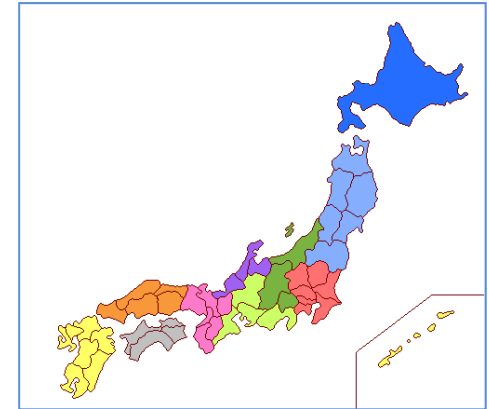
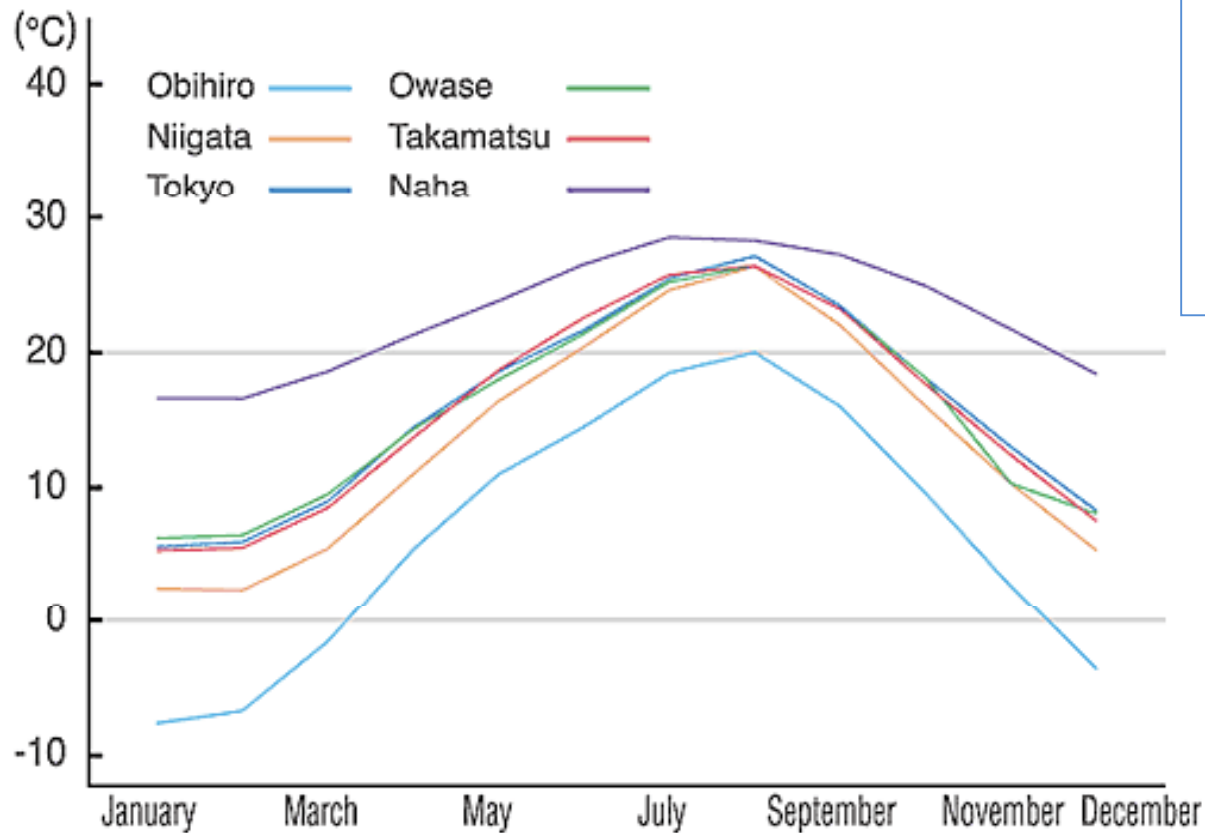


In June and July, the *baiu (tsuyu)* front moves over Japan, bringing rain to much of the country south of Hokkaido. Typhoons drop plenty of rain on the Pacific Ocean side of the country in September and October. In January, seasonal winds blow from the northwest across the Sea of Japan and drop lots of snow before they cross the mountains.

(<http://web-japan.org/>)<sup>25</sup>

# 尾鷲(おわせ)と那覇(なは)、 どちらの方が気温が高いですか。

Temperature

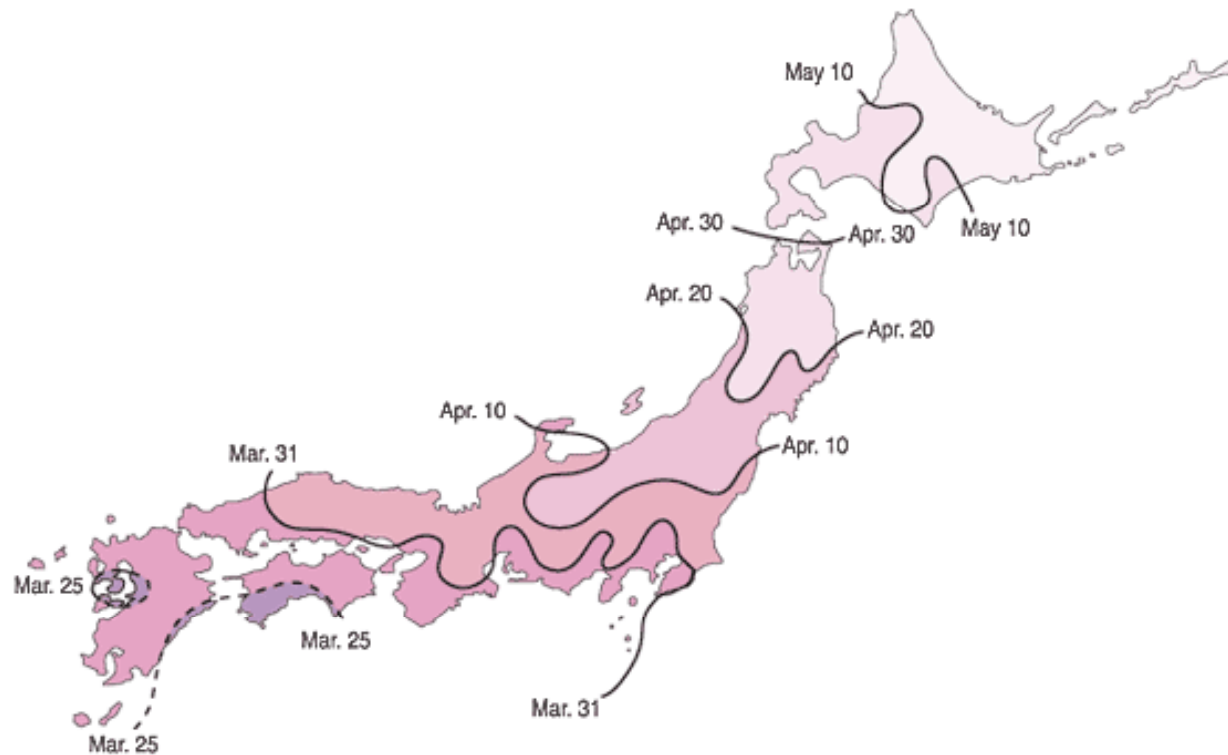


In Japan, some places can be almost 25°C warmer (or colder!) than other parts of the country.  
Recently, the mercury has been known to climb above 40°C in mid-summer.

(<http://web-japan.org/>)<sup>26</sup>

# 九州（きゅうしゅう）では、 いつごろさくらがさきますか。

The “cherry blossom” front moves from south to north



*Somei yoshino* cherry trees are found everywhere in Japan except in subtropical Okinawa. They begin blossoming in late March in Kyushu and Shikoku, and by early May the pale pink flowers are decorating Hokkaido in the north.

(<http://web-japan.org/>)<sup>27</sup>

# さくら

